

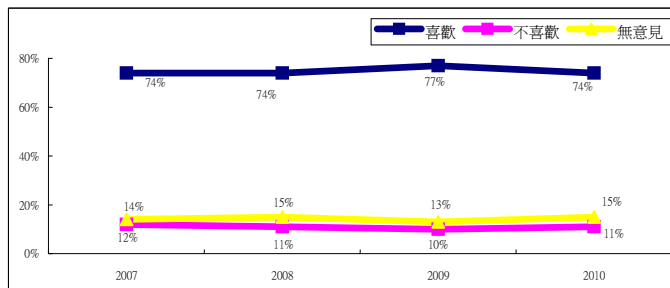
香港研究協會

問卷名稱：市民對利是錢及新年消費的意見調查（2010年）
 調查期間：2010年1月27日至2月3日
 有效問卷數目：1479份
 調查方法：以隨機抽取電話號碼作全港性電話調查
 調查目的：派利是及「逗利是」是中國傳統習俗之一。於農曆新年來臨前進行調查，並透過與過去數年的調查結果比較，進一步了解市民對利是錢及新年消費的意見，從而反映香港經濟環境對市民的影響。

1 受訪者是否喜歡過農曆新年

	去年調查	今年調查	最新變化
喜歡 (轉答第2題)	77%	74%	-3%
不喜歡 (轉答第3題)	10%	11%	+1%
無意見 (轉答第3題)	13%	15%	+2%

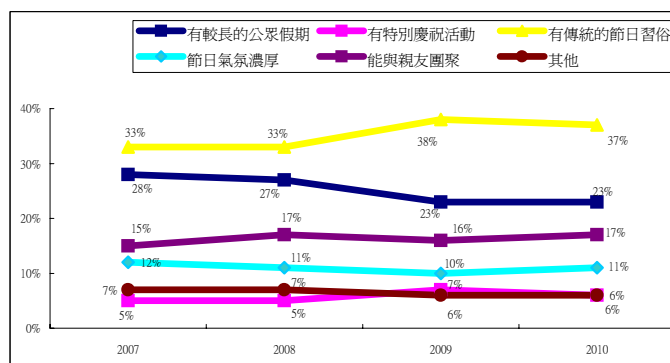
(去年調查日期:2009年1月8日至13日)



2 受訪者喜歡過農曆新年的原因是

	去年調查	今年調查	最新變化
有較長的公眾假期	23%	23%	----
有特別慶祝活動	7%	6%	-1%
有傳統的節日習俗	38%	37%	-1%
節日氣氛濃厚	10%	11%	+1%
能與親友團聚	16%	17%	+1%
其他	6%	6%	----

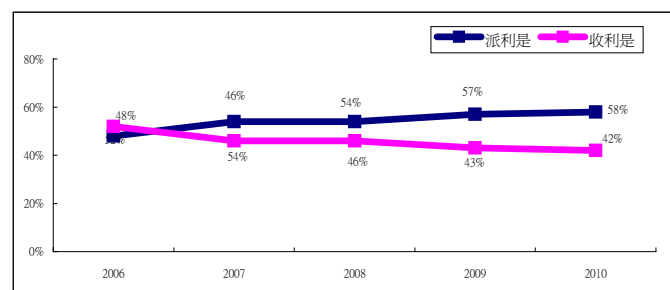
(去年調查日期:2009年1月8日至13日)



3 新年時，受訪者屬於

	去年調查	今年調查	最新變化
派利是 (轉答第4題)	57%	58%	+1%
收利是 (轉答第7題)	43%	42%	-1%

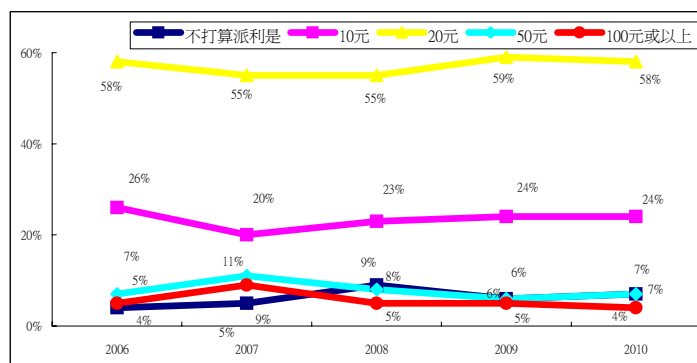
(去年調查日期:2009年1月8日至13日)



4 受訪者打算今年平均每封利是會封多少錢

	去年調查	今年調查	最新變化
不打算派利是	6%	7%	+1%
10元	24%	24%	----
20元	59%	58%	-1%
50元	6%	7%	+1%
100元或以上	5%	4%	-1%

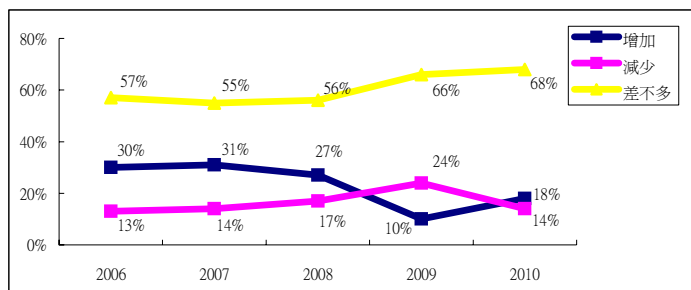
(去年調查日期:2009年1月8日至13日)



5 受訪者預計今年派利是的總金額較去年

	去年調查	今年調查	最新變化
增加	10%	18%	+8%
減少	24%	14%	-10%
差不多	66%	68%	+2%

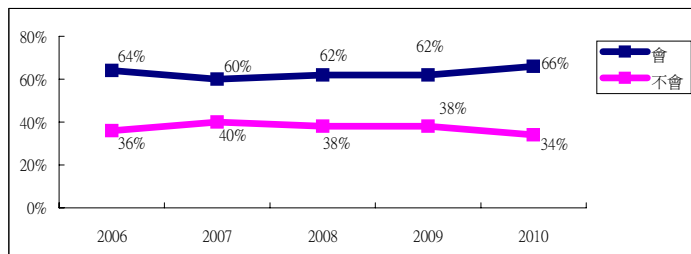
(去年調查日期:2009年1月8日至13日)



6 受訪者會否用舊紙幣封利是

	去年調查	今年調查	最新變化
會 (轉答第10題)	62%	66%	+4%
不會 (轉答第10題)	38%	34%	-4%

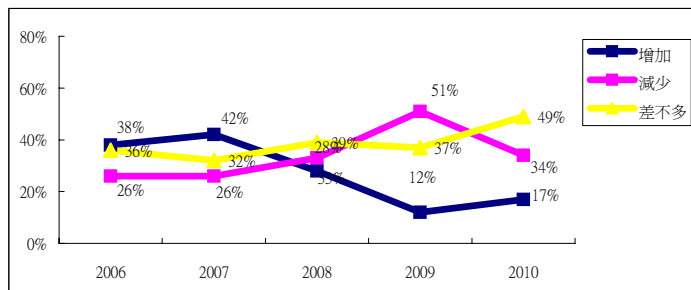
(去年調查日期:2009年1月8日至13日)



7 受訪者預計今年收到的利是錢會較去年

	去年調查	今年調查	最新變化
增加	12%	17%	+5%
減少	51%	34%	-17%
差不多	37%	49%	+12%

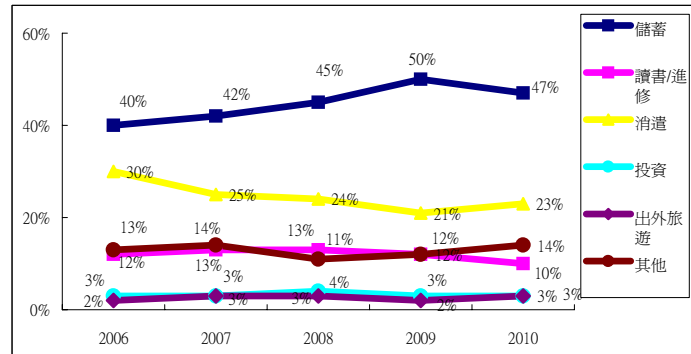
(去年調查日期:2009年1月8日至13日)



8 受訪者打算如何安排收到的利是錢

	去年調查	今年調查	最新變化
儲蓄	50%	47%	-3%
讀書/進修	12%	10%	-2%
消遣	21%	23%	+2%
投資	3%	3%	----
出外旅遊	2%	3%	+1%
其他	12%	14%	+2%

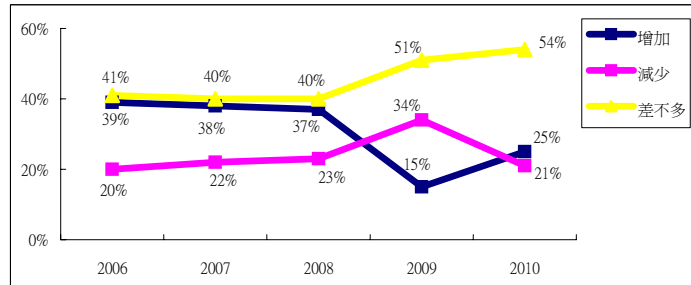
(去年調查日期:2009年1月8日至13日)



9 受訪者預計今年新春的消費會較去年

	去年調查	今年調查	最新變化
增加	15%	25%	+10%
減少	34%	21%	-13%
差不多	51%	54%	+3%

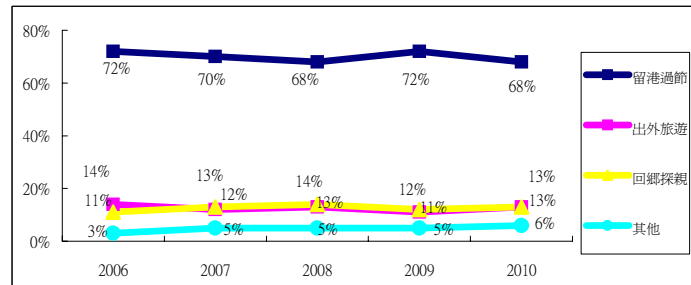
(去年調查日期:2009年1月8日至13日)



10 受訪者打算新春期間會

	去年調查	今年調查	最新變化
留港過節	72%	68%	-4%
出外旅遊	11%	13%	+2%
回鄉探親	12%	13%	+1%
其他	5%	6%	+1%

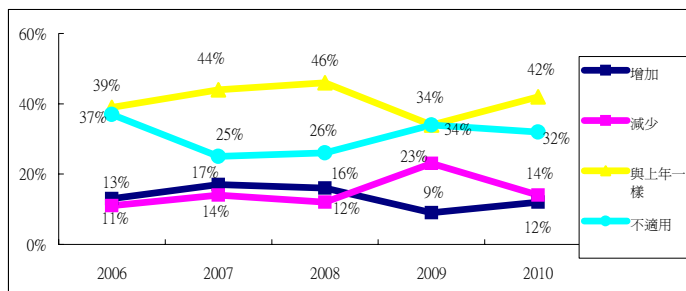
(去年調查日期:2009年1月8日至13日)



11 受訪者預計今年的開工利是會較去年

	去年調查	今年調查	最新變化
增加	9%	12%	+3%
減少	23%	14%	-9%
與上年一樣	34%	42%	+8%
不適用	34%	32%	-2%

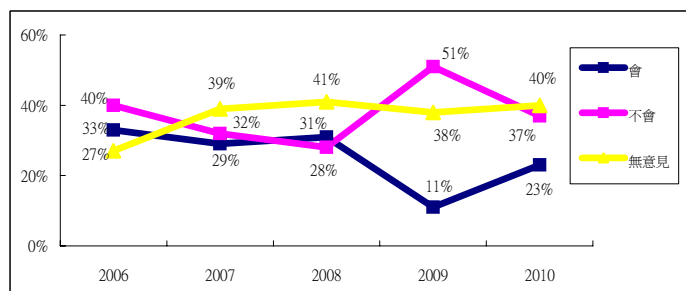
(去年調查日期:2009年1月8日至13日)



12 受訪者預計2010年會否加薪

	去年調查	今年調查	最新變化
會	11%	23%	+12%
不會	51%	37%	-14%
無意見	38%	40%	+2%

(去年調查日期:2009年1月8日至13日)



13 受訪者年齡分佈

未滿18歲	16%
18至30歲	21%
31至40歲	38%
41至65歲	22%
65歲以上	3%

14 受訪者學歷分佈

小學或以下	14%
中學	52%
大專或以上	34%

15 受訪者認為自己是

低收入人士	53%
中產人士	41%
高收入人士	6%

交叉分析

受訪者預計今年派利是的總金額 與 其自稱的社會階層 交叉分析 (顯著性=0.000 $\alpha=0.05$)

	受訪者自稱的社會階層			整體
	低收入人士	中產人士	高收入人士	
受訪者預計今年派利是的總金額				
增加	13%	20%	42%	18%
減少	18%	9%	13%	14%
差不多	69%	70%	44%	68%

註：由於四捨五入關係，個別項目的百分率數字加起來可能不等於百分之一百。

受訪者預計今年新春的消費 與 其自稱的社會階層 交叉分析 (顯著性=0.000 $\alpha=0.05$)

	受訪者自稱的社會階層			整體
	低收入人士	中產人士	高收入人士	
受訪者預計新春過年的消費				
增加	22%	26%	40%	25%
減少	26%	16%	18%	21%
差不多	52%	58%	42%	54%
總計	100%	100%	100%	100%

受訪者預計2010年會否加薪 與 其自稱的社會階層 交叉分析 (顯著性=0.000 $\alpha=0.05$)

	受訪者自稱的社會階層			整體
	低收入人士	中產人士	高收入人士	
受訪者預計2010年會否加薪				
會	18%	30%	35%	23%
不會	39%	35%	20%	37%
無意見	43%	35%	45%	40%
總計	100%	100%	100%	100%