

香港研究協會

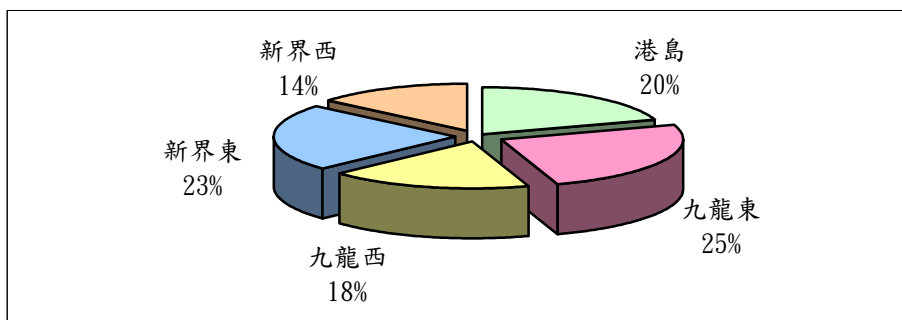
調查題目：常設調查—「市民對三十名立法會直選議員評分調查（2010年1月）」
 調查期間：2010年1月18日至22日
 有效問卷數目：1388份
 調查方法：以隨機抽取電話號碼作全港性電話調查

受訪者以1-6分表示對所屬選區的立法會直選議員最近兩個月的表現評分，1分為最低分，6分為最高分，受訪者亦可選擇不認識

	港島區	九龍東	九龍西	新界東	新界西
最高分議員	葉劉淑儀 (3.41)	李華明 (2.82)	馮檢基 (3.21)	劉慧卿 (3.32)	梁耀忠 (3.32)
最低分議員	甘乃威 (2.42)	黃國健 (2.41)	黃毓民 (2.61)	梁國雄 (2.35)	陳偉業 (2.68)

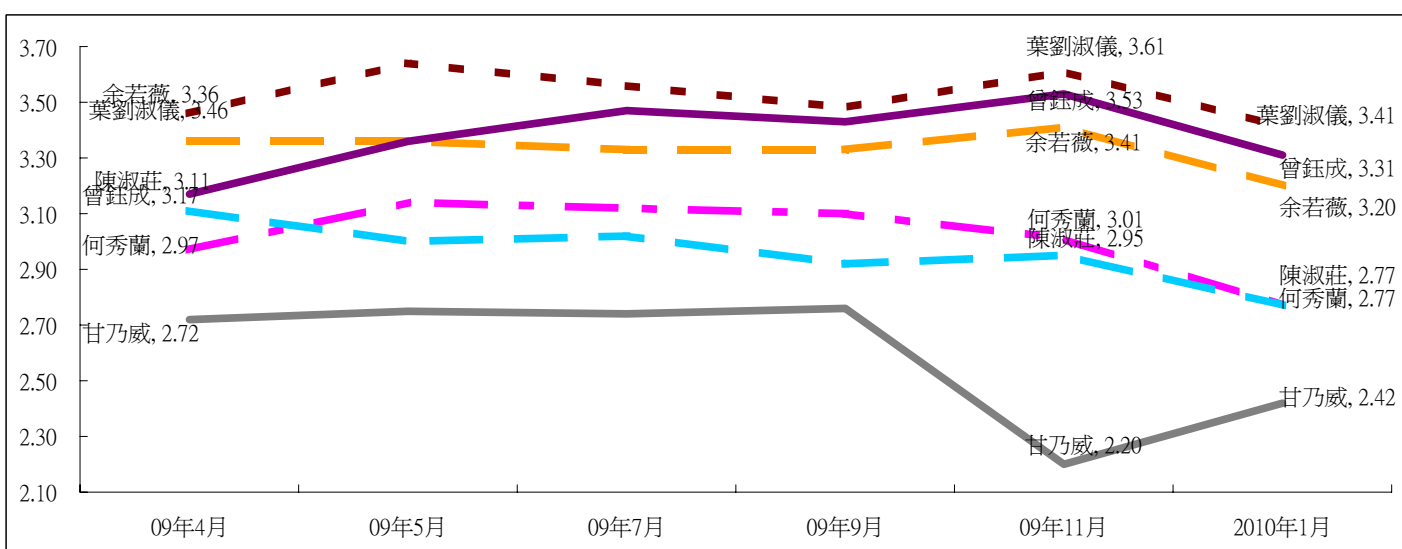
1 受訪者所屬選區：

港島	20%	(轉答第2題)
九龍東	25%	(轉答第3題)
九龍西	18%	(轉答第4題)
新界東	23%	(轉答第5題)
新界西	14%	(轉答第6題)



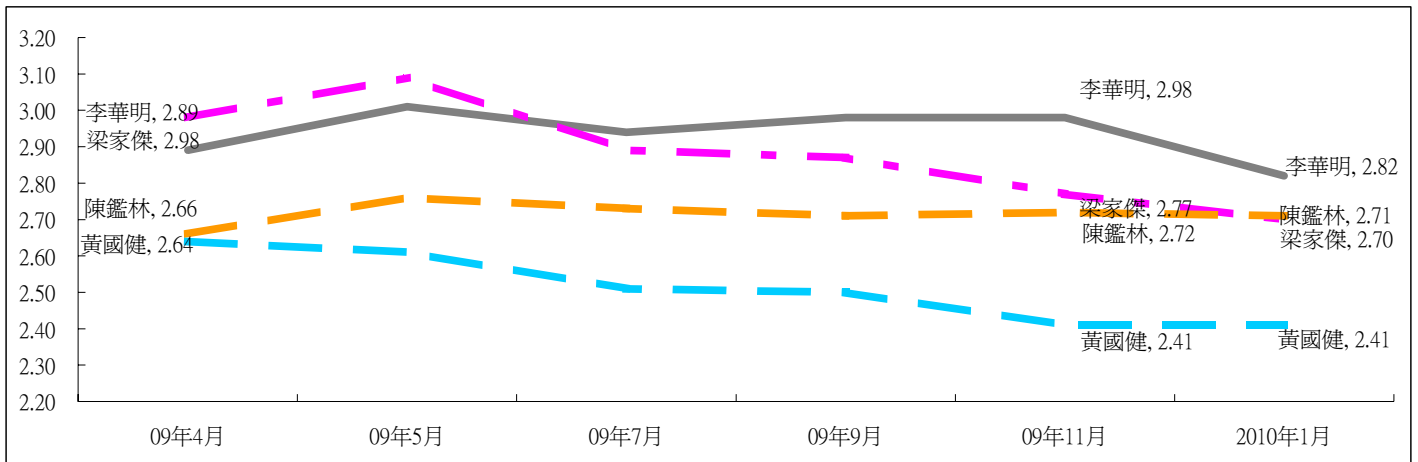
2 受訪者對港島區的立法會議員最近兩個月的表現評分：

	09年11月評分	2010年1月評分	最新變化	不認識比率	最頻值及其比率
甘乃威	2.20	2.42	升0.22	12%	1 (44%)
何秀蘭	3.01	2.77	跌0.24	3%	1 (34%)
余若薇	3.41	3.20	跌0.21	3%	1 (31%)
陳淑莊	2.95	2.77	跌0.18	2%	1 (31%)
曾鈺成	3.53	3.31	跌0.22	1%	3 (28%)
葉劉淑儀	3.61	3.41	跌0.20	1%	3 (23%)



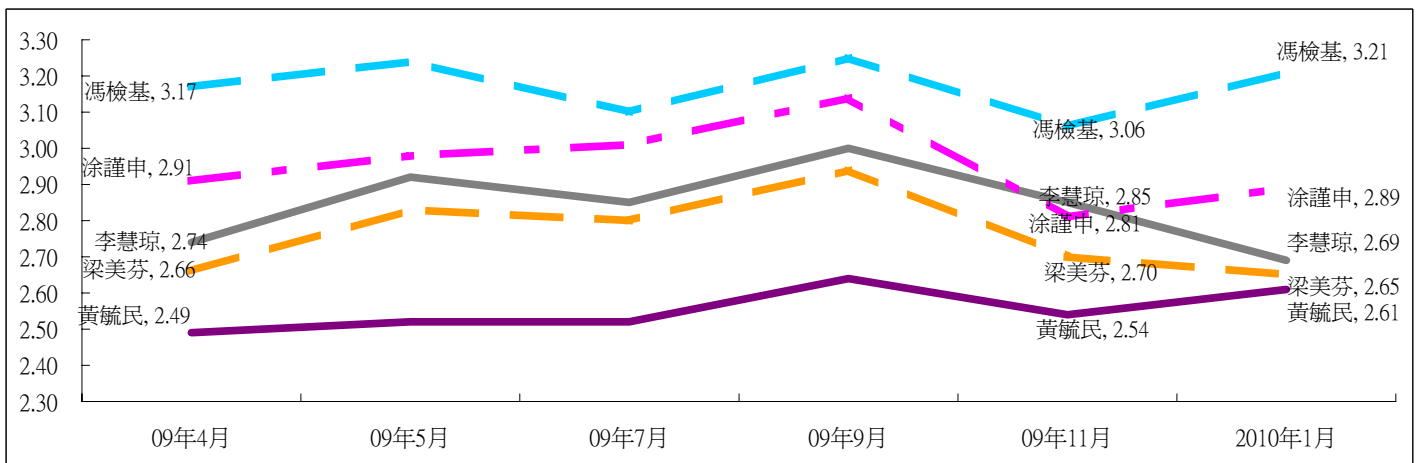
3 受訪者對九龍東區的立法會議員最近兩個月的表現評分：

	09年11月評分	2010年1月評分	最新變化	不認識比率	最頻值及其比率
李華明	2.98	2.82	跌0.16	11%	1 (26%)
梁家傑	2.77	2.70	跌0.07	6%	1 (30%)
陳鑑林	2.72	2.71	跌0.01	6%	1 (33%)
黃國健	2.41	2.41	----	13%	1 (33%)



4 受訪者對九龍西區的立法會議員最近兩個月的表現評分：

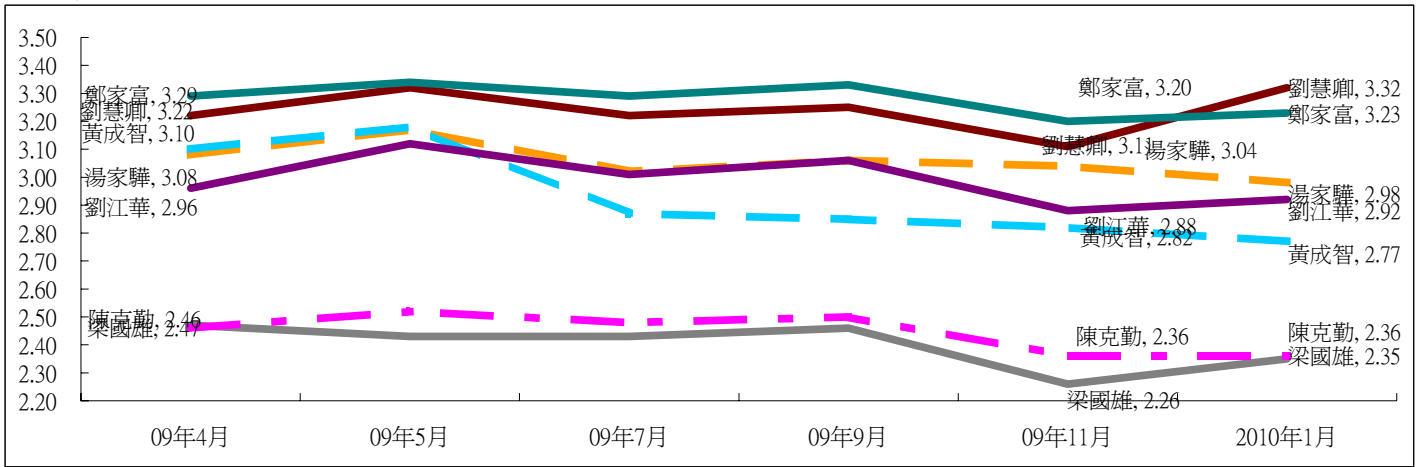
	09年11月評分	2010年1月評分	最新變化	不認識比率	最頻值及其比率
李慧琼	2.85	2.69	跌0.16	20%	1 (28%)
涂謹申	2.81	2.89	升0.08	6%	1 (26%)
梁美芬	2.70	2.65	跌0.05	12%	1 (28%)
馮檢基	3.06	3.21	升0.15	4%	3 (25%)
黃毓民	2.54	2.61	升0.07	3%	1 (42%)



5 受訪者對新界東區的立法會議員最近兩個月的表現評分：

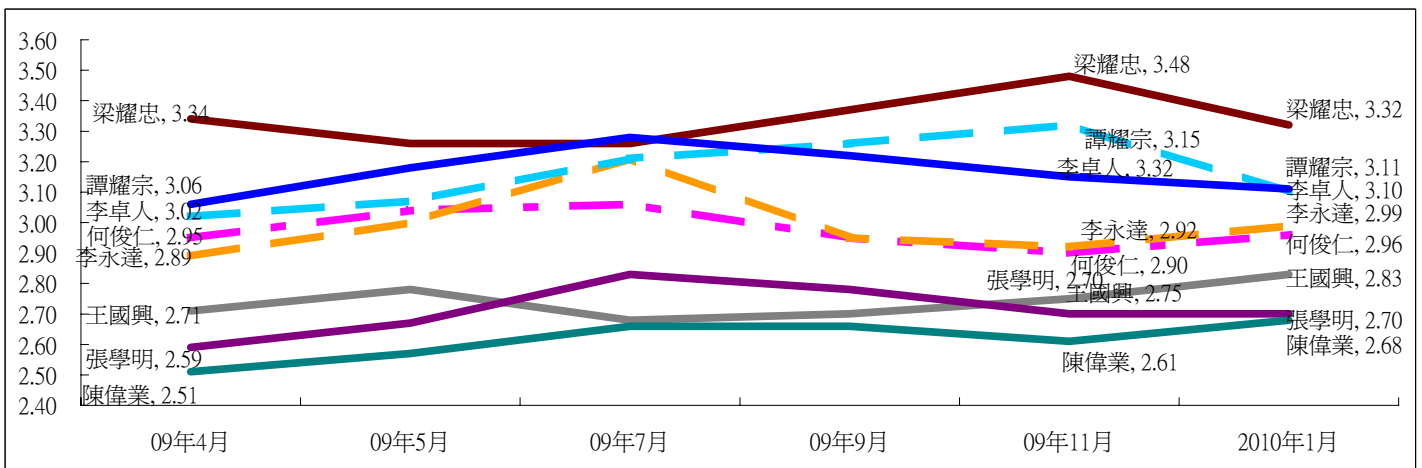
	09年11月評分	2010年1月評分	最新變化	不認識比率	最頻值及其比率
梁國雄	2.26	2.35	升0.09	7%	1 (37%)
陳克勤	2.36	2.36	----	5%	1 (40%)
湯家驊	3.04	2.98	跌0.06	3%	3 (22%)
黃成智	2.82	2.77	跌0.05	6%	1 (27%)
劉江華	2.88	2.92	升0.04	2%	1 (33%)
劉慧卿	3.11	3.32	升0.21	2%	3, 4 (20%)
鄭家富	3.20	3.23	升0.03	2%	1, 4 (19%)

新界東



6 受訪者對新界西區的立法會議員最近兩個月的表現評分：

	09年11月評分	2010年1月評分	最新變化	不認識比率	最頻值及其比率
王國興	2.75	2.83	升0.08	24%	不認識 (24%)
何俊仁	2.90	2.96	升0.06	6%	1 (27%)
李永達	2.92	2.99	升0.07	9%	1 (26%)
李卓人	3.32	3.10	跌0.22	5%	1 (29%)
張學明	2.70	2.70	-----	18%	1 (30%)
梁耀忠	3.48	3.32	跌0.16	7%	4 (19%)
陳偉業	2.61	2.68	升0.07	5%	1 (35%)
譚耀宗	3.15	3.11	跌0.04	7%	1 (28%)



7 受訪者的年齡分佈

18至30歲	23%
31至40歲	22%
41至65歲	47%
65歲以上	8%

8 受訪者的學歷分佈

小學或以下	8%
中學	46%
大專或以上	46%

9 受訪者認為自己是

低收入人士	43%
中產人士	50%
高收入人士	7%