

香港研究協會

問卷名稱：「市民對2009年生活回顧及2010年展望」意見調查

調查期間：2009年12月22日至28日

有效問卷數目：1071份

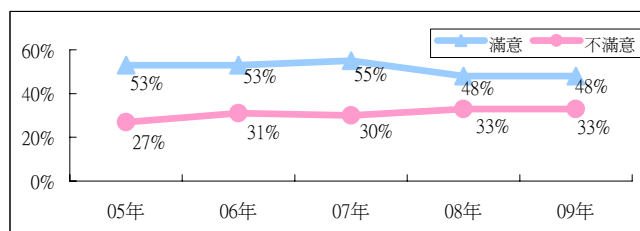
調查方法：以隨機抽取電話號碼作全港性電話調查

調查目的：於零九年尾進行調查，以了解市民對今年（2009）及新一年（2010）生活狀況的意見。

1 受訪者回顧其09年個人生活方面

| | 上次調查 | 今次調查 | 最新變化 |
|-----|------|------|-------|
| 滿意 | 48% | 48% | ----- |
| 不滿意 | 33% | 33% | ----- |
| 無意見 | 19% | 19% | ----- |

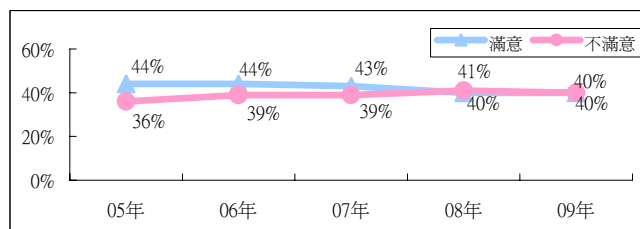
（上次調查日期：2009年12月23日至30日）



2 受訪者回顧其09年工作／學業方面

| | 上次調查 | 今次調查 | 最新變化 |
|-----|------|------|-------|
| 滿意 | 40% | 40% | ----- |
| 不滿意 | 41% | 40% | -1% |
| 無意見 | 19% | 20% | +1% |

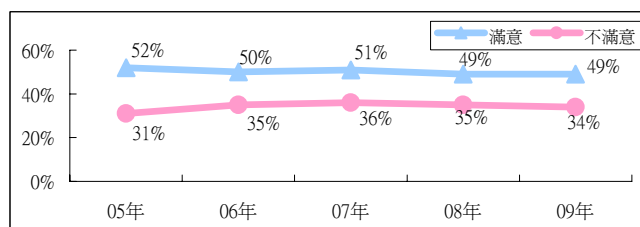
（上次調查日期：2009年12月23日至30日）



3 受訪者回顧其09年身心健康方面

| | 上次調查 | 今次調查 | 最新變化 |
|-----|------|------|-------|
| 滿意 | 49% | 49% | ----- |
| 不滿意 | 35% | 34% | -1% |
| 無意見 | 16% | 17% | +1% |

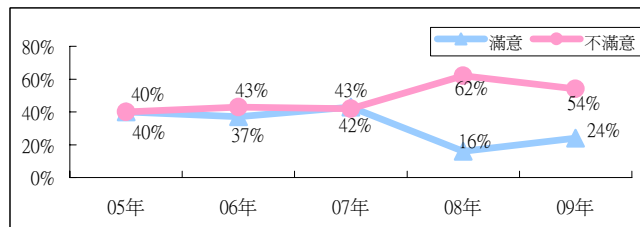
（上次調查日期：2009年12月23日至30日）



4 受訪者回顧香港09年經濟環境方面

| | 上次調查 | 今次調查 | 最新變化 |
|-----|------|------|-------|
| 滿意 | 16% | 24% | +8% |
| 不滿意 | 62% | 54% | -8% |
| 無意見 | 22% | 22% | ----- |

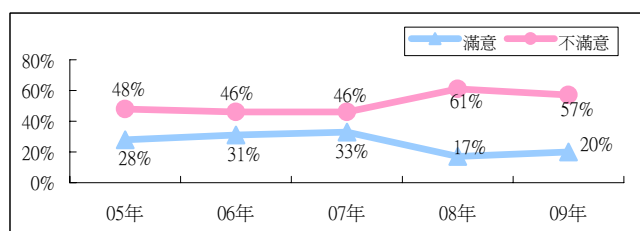
（上次調查日期：2009年12月23日至30日）



5 受訪者回顧香港09年民生狀況方面

| | 上次調查 | 今次調查 | 最新變化 |
|-----|------|------|------|
| 滿意 | 17% | 20% | +3% |
| 不滿意 | 61% | 57% | -4% |
| 無意見 | 22% | 23% | +1% |

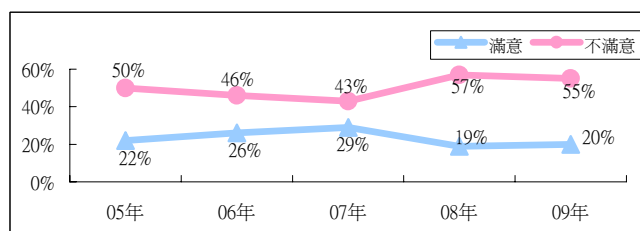
（上次調查日期：2009年12月23日至30日）



6 受訪者回顧香港09年政治環境方面

| | 上次調查 | 今次調查 | 最新變化 |
|-----|------|------|------|
| 滿意 | 19% | 20% | +1% |
| 不滿意 | 57% | 55% | -2% |
| 無意見 | 24% | 25% | +1% |

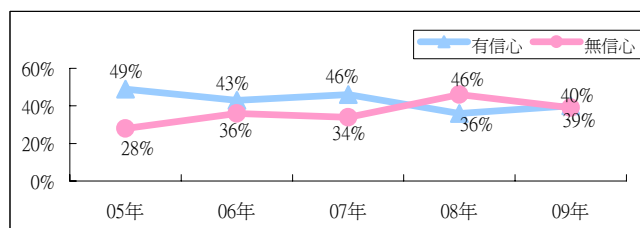
（上次調查日期：2009年12月23日至30日）



7 受訪者展望其新一年個人前途方面

| | 上次調查 | 今次調查 | 最新變化 |
|-----|------|------|------|
| 有信心 | 36% | 40% | +4% |
| 無信心 | 46% | 39% | -7% |
| 無意見 | 18% | 21% | +3% |

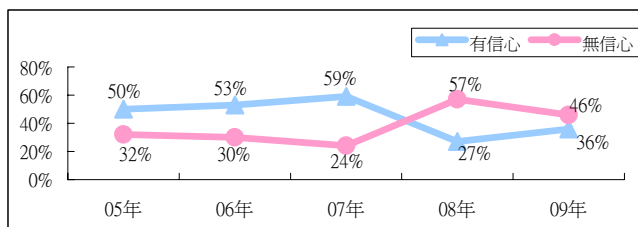
（上次調查日期：2009年12月23日至30日）



8 受訪者展望新一年香港的經濟前景

| | 上次調查 | 今次調查 | 最新變化 |
|-----|------|------|------|
| 有信心 | 27% | 36% | +9% |
| 無信心 | 57% | 46% | -11% |
| 無意見 | 16% | 18% | +2% |

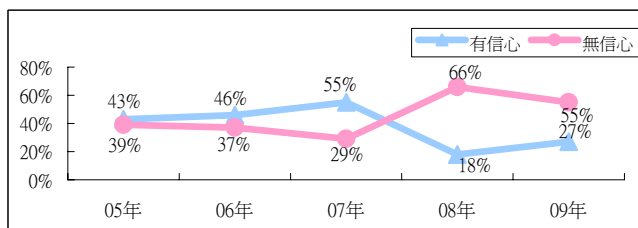
(上次調查日期：2009年12月23日至30日)



9 受訪者展望香港新一年的就業前景

| | 上次調查 | 今次調查 | 最新變化 |
|-----|------|------|------|
| 有信心 | 18% | 27% | +9% |
| 無信心 | 66% | 55% | -11% |
| 無意見 | 16% | 18% | +2% |

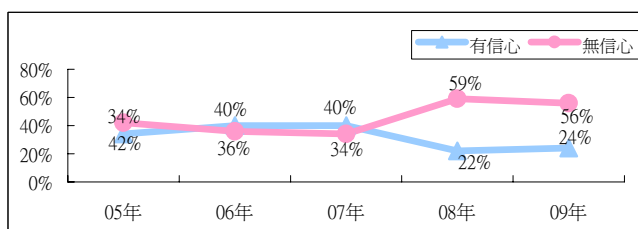
(上次調查日期：2009年12月23日至30日)



10 受訪者展望香港新一年民生狀況的改善

| | 上次調查 | 今次調查 | 最新變化 |
|-----|------|------|------|
| 有信心 | 22% | 24% | +2% |
| 無信心 | 59% | 56% | -3% |
| 無意見 | 19% | 20% | +1% |

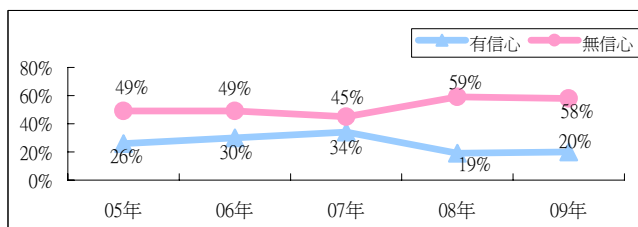
(上次調查日期：2009年12月23日至30日)



11 受訪者展望香港新一年政治環境的改善

| | 上次調查 | 今次調查 | 最新變化 |
|-----|------|------|-------|
| 有信心 | 19% | 20% | +1% |
| 無信心 | 59% | 58% | -1% |
| 無意見 | 22% | 22% | ----- |

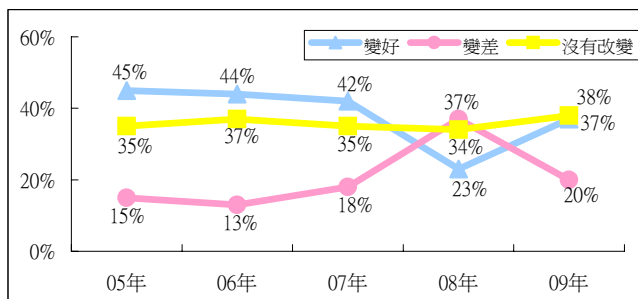
(上次調查日期：2009年12月23日至30日)



12 受訪者預計自己新一年的生活會比當年

| | 上次調查 | 今次調查 | 最新變化 |
|------|------|------|------|
| 變好 | 23% | 37% | +14% |
| 變差 | 37% | 20% | -17% |
| 沒有改變 | 34% | 38% | +4% |
| 無意見 | 6% | 5% | -1% |

(上次調查日期：2009年12月23日至30日)



13 受訪者的性別為

| | |
|---|-----|
| 男 | 41% |
| 女 | 59% |

14 受訪者的年齡分佈

| | |
|--------|-----|
| 18至30歲 | 32% |
| 31至40歲 | 40% |
| 41至65歲 | 21% |
| 65歲以上 | 7% |

15 受訪者屬於

| | |
|------|-----|
| 學生 | 10% |
| 在職人士 | 56% |
| 家庭主婦 | 14% |
| 退休人士 | 13% |
| 其他 | 7% |

16 受訪者的學歷分佈

| | |
|-------|-----|
| 小學或以下 | 9% |
| 中學 | 49% |
| 大專或以上 | 42% |

17 受訪者認為自己是

| | |
|-------|-----|
| 低收入人士 | 54% |
| 中產人士 | 40% |
| 高收入人士 | 6% |