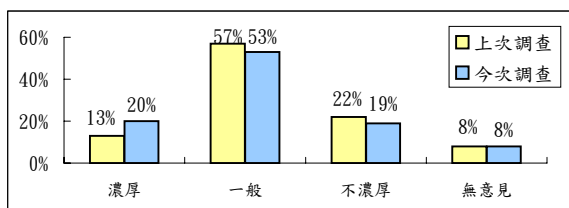


調查題目：市民對聖誕消費的意見調查（2009）
 調查期間：2009年12月14日至18日
 調查對象：十八歲或以上市民
 有效問卷數目：1018份
 調查方法：以隨機抽取電話號碼作全港性電話調查
 調查目的：聖誕節是傳統的消費旺季。本會就此進行調查，以了解市民對聖誕消費的意見；調查亦將08與09年兩次調查結果作比較，以進一步了解市民在聖誕消費意見的變化。

1 受訪者認為今年市面聖誕節的節日氣氛是否濃厚

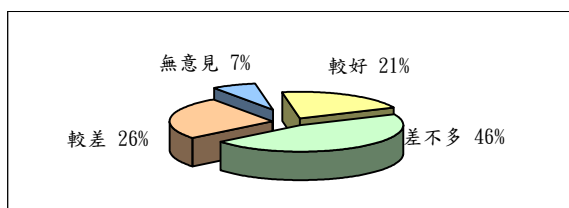
	上次調查	今次調查	變化
濃厚	13%	20%	+7%
一般	57%	53%	-4%
不濃厚	22%	19%	-3%
無意見	8%	8%	----

（上次調查日期：2008年12月5日至10日）



2 與去年同期比較，受訪者認為現時經濟環境

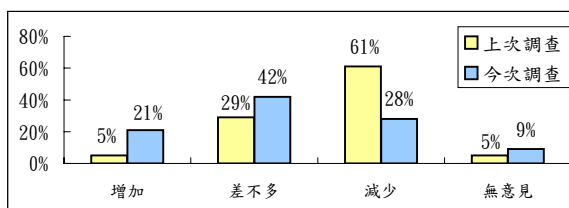
較好	21%
差不多	46%
較差	26%
無意見	7%



3 受訪者預期自己今年聖誕節的消費會較往年

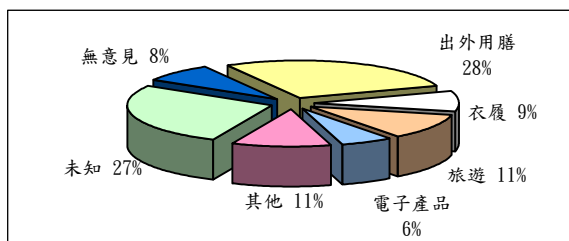
	上次調查	今次調查	變化
增加	5%	21%	+16%
差不多	29%	42%	+13%
減少	61%	28%	-33%
無意見	5%	9%	+4%

（上次調查日期：2008年12月5日至10日）



4 預期受訪者在今年聖誕消費開支最大的項目是

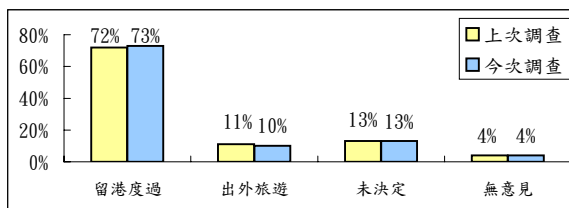
出外用膳	28%
衣履	9%
旅遊	11%
電子產品	6%
其他	11%
未知	27%
無意見	8%



5 在今年聖誕節期間，受訪者會

	上次調查	今次調查	變化
留港度過 (轉答第7題)	72%	73%	+1%
出外旅遊 (轉答第6題)	11%	10%	-1%
未決定 (轉答第7題)	13%	13%	----
無意見 (轉答第7題)	4%	4%	----

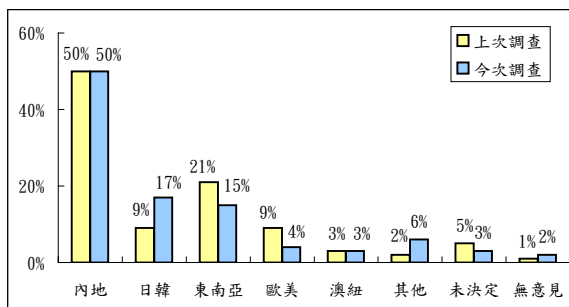
（上次調查日期：2008年12月5日至10日）



6 受訪者出外旅遊的地方是

	上次調查	今次調查	變化
內地	50%	50%	----
日韓	9%	17%	+8%
東南亞	21%	15%	-6%
歐美	9%	4%	-5%
澳紐	3%	3%	----
其他	2%	6%	+4%
未決定	5%	3%	-2%
無意見	1%	2%	+1%

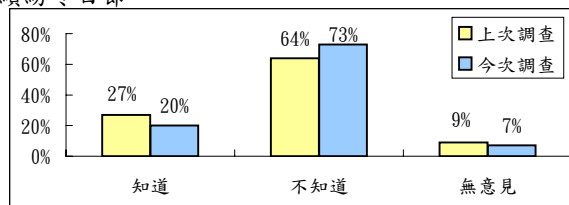
（上次調查日期：2008年12月5日至10日）



7 受訪者是否知道旅遊發展局將於今年聖誕元旦期間舉辦繽紛冬日節

	上次調查	今次調查	變化
知道	27%	20%	-7%
不知道	64%	73%	+9%
無意見	9%	7%	-2%

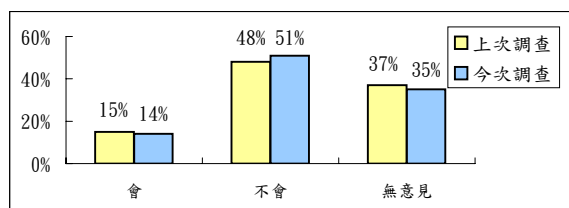
(上次調查日期：2008年12月5日至10日)



8 受訪者會否參加繽紛冬日節的活動

	上次調查	今次調查	變化
會	15%	14%	-1%
不會	48%	51%	+3%
無意見	37%	35%	-2%

(上次調查日期：2008年12月5日至10日)



9 受訪者的年齡分佈：

18至30歲	30%
31至40歲	25%
41至65歲	39%
65歲以上	6%

10 受訪者的學歷分佈：

小學或以下	9%
中學	50%
大專或以上	41%

11 受訪者認為自己是：

低收入人士	51%
中產人士	43%
高收入人士	6%