

香港研究協會

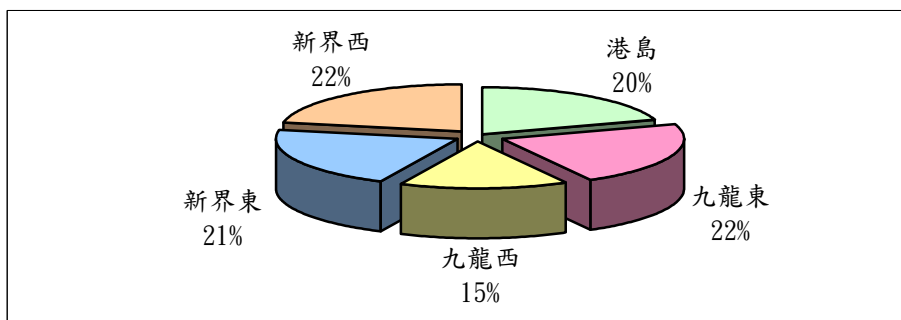
調查題目：常設調查—「市民對三十名立法會直選議員評分調查（09年11月）」
 調查期間：2009年11月4日至9日
 有效問卷數目：1335份
 調查方法：以隨機抽取電話號碼作全港性電話調查

受訪者以1-6分表示對所屬選區的立法會直選議員最近兩個月的表現評分，1分為最低分，6分為最高分，受訪者亦可選擇不認識

	港島區	九龍東	九龍西	新界東	新界西
最高分議員	葉劉淑儀(3.61)	李華明(2.98)	馮檢基(3.06)	鄭家富(3.20)	梁耀忠(3.48)
最低分議員	甘乃威(2.20)	黃國健(2.41)	黃毓民(2.54)	梁國雄(2.26)	陳偉業(2.61)

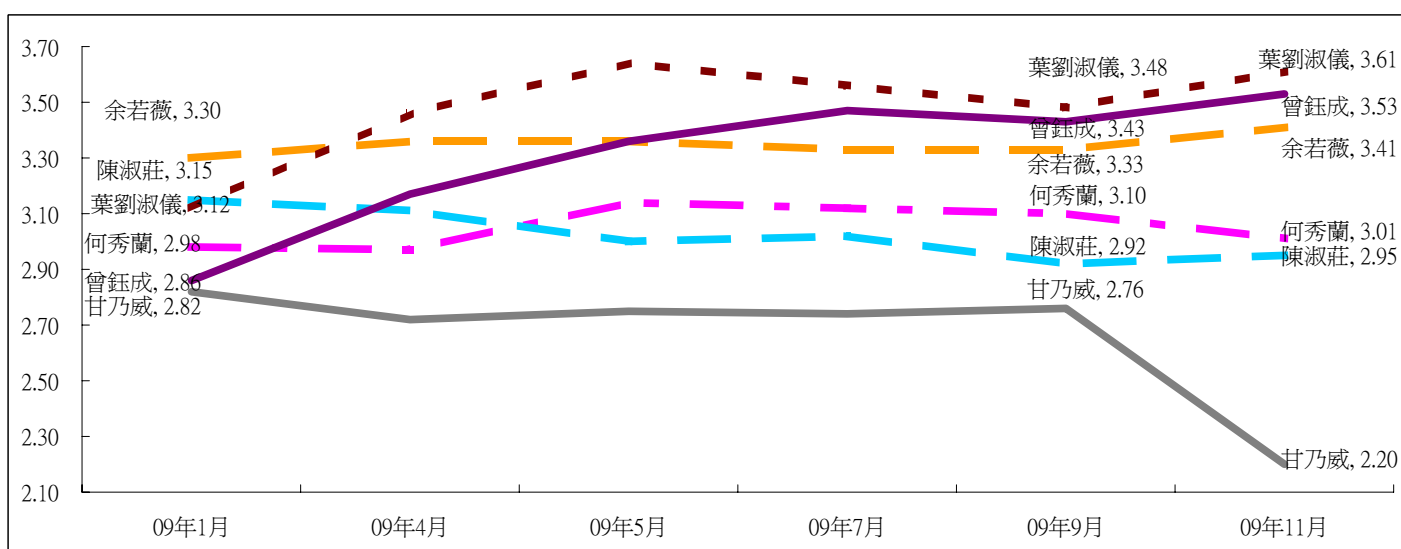
1 受訪者所屬選區：

港島	20%	(轉答第2題)
九龍東	22%	(轉答第3題)
九龍西	15%	(轉答第4題)
新界東	21%	(轉答第5題)
新界西	22%	(轉答第6題)



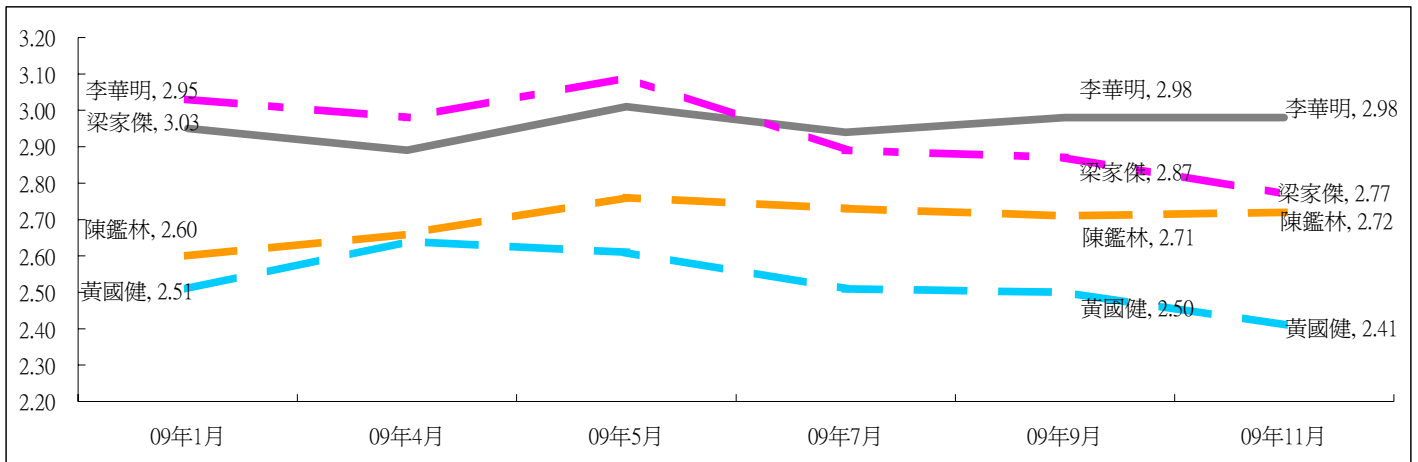
2 受訪者對港島區的立法會議員最近兩個月的表現評分：

	09年9月評分	09年11月評分	最新變化	不認識比率	最頻值及其比率
甘乃威	2.76	2.20	跌0.56	12%	1 (42%)
何秀蘭	3.10	3.01	跌0.09	4%	1 (24%)
余若薇	3.33	3.41	升0.08	3%	1 (22%)
陳淑莊	2.92	2.95	升0.03	5%	1 (23%)
曾鈺成	3.43	3.53	升0.10	4%	1 (26%)
葉劉淑儀	3.48	3.61	升0.13	3%	5 (19%)



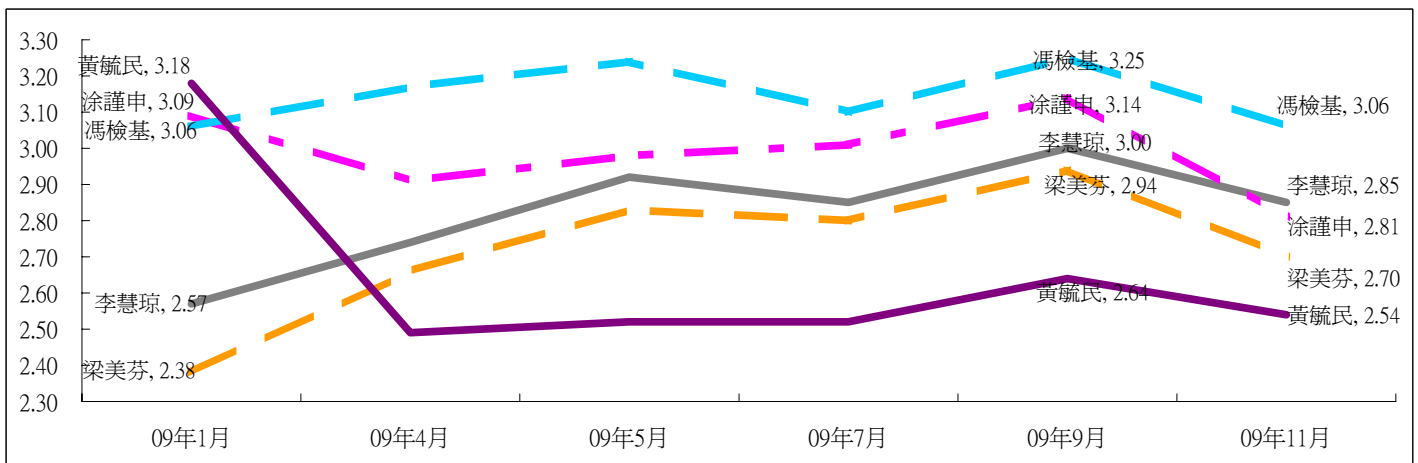
3 受訪者對九龍東區的立法會議員最近兩個月的表現評分：

	09年9月評分	09年11月評分	最新變化	不認識比率	最頻值及其比率
李華明	2.98	2.98	無升跌	10%	3 (24%)
梁家傑	2.87	2.77	跌0.10	4%	3 (23%)
陳鑑林	2.71	2.72	升0.01	5%	1 (27%)
黃國健	2.50	2.41	跌0.09	13%	1 (31%)



4 受訪者對九龍西區的立法會議員最近兩個月的表現評分：

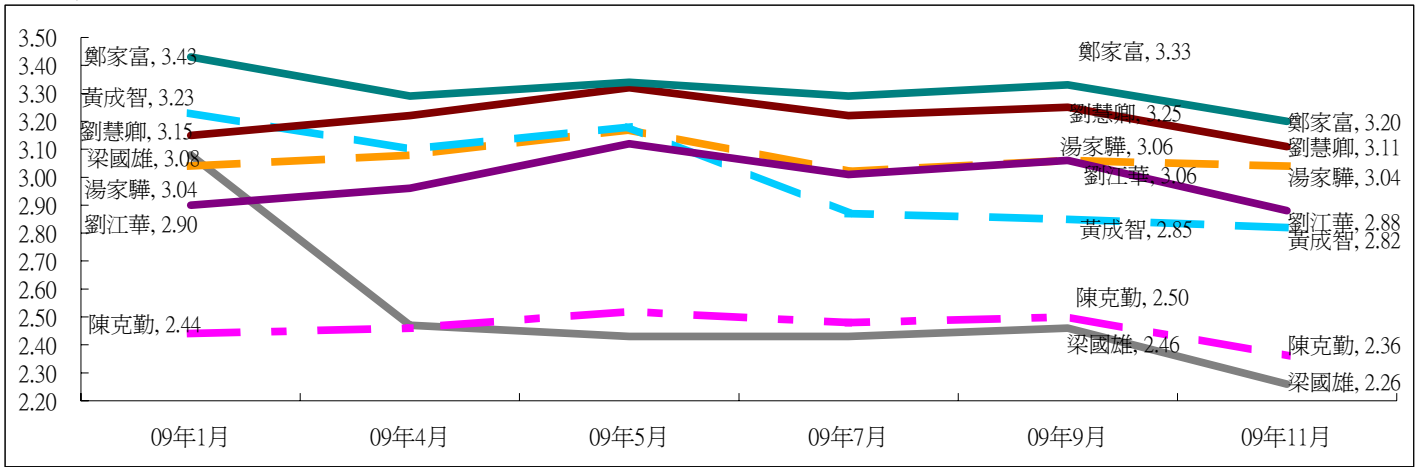
	09年9月評分	09年11月評分	最新變化	不認識比率	最頻值及其比率
李慧琼	3.00	2.85	跌0.15	20%	1 (24%)
涂謹申	3.14	2.81	跌0.33	5%	1 (29%)
梁美芬	2.94	2.70	跌0.24	11%	3 (24%)
馮檢基	3.25	3.06	跌0.19	3%	3 (24%)
黃毓民	2.64	2.54	跌0.10	6%	1 (41%)



5 受訪者對新界東區的立法會議員最近兩個月的表現評分：

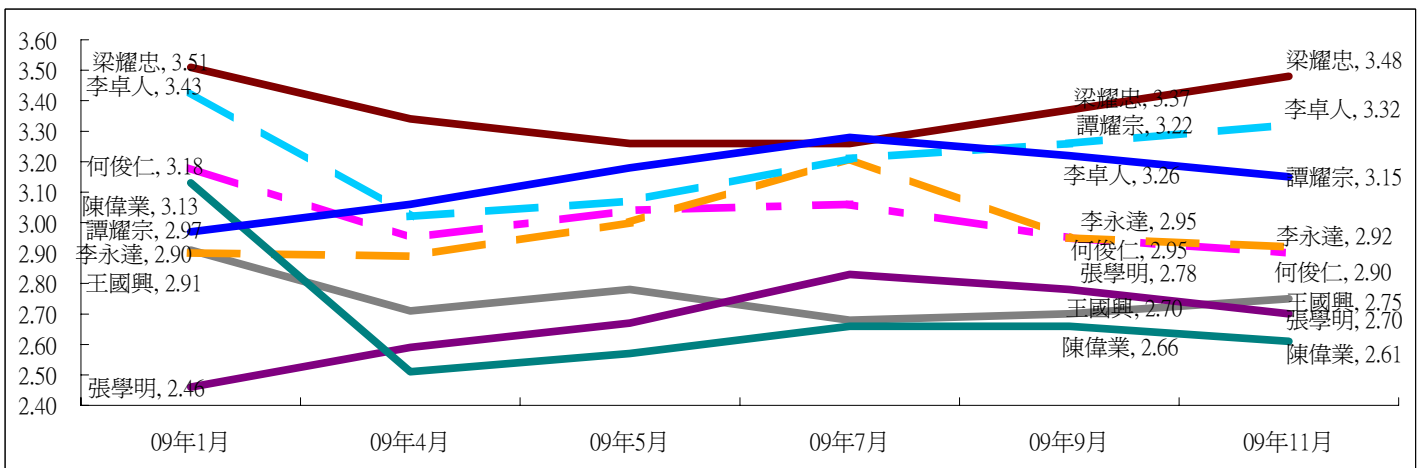
	09年9月評分	09年11月評分	最新變化	不認識比率	最頻值及其比率
梁國雄	2.46	2.26	跌0.20	8%	1 (40%)
陳克勤	2.50	2.36	跌0.14	8%	1 (37%)
湯家驊	3.06	3.04	跌0.02	5%	3 (24%)
黃成智	2.85	2.82	跌0.03	9%	1 (26%)
劉江華	3.06	2.88	跌0.18	5%	1 (29%)
劉慧卿	3.25	3.11	跌0.14	4%	1 (28%)
鄭家富	3.33	3.20	跌0.13	4%	1 (22%)

新界東



6 受訪者對新界西區的立法會議員最近兩個月的表現評分：

	09年9月評分	09年11月評分	最新變化	不認識比率	最頻值及其比率
王國興	2.70	2.75	升0.05	24%	不認識 (24%)
何俊仁	2.95	2.90	跌0.05	6%	3 (23%)
李永達	2.95	2.92	跌0.03	7%	3 (23%)
李卓人	3.26	3.32	升0.06	5%	1 (21%)
張學明	2.78	2.70	跌0.08	11%	1 (26%)
梁耀忠	3.37	3.48	升0.11	5%	1, 3 (23%)
陳偉業	2.66	2.61	跌0.05	6%	1 (32%)
譚耀宗	3.22	3.15	跌0.07	4%	3 (22%)



7 受訪者的年齡分佈

18至30歲	23%
31至40歲	20%
41至65歲	49%
65歲以上	8%

8 受訪者的學歷分佈

小學或以下	6%
中學	48%
大專或以上	46%

9 受訪者認為自己是

低收入人士	45%
中產人士	49%
高收入人士	6%