

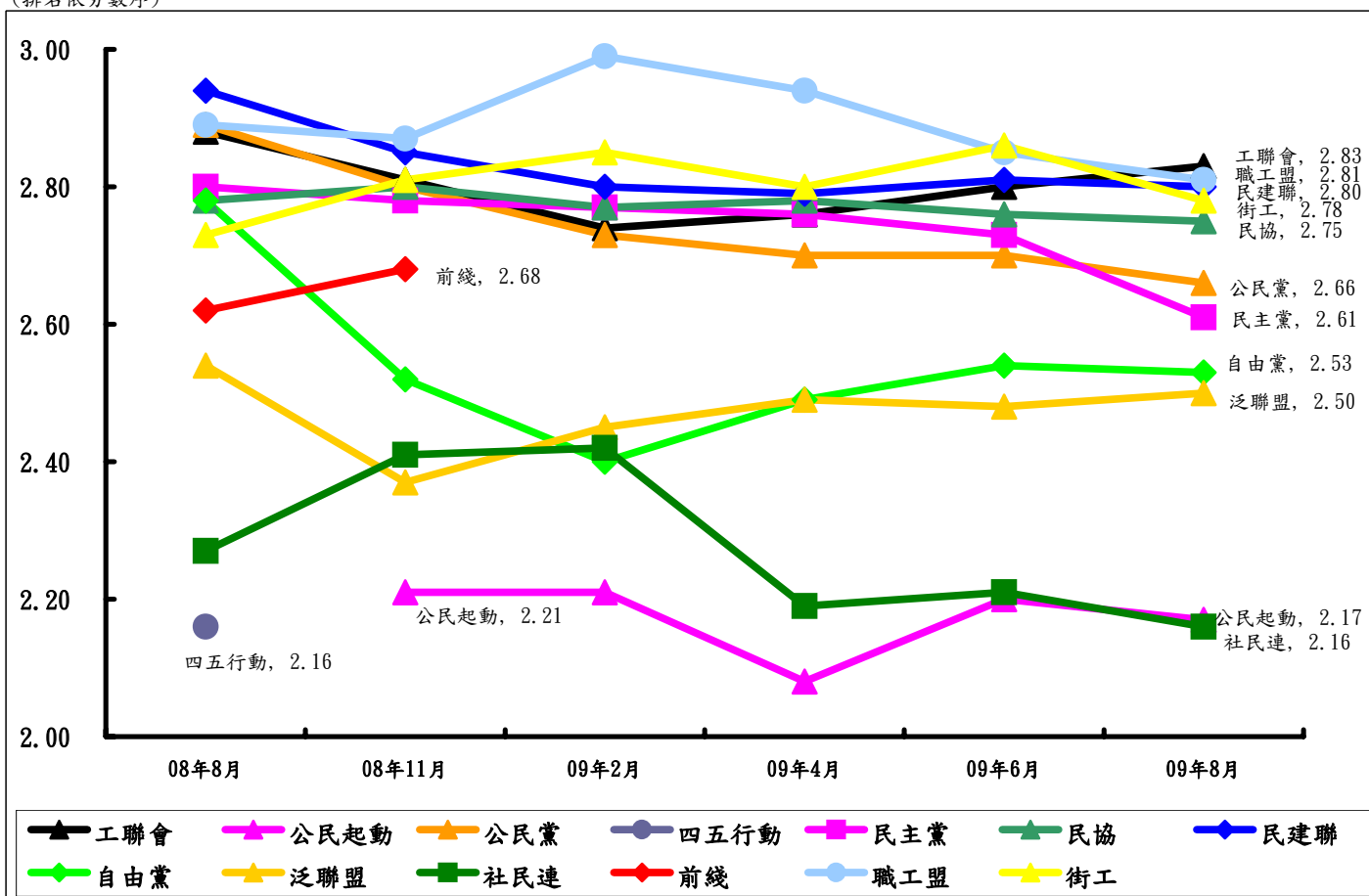
香港研究協會

調查題目：常設調查 -- 「市民對香港主要政團支持度評分調查（09年8月）」
 調查期間：2009年8月25日至29日
 有效問卷數目：1012份
 調查方法：以隨機抽取電話號碼作全港性電話調查

受訪者以1-5分評定其對以下在立法會內擁有議席的各政團之支持度，1分為非常不支持，2分為不支持，3分為一般，4分為支持，5分為非常支持，受訪者亦可選擇不認識該政團或對該政團無意見。

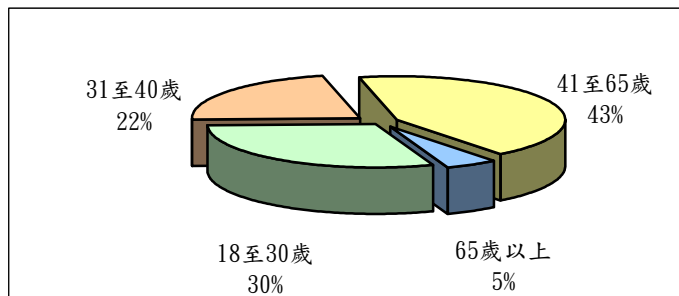
(排名依筆劃序)	09年6月 支持度平均分	09年8月 支持度平均分	最新變化	不認識 比率	無意見 比率	最頻值
1 工聯會	2.80	2.83	+0.03	8%	7%	3
2 公民起動	2.20	2.17	-0.03	27%	16%	不認識
3 公民黨	2.70	2.66	-0.04	10%	7%	3
4 民主黨	2.73	2.61	-0.12	4%	5%	1
5 民協	2.76	2.75	-0.01	9%	6%	3
6 民建聯	2.81	2.80	-0.01	4%	5%	1
7 自由黨	2.54	2.53	-0.01	4%	5%	3
8 泛聯盟	2.48	2.50	+0.02	11%	7%	1
9 社民連	2.21	2.16	-0.05	8%	7%	1
10 街工	2.86	2.78	-0.08	15%	9%	3
11 職工盟	2.85	2.81	-0.04	8%	6%	3

(排名依分數序)



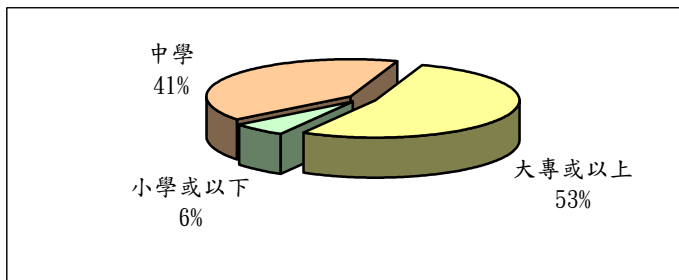
12 受訪者的年齡分佈

18至30歲	30%
31至40歲	22%
41至65歲	43%
65歲以上	5%



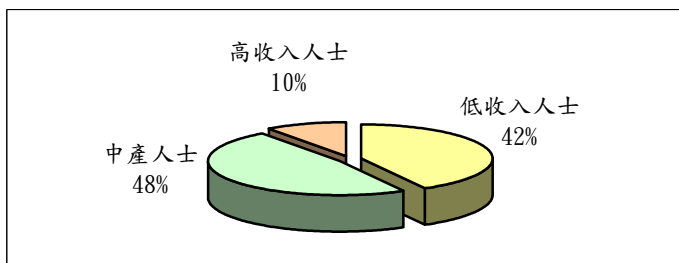
13 受訪者的學歷分佈

小學或以下	6%
中學	41%
大專或以上	53%



14 受訪者認為自己是

低收入人士	42%
中產人士	48%
高收入人士	10%



15 受訪者選區分佈資料

港島	22%
九龍東	20%
九龍西	15%
新界東	19%
新界西	24%

