

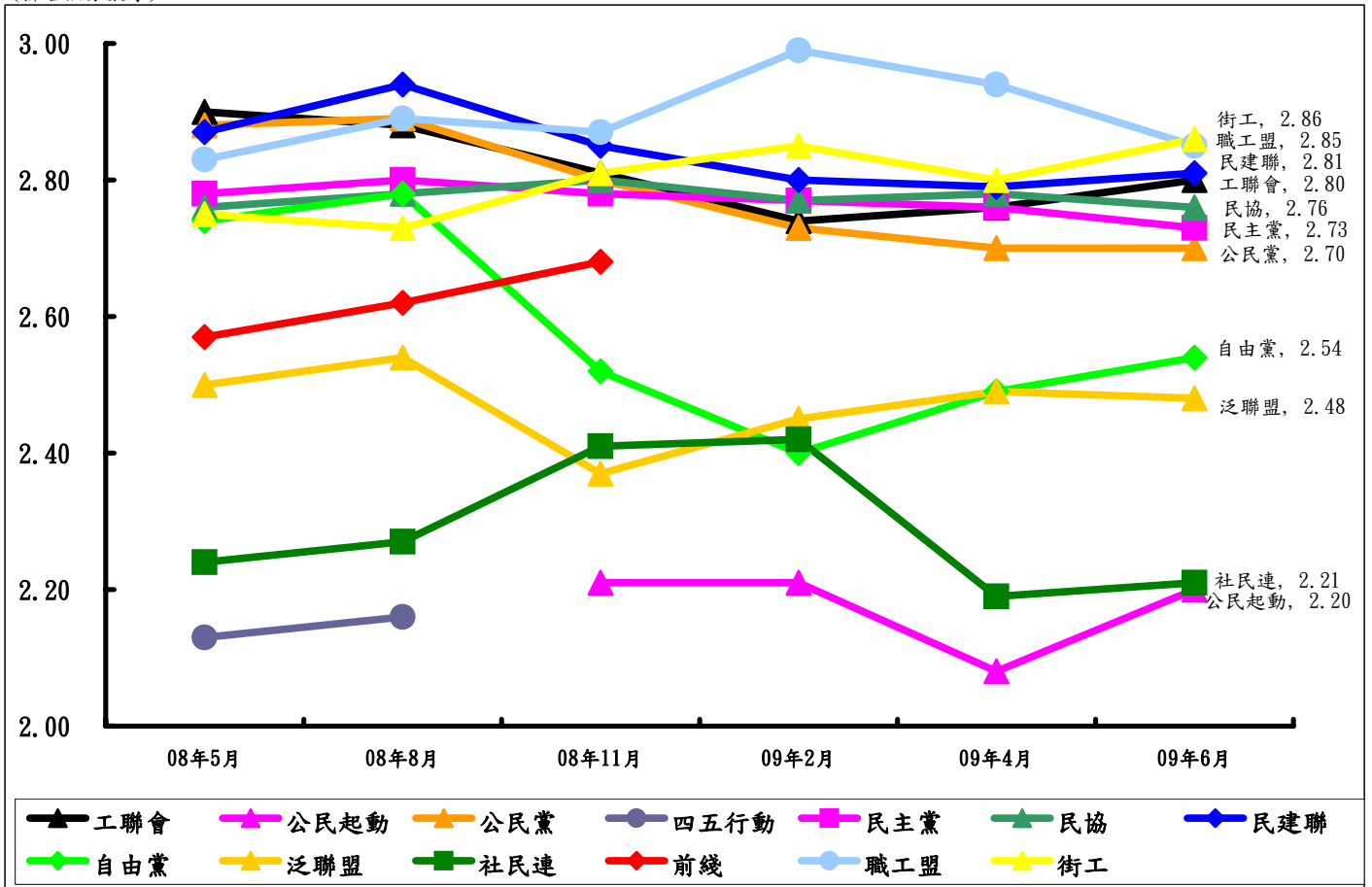
香港研究協會

調查題目：常設調查 -- 「市民對香港主要政團支持度評分調查（09年6月）」
 調查期間：2009年6月2日至6日
 有效問卷數目：1005份
 調查方法：以隨機抽取電話號碼作全港性電話調查

受訪者以1-5分評定其對以下在立法會內擁有議席的各政團之支持度，1分為非常不支持，2分為不支持，3分為一般，4分為支持，5分為非常支持，受訪者亦可選擇不認識該政團或對該政團無意見。

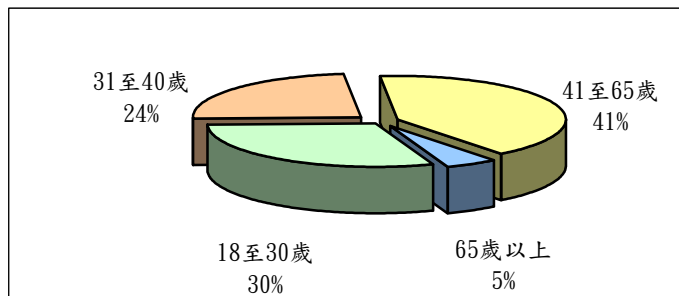
(排名依筆劃序)	09年4月 支持度平均分	09年6月 支持度平均分	最新變化	不認識 比率	無意見 比率	最頻值
1 工聯會	2.76	2.80	+0.04	7%	5%	3
2 公民起動	2.08	2.20	+0.12	22%	14%	1
3 公民黨	2.70	2.70	無升跌	9%	7%	1
4 民主黨	2.76	2.73	-0.03	3%	4%	1
5 民協	2.78	2.76	-0.02	8%	6%	3
6 民建聯	2.79	2.81	+0.02	3%	4%	3
7 自由黨	2.49	2.54	+0.05	4%	4%	3
8 泛聯盟	2.49	2.48	-0.01	11%	6%	1
9 社民連	2.19	2.21	+0.02	9%	6%	1
10 街工	2.80	2.86	+0.06	12%	7%	3
11 職工盟	2.94	2.85	-0.09	6%	6%	3

(排名依分數序)



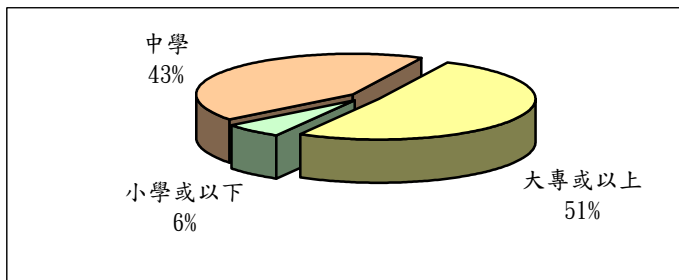
13 受訪者的年齡分佈

18至30歲	30%
31至40歲	24%
41至65歲	41%
65歲以上	5%



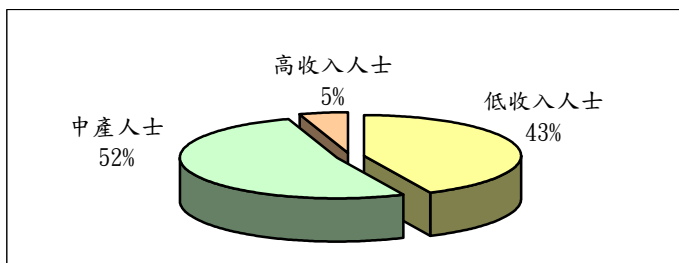
14 受訪者的學歷分佈

小學或以下	6%
中學	43%
大專或以上	51%



15 受訪者認為自己是

低收入人士	43%
中產人士	52%
高收入人士	5%



16 受訪者選區分佈資料

港島	21%
九龍東	21%
九龍西	14%
新界東	21%
新界西	23%

