

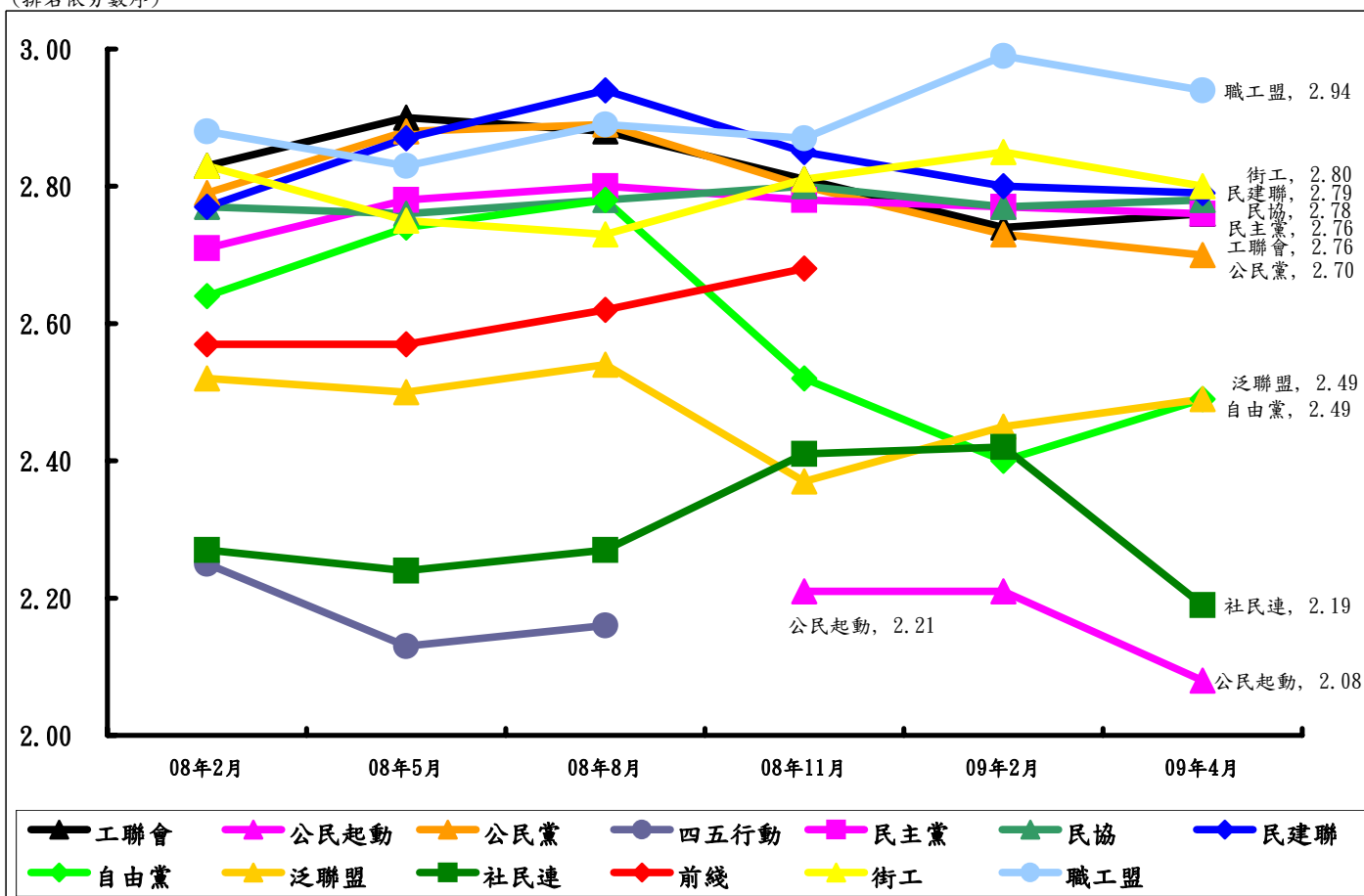
香港研究協會

調查題目：常設調查 -- 「市民對香港主要政團支持度評分調查 (09年4月)」
 調查期間：2009年4月22日至27日
 有效問卷數目：1147份
 調查方法：以隨機抽取電話號碼作全港性電話調查

受訪者以1-5分評定其對以下在立法會內擁有議席的各政團之支持度，1分為非常不支持，2分為不支持，3分為一般，4分為支持，5分為非常支持，受訪者亦可選擇不認識該政團或對該政團無意見

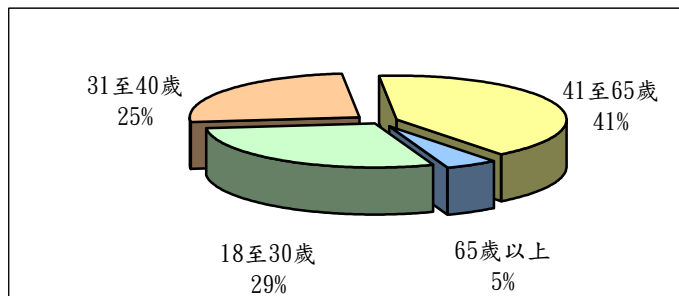
(排名依筆劃序)	09年2月 支持度平均分	09年4月 支持度平均分	最新變化	不認識 比率	無意見 比率	最頻值
1 工聯會	2.74	2.76	+0.02	8%	5%	3
2 公民起動	2.21	2.08	-0.13	27%	14%	不認識
3 公民黨	2.73	2.70	-0.03	10%	6%	3
4 民主黨	2.77	2.76	-0.01	5%	4%	1
5 民協	2.77	2.78	+0.01	10%	7%	3
6 民建聯	2.80	2.79	-0.01	5%	3%	3
7 自由黨	2.40	2.49	+0.09	5%	5%	3
8 泛聯盟	2.45	2.49	+0.04	11%	7%	1
9 社民連	2.42	2.19	-0.23	8%	5%	1
10 街工	2.85	2.80	-0.05	15%	8%	3
11 職工盟	2.99	2.94	-0.05	7%	5%	3

(排名依分數序)



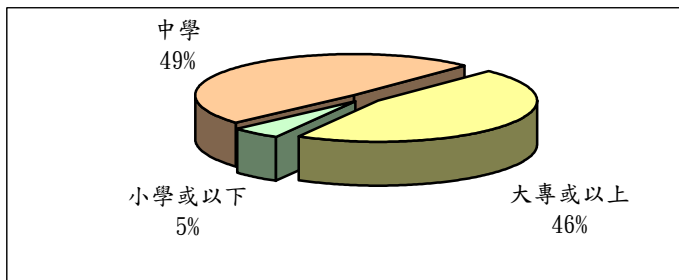
13 受訪者的年齡分佈

18至30歲	29%
31至40歲	25%
41至65歲	41%
65歲以上	5%



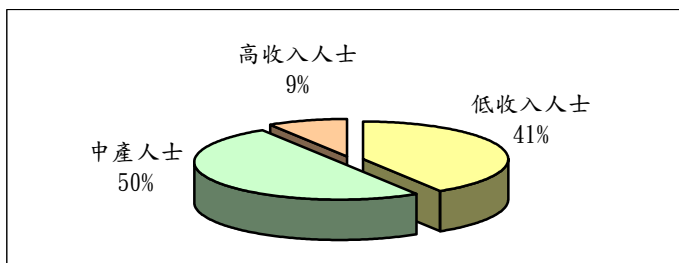
14 受訪者的學歷分佈

小學或以下	5%
中學	49%
大專或以上	46%



15 受訪者認為自己是

低收入人士	41%
中產人士	50%
高收入人士	9%



16 受訪者選區分佈資料

港島	24%
九龍東	18%
九龍西	13%
新界東	20%
新界西	25%

