

## 香港研究協會

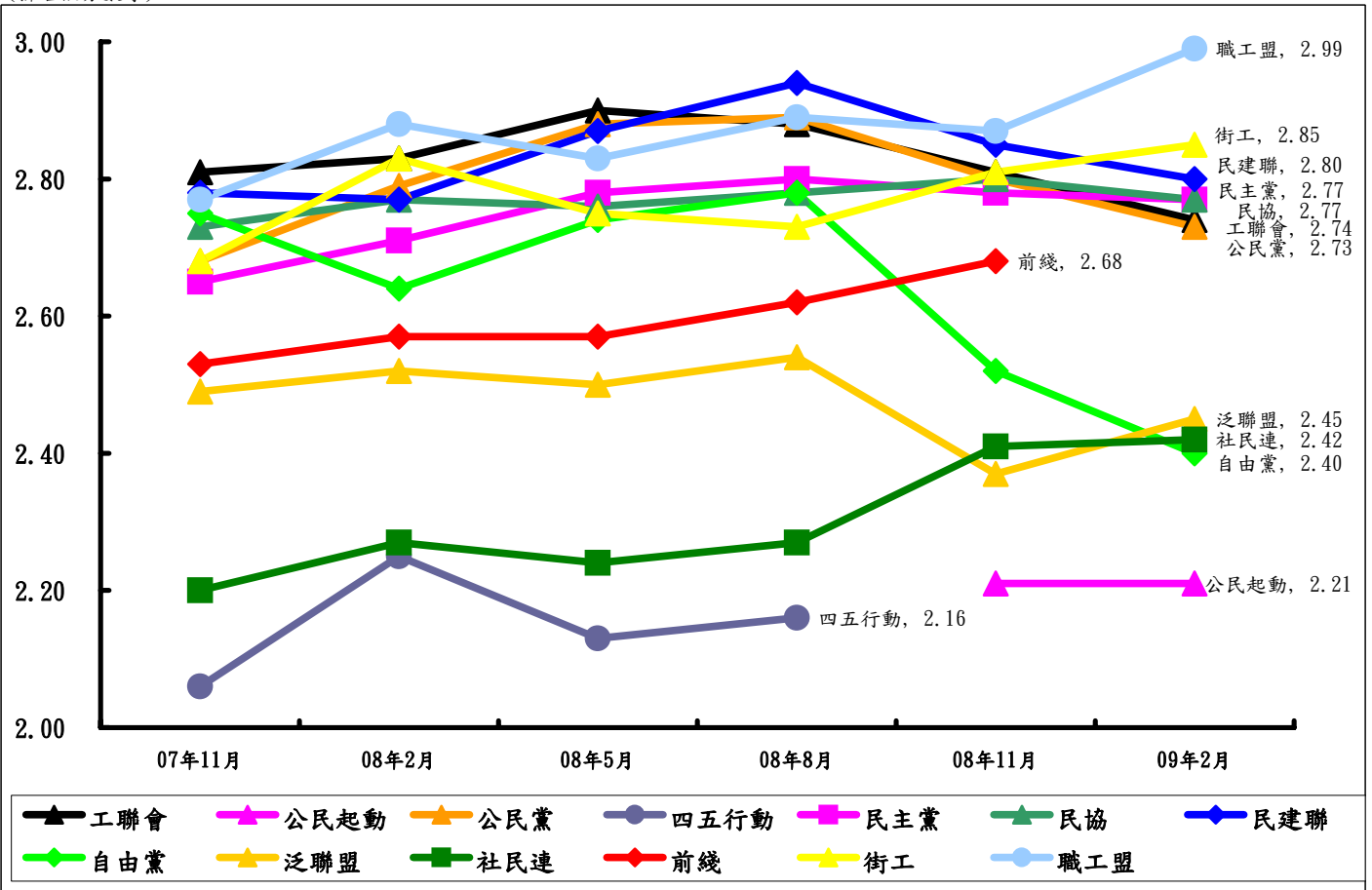
調查題目：常設調查 -- 「市民對香港主要政團支持度評分調查 (09年2月)」  
 調查期間：2009年2月9日至17日  
 有效問卷數目：1105份  
 調查方法：以隨機抽取電話號碼作全港性電話調查

受訪者以1-5分評定其對以下在立法會內擁有議席的各政團之支持度，1分為非常不支持，2分為不支持，3分為一般，4分為支持，5分為非常支持，受訪者亦可選擇不認識該政團或對該政團無意見

(排名依筆劃序)	08年11月 支持度平均分	09年2月 支持度平均分	最新變化	不認識 比率	無意見 比率	最頻值
1 工聯會	2.81	2.74	-0.07	8%	7%	3
2 公民起動	2.21	2.21	-----	28%	13%	不認識
3 公民黨	2.80	2.73	-0.07	12%	7%	3
4 民主黨	2.78	2.77	-0.01	5%	4%	1
5 民協	2.80	2.77	-0.03	8%	6%	3
6 民建聯	2.85	2.80	-0.05	4%	4%	3
7 自由黨	2.52	2.40	-0.12	5%	5%	3
8 泛聯盟	2.37	2.45	+0.08	12%	7%	1
9 社民連	2.41	2.42	+0.01	11%	7%	1
10 街工	2.81	2.85	+0.04	13%	8%	3
11 職工盟	2.87	2.99	+0.12	7%	5%	3

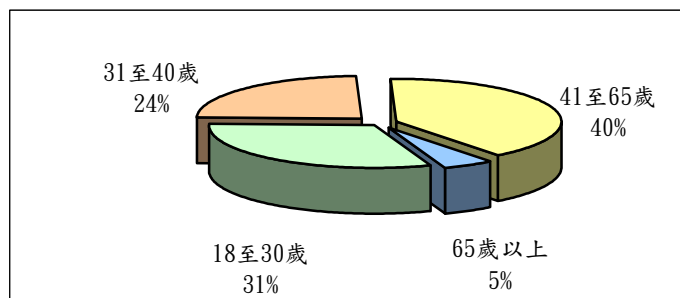
\* (由於「前綫」唯一的立法會議員劉慧卿加入「民主黨」，故「前綫」不納入本政團評分調查。)

(排名依分數序)



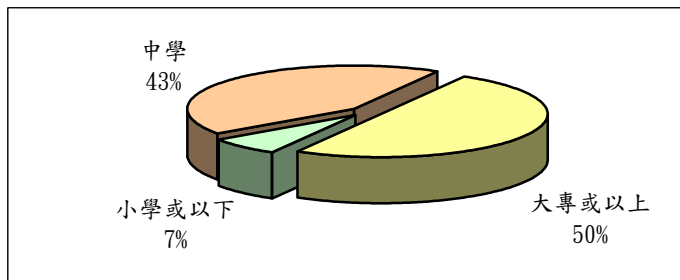
13 受訪者的年齡分佈

18至30歲	31%
31至40歲	24%
41至65歲	40%
65歲以上	5%



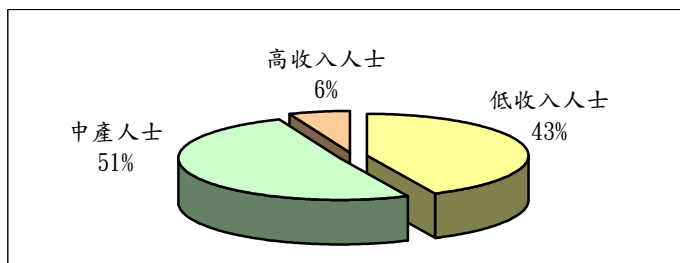
14 受訪者的學歷分佈

小學或以下	7%
中學	43%
大專或以上	50%



15 受訪者認為自己是

低收入人士	43%
中產人士	51%
高收入人士	6%



16 受訪者選區分佈資料

港島	20%
九龍東	18%
九龍西	16%
新界東	20%
新界西	26%

