

香港研究協會

問卷名稱：市民對利是錢及新年消費的意見調查(2009年)

調查期間：2009年1月8日至13日

有效問卷數目：1881份

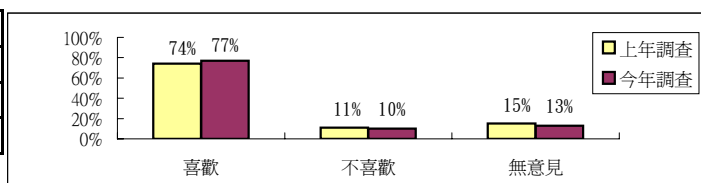
調查方法：以隨機抽取電話號碼作全港性電話調查

調查目的：「派利是」及「掙利是」是中國傳統習俗之一。本會於農曆新年來臨前進行調查，並透過與08年調查結果比較，進一步了解市民對利是錢及新年消費的意見，從而反映香港經濟環境對市民的影響。

1 受訪者是否喜歡過農曆新年

	上年調查	今年調查	最新變化
喜歡 (轉答第2題)	74%	77%	+3%
不喜歡 (轉答第3題)	11%	10%	-1%
無意見 (轉答第3題)	15%	13%	-2%

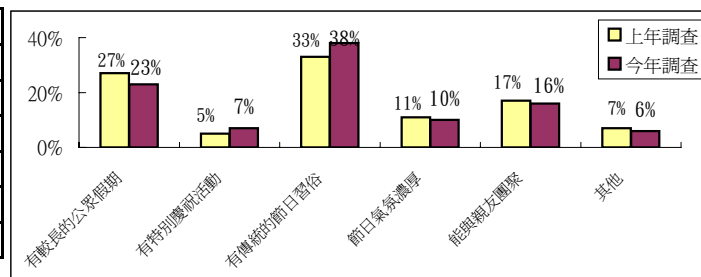
(上年調查日期:2008年1月23日至28日)



2 受訪者喜歡農曆新年的原因是

	上年調查	今年調查	最新變化
有較長的公眾假期	27%	23%	-4%
有特別慶祝活動	5%	7%	+2%
有傳統的節日習俗	33%	38%	+5%
節日氣氛濃厚	11%	10%	-1%
能與親友團聚	17%	16%	-1%
其他	7%	6%	-1%

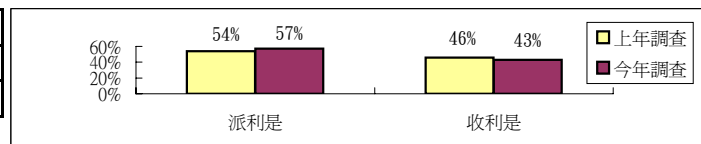
(上年調查日期:2008年1月23日至28日)



3 新年時，受訪者屬於

	上年調查	今年調查	最新變化
派利是 (轉答第4題)	54%	57%	+3%
收利是 (轉答第7題)	46%	43%	-3%

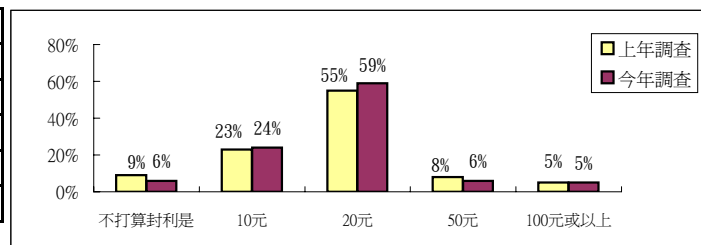
(上年調查日期:2008年1月23日至28日)



4 受訪者打算今年平均每封利是會封多少錢

	上年調查	今年調查	最新變化
不打算封利是	9%	6%	-3%
10元	23%	24%	+1%
20元	55%	59%	+4%
50元	8%	6%	-2%
100元或以上	5%	5%	---

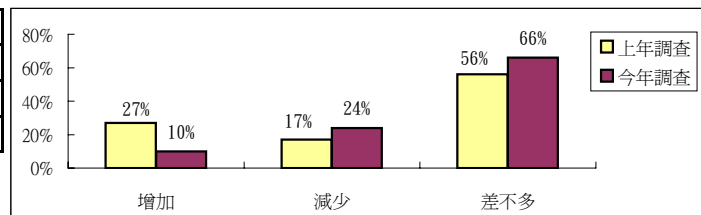
(上年調查日期:2008年1月23日至28日)



5 受訪者預計今年封利是的總金額比上年

	上年調查	今年調查	最新變化
增加	27%	10%	-17%
減少	17%	24%	+7%
差不多	56%	66%	+10%

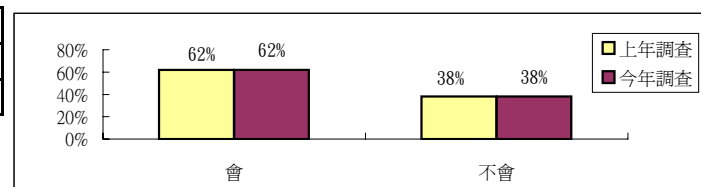
(上年調查日期:2008年1月23日至28日)



6 受訪者會否用舊紙幣封利是

	上年調查	今年調查	最新變化
會 (轉答第10題)	62%	62%	---
不會 (轉答第10題)	38%	38%	---

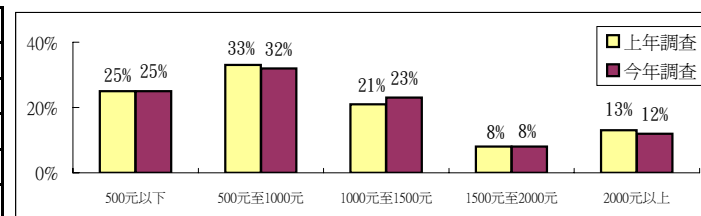
(上年調查日期:2008年1月23日至28日)



7 受訪者預計今年會收到多少利是錢

	上年調查	今年調查	最新變化
500元以下	25%	25%	---
500元至1000元	33%	32%	-1%
1000元至1500元	21%	23%	+2%
1500元至2000元	8%	8%	---
2000元以上	13%	12%	-1%

(上年調查日期:2008年1月23日至28日)



8 受訪者預計今年收到的利是錢會比上年

	上年調查	今年調查	最新變化
增加	28%	12%	-16%
減少	33%	51%	+18%
差不多	39%	37%	-2%

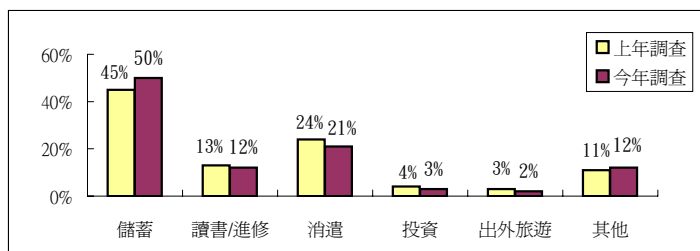
(上年調查日期:2008年1月23日至28日)



9 受訪者打算如何安排收到的利是錢

	上年調查	今年調查	最新變化
儲蓄	45%	50%	+5%
讀書/進修	13%	12%	-1%
消遣	24%	21%	-3%
投資	4%	3%	-1%
出外旅遊	3%	2%	-1%
其他	11%	12%	+1%

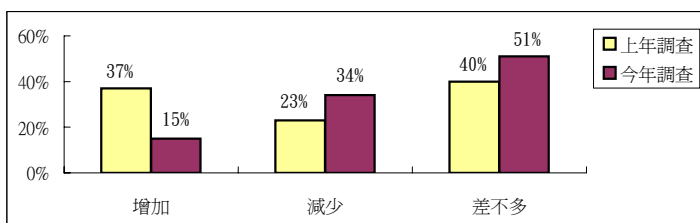
(上年調查日期:2008年1月23日至28日)



10 受訪者預計今年過年的消費會比上年

	上年調查	今年調查	最新變化
增加	37%	15%	-22%
減少	23%	34%	+11%
差不多	40%	51%	+11%

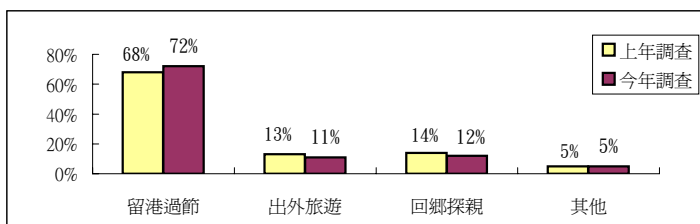
(上年調查日期:2008年1月23日至28日)



11 受訪者打算新春期間會

	上年調查	今年調查	最新變化
留港過節	68%	72%	+4%
出外旅遊	13%	11%	-2%
回鄉探親	14%	12%	-2%
其他	5%	5%	---

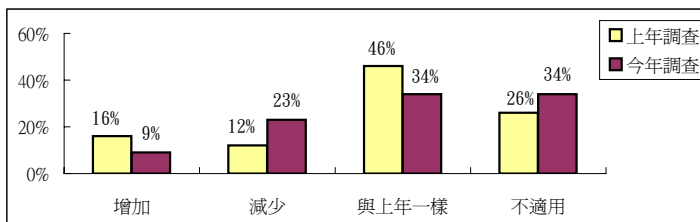
(上年調查日期:2008年1月23日至28日)



12 受訪者預計今年的開工利是會比上年

	上年調查	今年調查	最新變化
增加	16%	9%	-7%
減少	12%	23%	+11%
與上年一樣	46%	34%	-12%
不適用	26%	34%	+8%

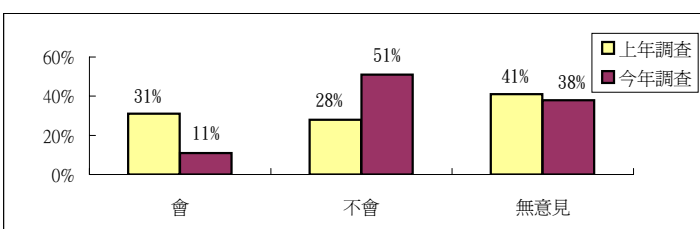
(上年調查日期:2008年1月23日至28日)



13 受訪者預計09年會否加薪

	上年調查	今年調查	最新變化
會	31%	11%	-20%
不會	28%	51%	+23%
無意見	41%	38%	-3%

(上年調查日期:2008年1月23日至28日)



14 受訪者年齡分佈

	上年調查	今年調查
未滿18歲	18%	18%
18至30歲	25%	21%
31至40歲	21%	37%
41至65歲	32%	19%
65歲以上	4%	5%

15 受訪者學歷分佈

	上年調查	今年調查
小學或以下	16%	14%
中學	51%	55%
大專或以上	33%	31%

16 受訪者認為自己是

	上年調查	今年調查
低收入人士	55%	52%
中產人士	40%	43%
高收入人士	5%	5%