

香港研究協會

調查題目：常設調查 -- 「市民對香港主要政團支持度評分調查 (08年11月)」
 調查期間：2008年11月12日至18日
 有效問卷數目：1039份
 調查方法：以隨機抽取電話號碼作全港性電話調查

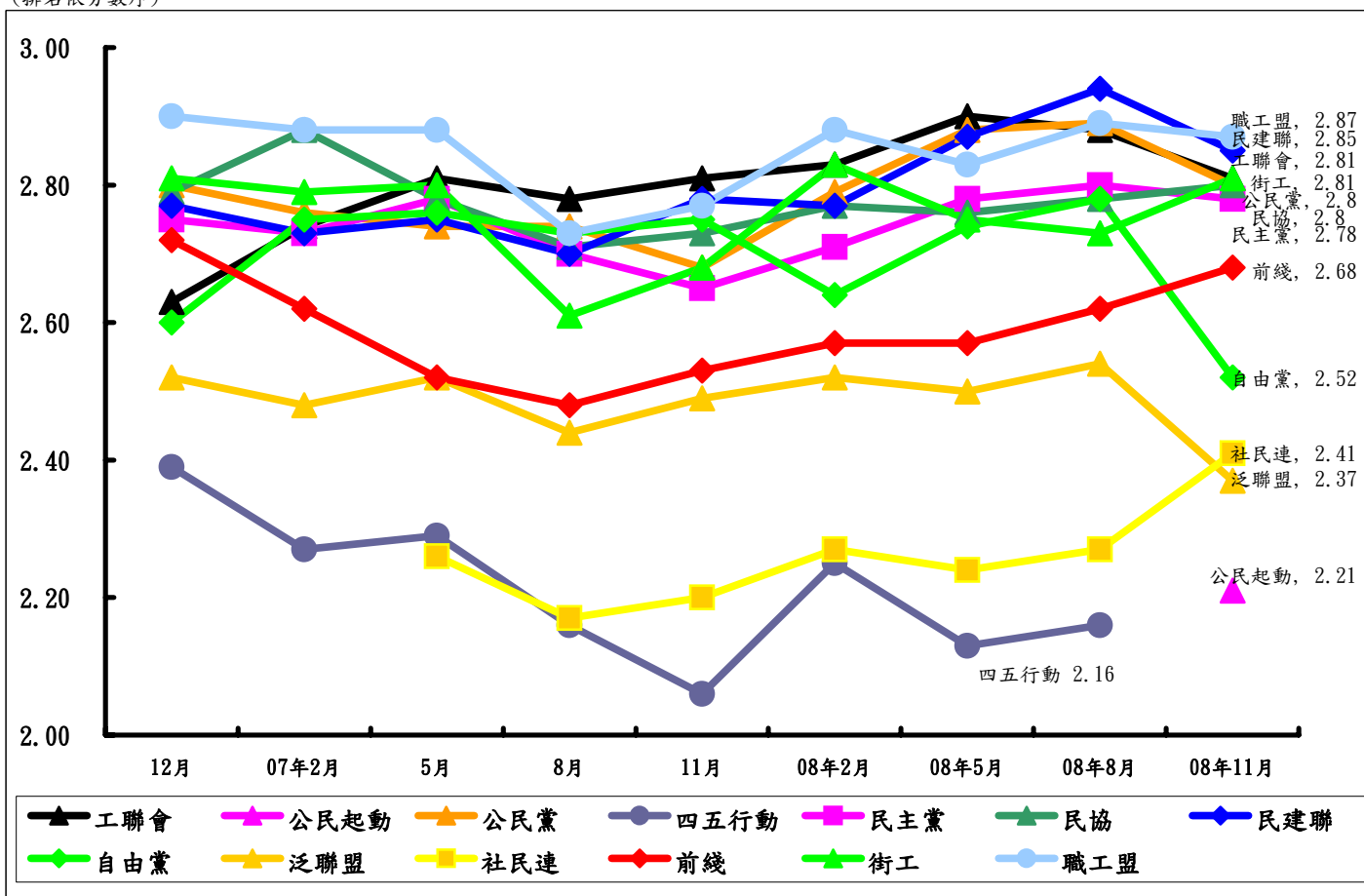
受訪者以1-5分評定其對以下在立法會內擁有議席的各政團之支持度，1分為非常不支持，2分為不支持，3分為一般，4分為支持，5分為非常支持，受訪者亦可選擇不認識該政團或對該政團無意見

(排名依筆劃序)	08年8月 支持度平均分	08年11月 支持度平均分	最新變化	不認識 比率	無意見 比率	最頻值
1 工聯會	2.88	2.81	-0.07	7%	6%	3
2 公民起動 *	----	2.21	----	26%	13%	不認識
3 公民黨	2.89	2.80	-0.09	10%	6%	3
4 民主黨	2.80	2.78	-0.02	4%	4%	1
5 民協	2.78	2.80	+0.02	8%	6%	3
6 民建聯	2.94	2.85	-0.09	4%	3%	3
7 自由黨	2.78	2.52	-0.26	4%	5%	1
8 泛聯盟	2.54	2.37	-0.17	10%	6%	1
9 社民連	2.27	2.41	+0.14	9%	6%	1
10 前綫	2.62	2.68	+0.06	8%	5%	1
11 街工	2.73	2.81	+0.08	11%	6%	3
12 職工盟	2.89	2.87	-0.02	6%	4%	3

* 由於「公民起動」的何秀蘭成為新一屆立法會議員，故調查加入「公民起動」為評分政團。

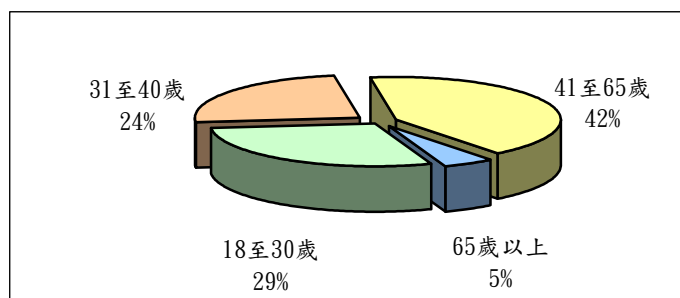
另外，「四五行動」的梁國雄議員所申報的政治聯繫同時為「社民連」，故只對「社民連」進行評分。

(排名依分數序)



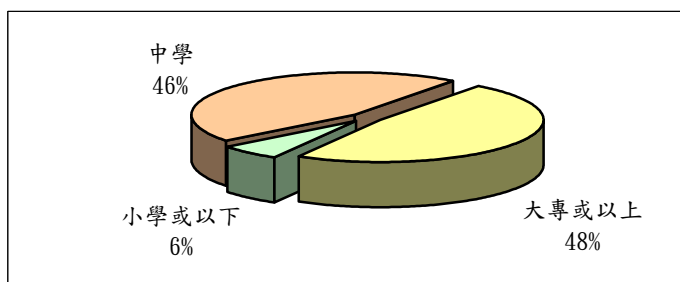
13 受訪者的年齡分佈

18至30歲	29%
31至40歲	24%
41至65歲	42%
65歲以上	5%



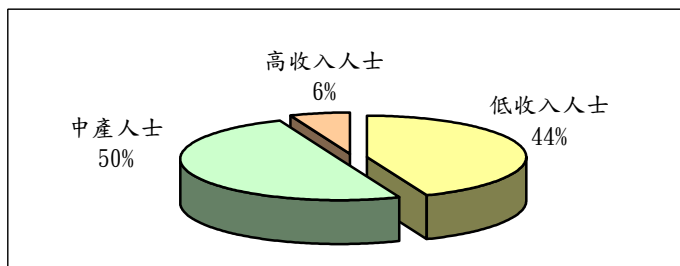
14 受訪者的學歷分佈

小學或以下	6%
中學	46%
大專或以上	48%



15 受訪者認為自己是

低收入人士	44%
中產人士	50%
高收入人士	6%



16 受訪者選區分佈資料

港島	21%
九龍東	21%
九龍西	15%
新界東	21%
新界西	22%

