

調查題目：常設調查 -- 香港市民的個人經濟狀況調查（2023年5月）  
 調查日期：2023年4月26日至5月10日  
 調查對象：十八歲或以上市民  
 調查方法：以隨機抽取電話號碼作全港性電話調查  
 有效樣本：1035份  
 樣本加權：數據分別按香港統計處公布18歲或以上市民的性別、年齡及教育程度（2020年）進行「多變數反覆加權」（Raking）處理。  
 註：由於四捨五入關係，個別變項的百分率加起來可能不等於百分之一百

## 1 與半年前比較，你目前的個人財政狀況是變好、變差還是保持穩定？（%）

	17-31/10/2022	26/4-10/5/'23	變化
變好	6	14	+8
變差	60	46	-14
保持穩定	27	32	+5
不知道/很難說	5	6	+1
無意見	2	2	--

## 2 與半年前比較，你每月平均總收入（包括薪金、投資回報等）/ 投放於儲蓄的金額是增加、減少還是保持穩定？（%）

	每月平均總收入(變化)	儲蓄金額(變化)
增加	21(+2)	13(+2)
減少	39(-2)	53(-6)
保持穩定	29(--)	25(+5)
不知道/很難說	7(-2)	6(-2)
無意見	4(+1)	4(+1)

## 3 與半年前比較，你在\_\_\_\_\_方面的開支是增加、減少還是保持穩定？

	增加(%)	減少(%)	保持穩定(%)	不知道/很難說(%)	無意見(%)	均值	均值變化
服裝、煙酒或生活用品等方面的購物	21	48	24	4	3	2.03	+0.36
飲食	30	37	26	3	4	1.96	+0.18
住屋	34	13	45	4	4	2.12	-0.05
醫療保健	33	19	38	5	5	2.05	--
教育	23	19	42	8	8	2.22	+0.24

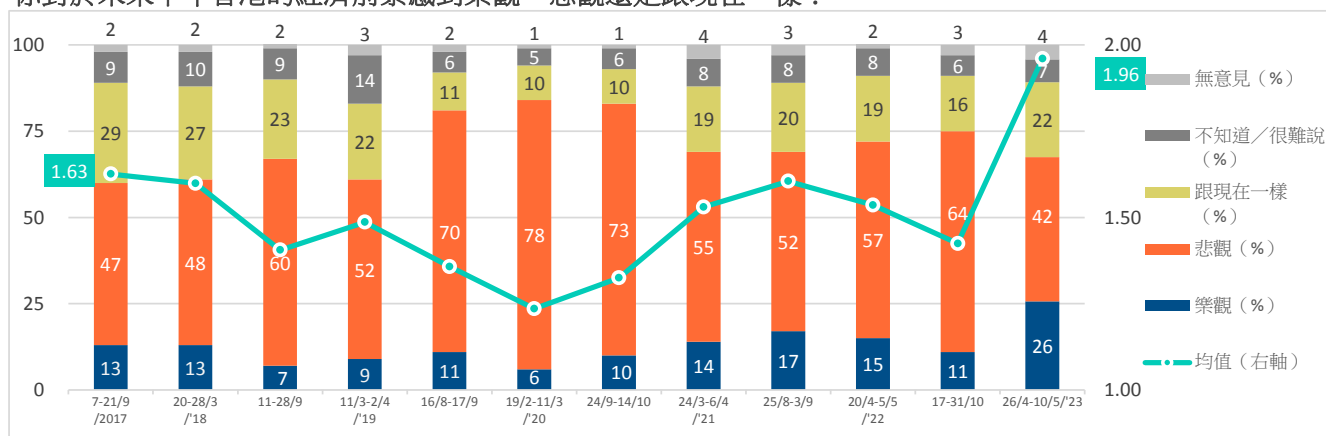
均值：增加=3，保持穩定=2，減少=1。不知道/很難說、無意見=缺值。

## 4 與半年前比較，\_\_\_\_\_是變好、變差還是保持穩定？

	變好(%)	變差(%)	保持穩定(%)	不知道/很難說(%)	無意見(%)	均值	均值變化
你目前的生活水平	13	47	28	6	6	2.17	+0.70
你目前的家庭財政狀況	9	46	34	8	4	2.29	+0.83
香港的經濟狀況	17	55	17	5	5	2.00	+0.70

均值：變好=3，保持穩定=2，變差=1。不知道/很難說、無意見=缺值。

## 5 你對於未來半年香港的經濟前景感到樂觀、悲觀還是跟現在一樣？



均值：樂觀=3，跟現在一樣=2，悲觀=1。不知道/很難說、無意見=缺值。

註：最新一期調查「不知道/很難說」為7%，「無意見」為4%。

### 6 你目前的投資意欲如何？（%）

	17- 31/10/2022	26/4- 10/5/'23	變化
意欲很大	6	8	+2
意欲較大	14	12	-2
意欲不大	35	37	+2
沒有意欲	39	35	-4
不知道／很難說	4	6	+2
無意見	2	3	+1

### 7 你認為以下哪項屬於最明智的投資工具？（%）

	17- 31/10/2022	26/4- 10/5/'23	變化
投資相連保險	5	4	-1
物業	14	17	+3
股票	8	10	+2
基金	6	5	-1
債券	5	6	+1
銀行存款	22	24	+2
其他	8	6	-2
不知道／很難說	25	18	--
無意見	8	10	+2

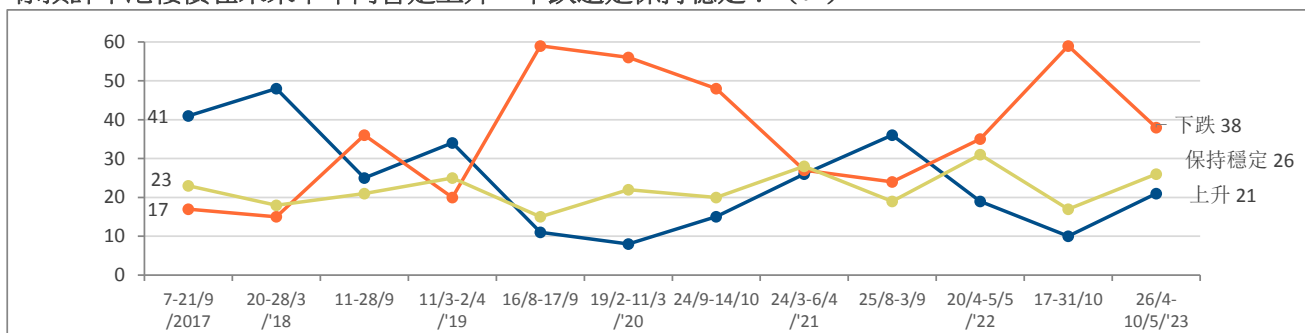
### 8 你目前的置業意欲如何？（%）

	17- 31/10/2022	26/4- 10/5/'23	變化
意欲很大	8	6	--
意欲較大	10	8	-2
意欲不大	24	31	+7
沒有意欲	47	44	-3
不知道／很難說	7	6	-1
無意見	5	5	--

### 9 你認為現在是否置業的好時機？（%）

	17- 31/10/2022	26/4- 10/5/'23	變化
是	13	12	-1
不是	51	49	-2
不知道／很難說	23	27	+4
無意見	13	12	-1

### 10 你預計本港樓價在未來半年內會是上升、下跌還是保持穩定？（%）



註：最新一期調查「不知道／很難說」為11%，「無意見」為4%。

### 11 不同個人經濟狀況的擔心程度（%）

	完全不擔心	不太擔心	比較擔心	非常擔心	不知道／很難說	無意見	淨值	淨值變化
難以應付日常的醫療保健開支	15	23	28	26	5	5	+15	-10
難以應付房租或按揭供款的相關住屋開支	15	9	13	21	22	20	+9	+2
難以維持目前的生活水平	23	17	20	15	15	11	-5	-5
難以應付日常開支	20	21	21	14	14	10	-5	-11
難以應付失業或急病等突發情況的開支	20	14	16	26	15	11	+8	-3
難以應付未來退休生活的日常開支	20	15	19	24	14	9	+8	+1
難以還清「卡數」	25	18	18	16	13	11	-9	-6

註：淨值為「非常擔心」加「比較擔心」減「完全不擔心」和「不太擔心」

**12 受訪者的性別 (%)**

	加權前 樣本分配	加權後 樣本分配
男	54	45
女	46	55

**14 受訪者的學歷 (%)**

	加權前 樣本分配	加權後 樣本分配
未受教育／學前教育／小學	12	18
初中	20	14
高中／預科	38	32
文憑／證書課程／副學位課程	9	9
學位課程	20	26

**16 受訪者家庭月入範圍 (%)**

	百分比
< \$6,000	14
\$6,000-9,999	9
\$10,000-19,999	19
\$20,000-29,999	13
\$30,000-39,999	14
\$40,000-59,999	10
≥ \$60,000	15
不知道	7

**13 受訪者的年齡 (%)**

	加權前 樣本分配	加權後 樣本分配
18至29歲	11	15
30至39歲	17	18
40至49歲	17	18
50至59歲	21	18
60歲或以上	34	32

**15 受訪者的職業 (%)**

	百分比
管理及行政人員	20
專業及輔助專業人員	12
文員、服務及銷售人員	20
勞動工作者	11
料理家務者	7
退休人士	20
學生	3
其他	7

**17 受訪者自稱的社會階層 (%)**

	百分比
上層	4
中上層	6
中層	19
中下層	40
下層	28
不知道	4