

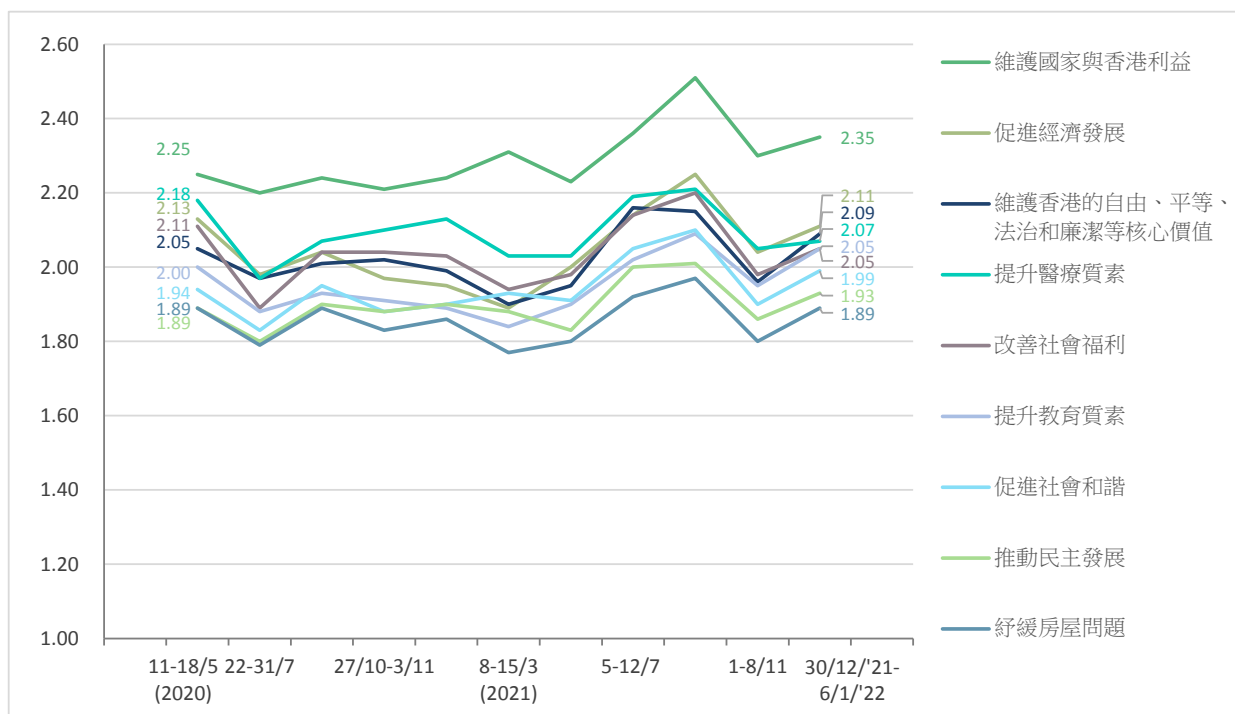
香港研究協會

調查題目：市民對特首、司局長及特區政府滿意度評分調查（2022年1月）
 調查日期：2021年12月30至2022年1月6日
 調查對象：十八歲或以上市民
 調查方法：以隨機抽取電話號碼作全港性電話調查
 有效樣本：1096
 樣本加權：數據分別按香港統計處公布18歲或以上市民的性別、年齡及教育程度（2020年）進行「多變數反覆加權」（Raking）處理
 註：由於四捨五入關係，個別變項的百分率加起來可能不等於百分之一百

受訪者對特區政府以下各項施政表現的滿意度

	1-8/11 /2021	30/12/'21- 6/1/'22	變化	無意見比率	最頻值 (其比率)
改善社會福利	1.98	2.05	+0.07	3%	1 (52%)
促進社會和諧	1.90	1.99	+0.09	1%	1 (58%)
促進經濟發展	2.04	2.11	+0.07	2%	1 (49%)
紓緩房屋問題	1.80	1.89	+0.09	2%	1 (56%)
推動民主發展	1.86	1.93	+0.07	2%	1 (61%)
提升教育質素	1.95	2.05	+0.10	2%	1 (54%)
提升醫療質素	2.05	2.07	+0.02	2%	1 (52%)
維護香港的自由、平等、法治和廉潔等核心價值	1.96	2.09	+0.13	2%	1 (60%)
維護國家與香港利益	2.30	2.35	+0.05	2%	1 (49%)

註：1分代表「非常不滿意」，2分代表「不滿意」，3分代表「一般」，4分代表「滿意」，5分代表「非常滿意」

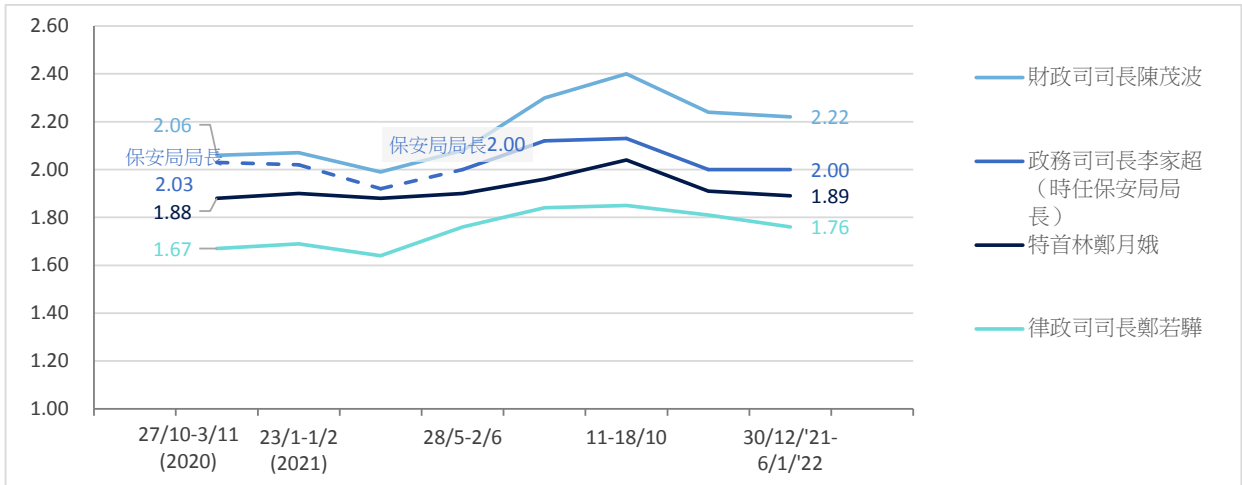


受訪者對特首及三位司長表現的滿意度

	1-8/11 /2021	30/12/'21- 6/1/'22	變化	不認識 比率	無意見 比率	最頻值 (其比率)
特首林鄭月娥	1.91	1.89	-0.02	<1%	1%	1 (37%)
政務司司長李家超	2.00	2.00	--	<1%	1%	1 (36%)
財政司司長陳茂波	2.24	2.22	-0.02	<1%	<1%	1 (25%)
律政司司長鄭若驊	1.81	1.76	-0.05	<1%	1%	1 (38%)

註：1分代表「非常不滿意」，2分代表「不滿意」，3分代表「一般」，4分代表「滿意」，5分代表「非常滿意」。

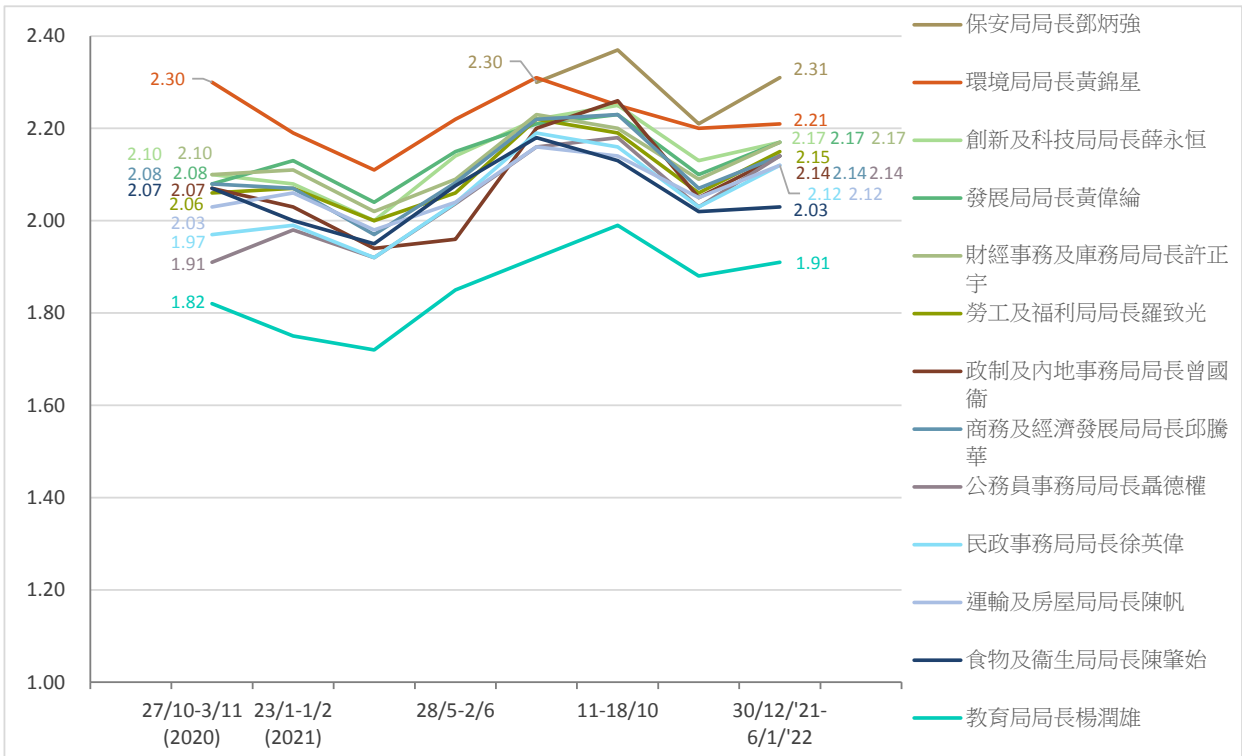
李家超於2021年7月調查前為保安局局長。



受訪者對十三位局長表現的滿意度

	1-8/11/2021	30/12/'21-6/1/'22	變化	不認識比率	無意見比率	最頻值 (其比率)
公務員事務局局長聶德權	2.03	2.14	+0.11	1%	2%	1 (46%)
民政事務局長徐英偉	2.03	2.12	+0.09	4%	3%	1 (46%)
保安局局長鄧炳強	2.21	2.31	+0.10	1%	1%	1 (56%)
政制及內地事務局局長曾國衛	2.05	2.14	+0.09	3%	3%	1 (50%)
食物及衛生局局長陳肇始	2.02	2.03	+0.01	1%	2%	1 (50%)
財經事務及庫務局局長許正宇	2.09	2.17	+0.08	5%	4%	1 (39%)
商務及經濟發展局局長邱騰華	2.07	2.14	+0.07	1%	2%	1 (44%)
教育局局長楊潤雄	1.88	1.91	+0.03	1%	2%	1 (55%)
創新及科技局局長薛永恒	2.13	2.17	+0.04	3%	3%	1 (41%)
勞工及福利局局長羅致光	2.06	2.15	+0.09	1%	2%	1 (44%)
發展局局長黃偉綸	2.10	2.17	+0.07	5%	4%	1 (39%)
運輸及房屋局局長陳帆	2.05	2.12	+0.07	2%	2%	1 (43%)
環境局局長黃錦星	2.20	2.21	+0.01	3%	2%	1 (38%)

註：1分代表「非常不滿意」，2分代表「不滿意」，3分代表「一般」，4分代表「滿意」，5分代表「非常滿意」



受訪者的性別分佈 (%)

	加權前 樣本分配	加權後 樣本分配
男	53	45
女	47	55

受訪者的年齡分佈 (%)

	加權前 樣本分配	加權後 樣本分配
18至29歲	12	15
30至39歲	16	18
40至49歲	19	18
50至59歲	25	19
60歲或以上	28	31

受訪者的學歷 (%)

	加權前 樣本分配	加權後 樣本分配
未受教育／學前教育／小學	6	18
初中	14	14
高中／預科	28	32
文憑／證書／副學位課程	16	9
學位課程	37	26

受訪者的職業 (%)

	百分比
管理及行政人員	19
專業及輔助專業人員	15
文員、服務及銷售人員	24
勞動工作者	8
料理家務者	8
退休人士	17
學生	3
其他	7

受訪者自稱的社會階層 (%)

	百分比
上層	2
中上層	5
中層	29
中下層	40
下層	16
不知道	8

受訪者的家庭月入範圍 (%)

	百分比
< \$6,000	10
\$6,000-9,999	7
\$10,000-19,999	20
\$20,000-29,999	12
\$30,000-39,999	15
\$40,000-59,999	14
≥ \$60,000	15
不知道	6