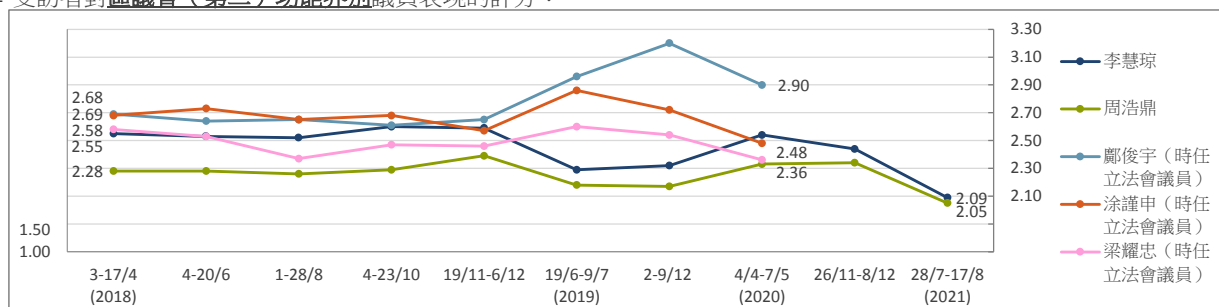


香港研究協會

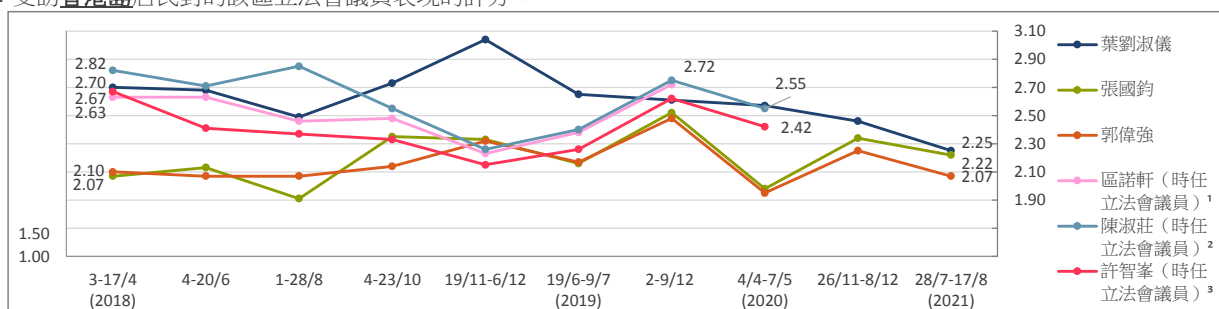
調查題目：常設調查 -- 「市民對第六屆立法會議員及政團評分調查（2021年8月）」
 調查期間：2021年7月28日至8月17日
 調查對象：十八歲或以上市民
 調查方法：以隨機抽取電話號碼作全港性電話調查
 有效樣本：1071
 樣本加權：數據分別按香港統計處公佈18歲或以上市民的性別、年齡及教育程度（2020年）進行「多變數反覆加權」（Raking）處理。
 註：由於四捨五入關係，個別變項的百分率加起來可能不等於百分之一百。

1 受訪者對區議會（第二）功能界別議員表現的評分：



註：涂謹中、梁耀忠、鄭俊宇於2020年12月1日辭去立法會議員席位

2 受訪香港島居民對的該區立法會議員表現的評分：

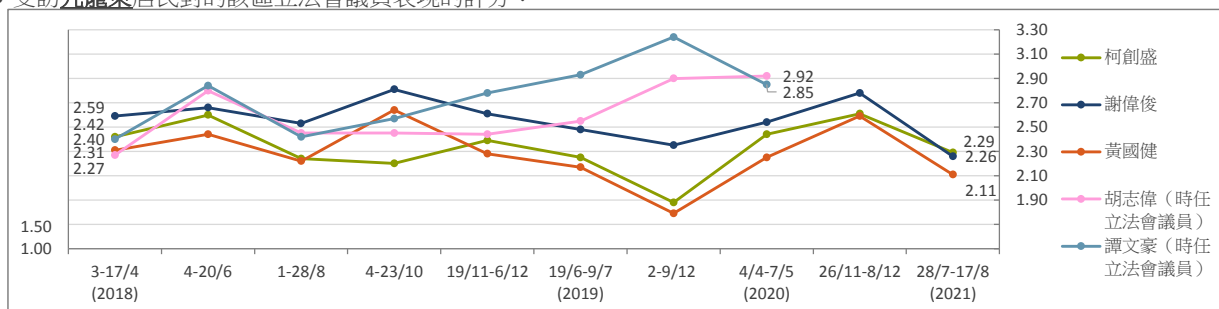


註¹：區諾軒於2019年12月17日因被裁定為非妥為當選而失去立法會議員資格

註²：陳淑莊於2020年10月1日起不再擔任立法會議員

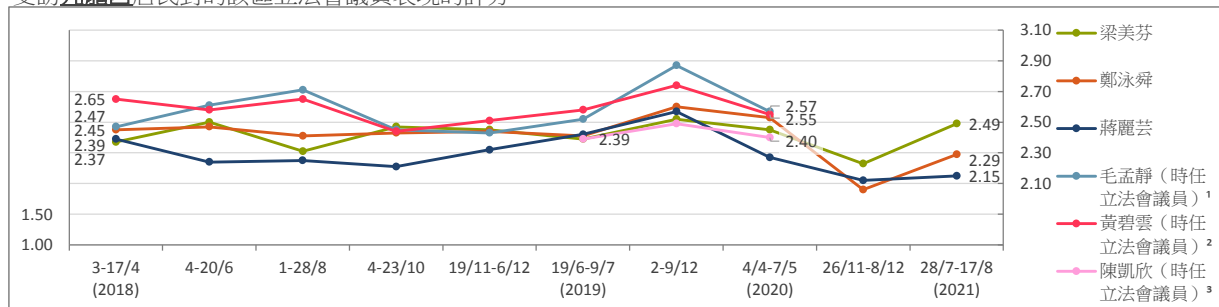
註³：許智峯於2020年11月12日辭去立法會議員席位

3 受訪九龍東居民對的該區立法會議員表現的評分：



註：胡志偉、譚文豪於2020年12月1日辭去立法會議員席位

4 受訪九龍西居民對的該區立法會議員表現的評分：

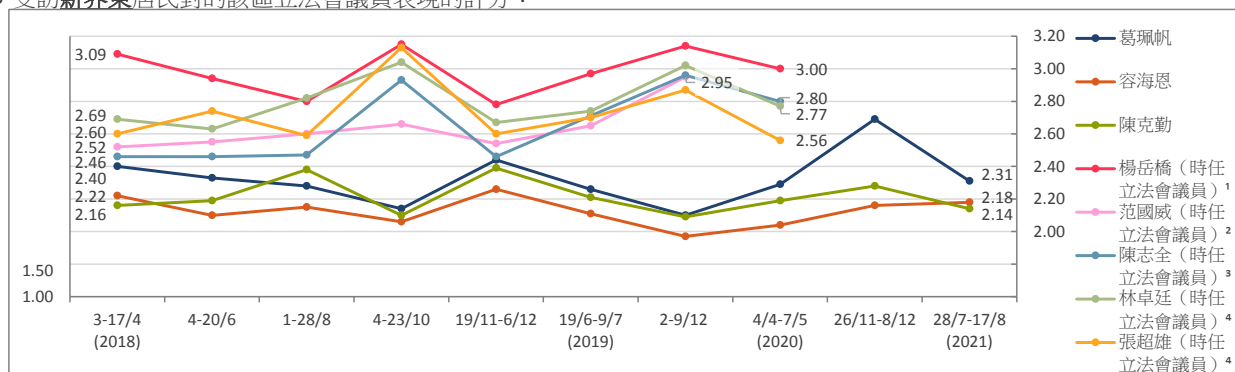


註¹：毛孟靜於2020年11月13日辭去立法會議員席位

註²：黃碧雲於2020年12月1日辭去立法會議員席位

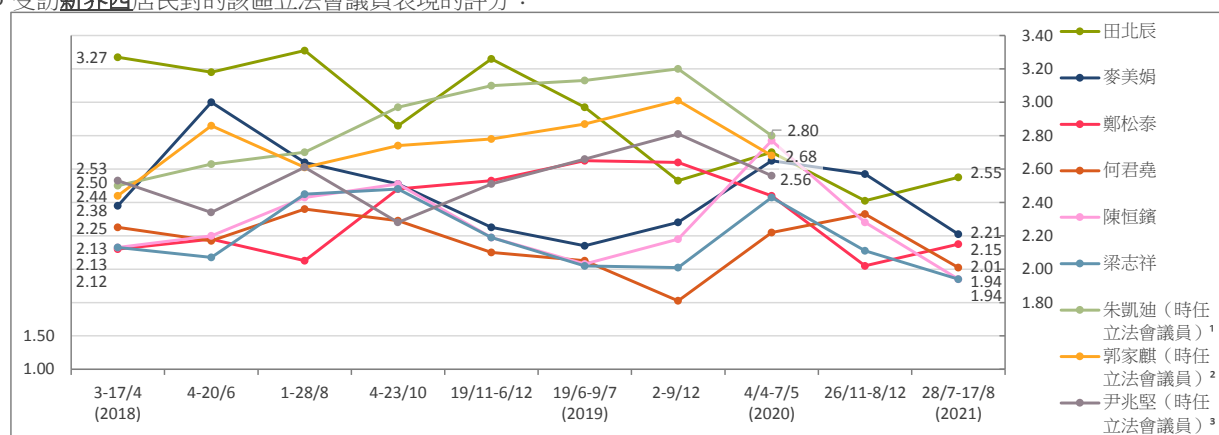
註³：陳凱欣於2020年9月18日因被裁定為非妥為當選而失去立法會議員資格

5 受訪新界東居民對的該區立法會議員表現的評分：



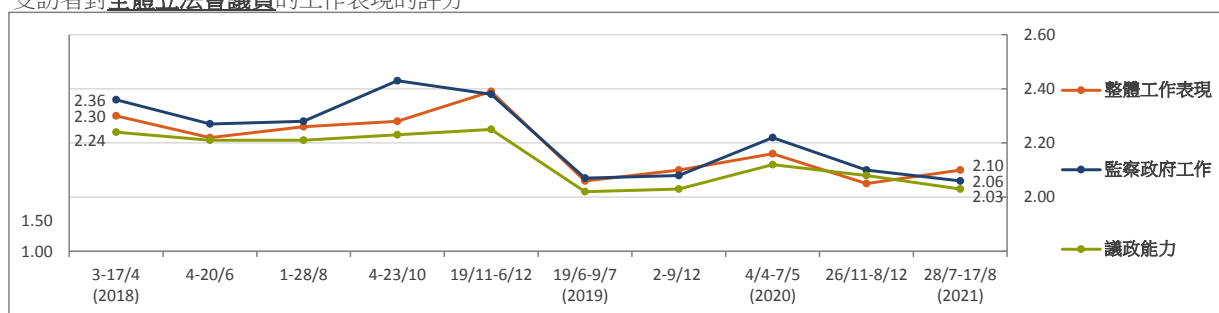
註¹：楊岳橋因2020年11月11日全國人大常委會就立法會議員資格問題作出決定而喪失議員資格
 註²：范國威於2019年12月17日因被裁定為非妥為當選而失去立法會議員資格
 註³：陳志全於2020年10月1日起不再擔任立法會議員
 註⁴：張超雄、林卓廷於2020年12月1日辭去立法會議員席位

6 受訪新界西居民對的該區立法會議員表現的評分：



註¹：朱凱迪於2020年10月1日起不再擔任立法會議員
 註²：郭家麒因2020年11月11日全國人大常委會就立法會議員資格問題作出決定而喪失議員資格
 註³：尹兆堅於2020年12月1日辭去立法會議員席位

7 受訪者對全體立法會議員的工作表現的評分



8 受訪者對立法會內擁有議席的各政團之支持度

(排名依筆劃序)	19/11-6/12 /2018	19/6-9/7 /2019	2-9/12	4/4-7/5 /2020	26/11-8/12	28/7-17/8 /2021	最新變化	不認識比率	無意見比率	最頻值
工聯會	2.54	2.34	2.28	2.38	2.28	2.16	-0.12	3%	5%	1 (46%)
民建聯	2.65	2.44	2.40	2.47	2.44	2.19	-0.25	3%	3%	1 (51%)
自由黨	2.52	2.42	2.38	2.47	2.28	2.20	-0.08	5%	5%	1 (32%)
港九勞工社團聯會	2.23	2.25	2.10	2.30	2.03	2.00	-0.03	11%	7%	1 (39%)
新民黨	2.50	2.37	2.27	2.41	2.23	2.07	-0.16	4%	5%	1 (43%)
新論壇	2.06	2.00	2.05	2.02	1.80	1.84	+0.04	16%	8%	1 (41%)
經民聯	2.23	2.13	2.10	2.18	2.10	1.91	-0.19	8%	6%	1 (46%)
實政圓桌	2.12	2.08	2.12	2.18	2.03	1.93	-0.10	15%	8%	1 (37%)
熱血公民	1.94	2.14	2.28	2.50	2.15	2.19	+0.04	7%	8%	1 (37%)

9 受訪者的性別 (%)

	加權前 樣本分配	加權後 樣本分配
男	57	45
女	43	55

10 受訪者的年齡 (%)

	加權前 樣本分配	加權後 樣本分配
18至29歲	13	15
30至39歲	17	18
40至49歲	20	18
50至59歲	22	19
60歲或以上	28	31

11 受訪者的學歷 (%)

	加權前 樣本分配	加權後 樣本分配
未受教育／學前教育	7	18
初中	15	14
高中／預科	25	32
文憑／證書課程	16	9
學位課程	37	26

12 受訪者的職業 (%)

	百分比
管理及行政人員	12
專業及輔助專業人員	10
文員、服務及銷售人員	16
勞動工作者	23
料理家務者	10
退休人士	24
學生	2
其他	3

13 受訪者家庭月入範圍 (%)

	百分比
<\$6,000	8
\$6,000-9,999	7
\$10,000-19,999	16
\$20,000-29,999	15
\$30,000-39,999	16
\$40,000-59,999	13
≥\$60,000	18
不知道	7

14 受訪者自稱的社會階層 (%)

	百分比
上層	4
中上層	8
中層	31
中下層	39
下層	11
不知道	7

15 受訪者所屬選區 (%)

	百分比
港島區	29
九龍東	16
九龍西	20
新界東	15
新界西	21