

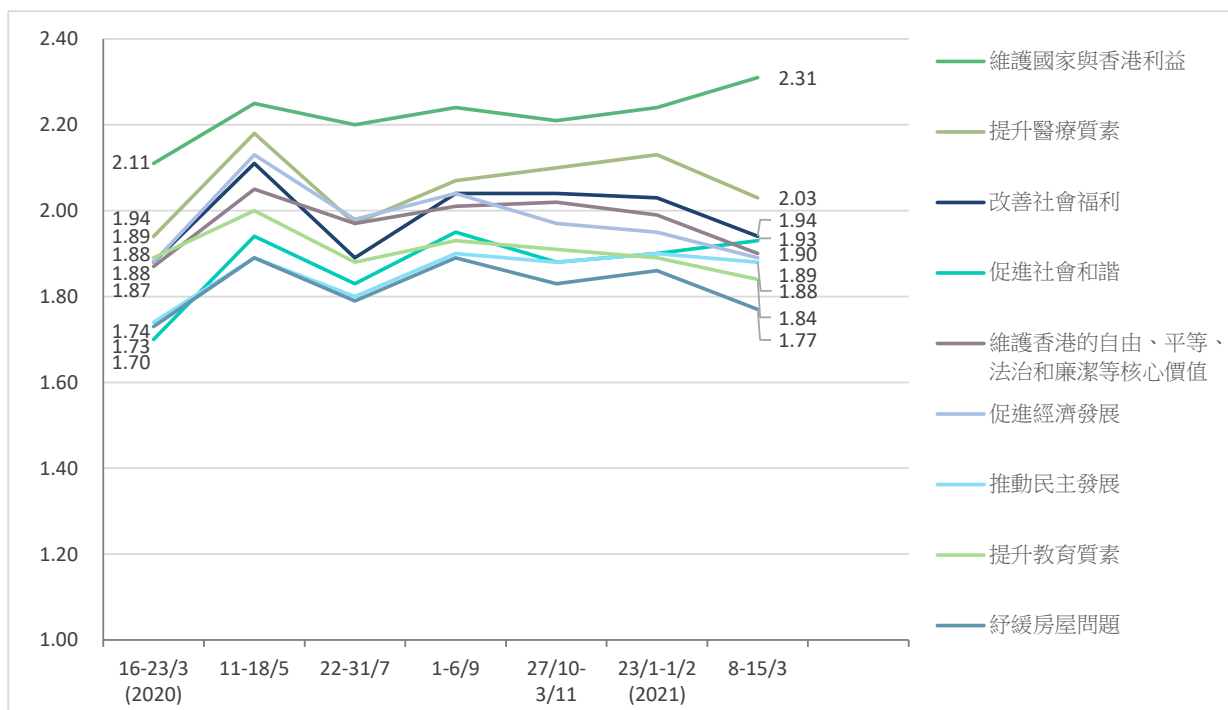
## 香港研究協會

調查題目：市民對特首、司局長及特區政府滿意度評分調查（2021年3月）  
 調查日期：2021年3月8至15日  
 調查對象：十八歲或以上市民  
 調查方法：以隨機抽取電話號碼作全港性電話調查  
 有效樣本：1205  
 樣本加權：數據分別按香港統計處公布18歲或以上市民的性別、年齡及教育程度（2019年）進行「多變數反覆加權」（Raking）處理  
 註：由於四捨五入關係，個別變項的百分率加起來可能不等於百分之一百

### 受訪者對特區政府以下各項施政表現的滿意度

	23/1-1/2/2021	8-15/3	變化	無意見比率	最頻值 (其比率)
改善社會福利	2.03	1.94	-0.09	1%	1 (56%)
促進社會和諧	1.90	1.93	+0.03	1%	1 (59%)
促進經濟發展	1.95	1.89	-0.06	1%	1 (57%)
紓緩房屋問題	1.86	1.77	-0.09	1%	1 (60%)
推動民主發展	1.90	1.88	-0.02	2%	1 (61%)
提升教育質素	1.89	1.84	-0.05	1%	1 (58%)
提升醫療質素	2.13	2.03	-0.10	1%	1 (50%)
維護香港的自由、平等、法治和廉潔等核心價值	1.99	1.90	-0.09	2%	1 (62%)
維護國家與香港利益	2.24	2.31	+0.07	2%	1 (49%)

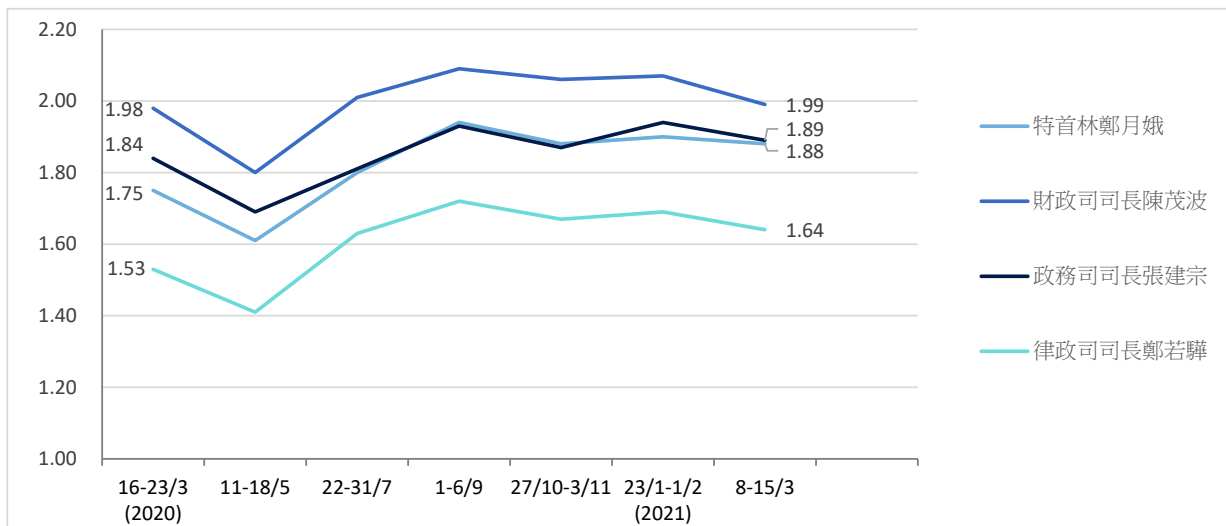
註：1分代表「非常不滿意」，2分代表「不滿意」，3分代表「一般」，4分代表「滿意」，5分代表「非常滿意」



### 受訪者對特首及三位司長表現的滿意度

	23/1-1/2/2021	8-15/3	變化	不認識比率	無意見比率	最頻值 (其比率)
特首林鄭月娥	1.90	1.88	-0.02	1%	1%	1 (62%)
政務司司長張建宗	1.94	1.89	-0.05	1%	<1%	1 (54%)
財政司司長陳茂波	2.07	1.99	-0.08	1%	1%	1 (49%)
律政司司長鄭若驊	1.69	1.64	-0.05	1%	1%	1 (68%)

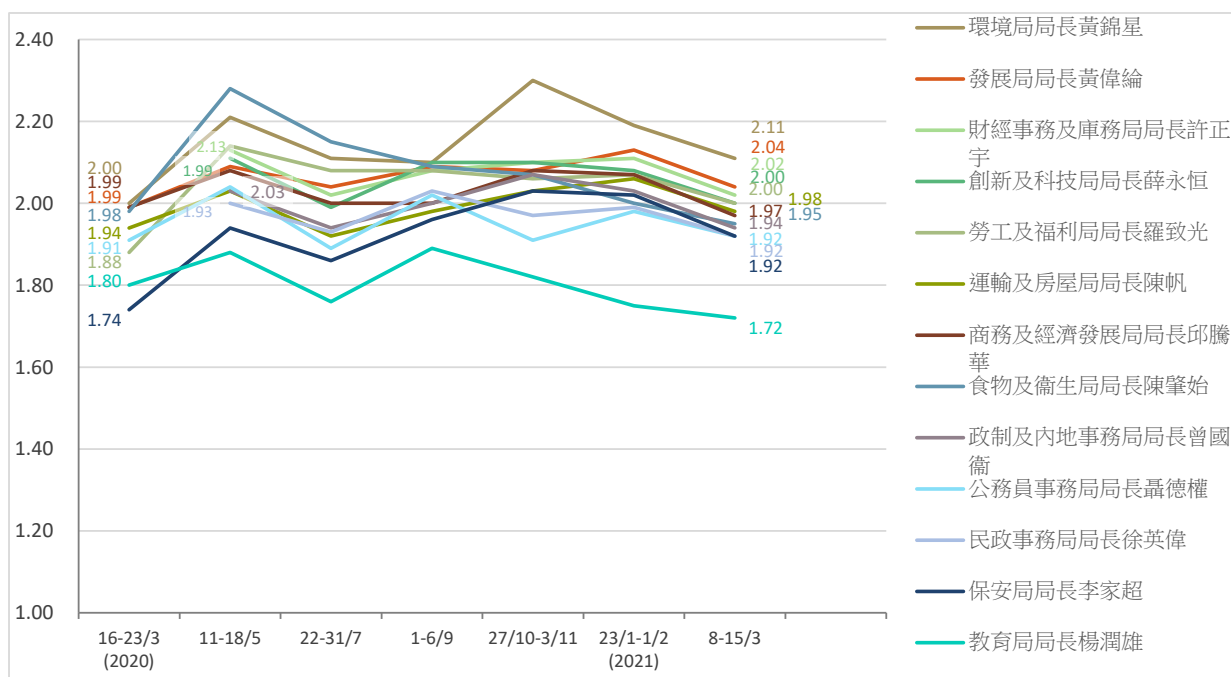
註：1分代表「非常不滿意」，2分代表「不滿意」，3分代表「一般」，4分代表「滿意」，5分代表「非常滿意」



### 受訪者對十三位局長表現的滿意度

	23/1-1/2/2021	8-15/3	變化	不認識比率	無意見比率	最頻值 (其比率)
公務員事務局局長聶德權	1.98	1.92	-0.06	2%	1%	1 (54%)
民政事務局局长徐英偉	1.99	1.92	-0.07	4%	2%	1 (52%)
保安局局长李家超	2.02	1.92	-0.10	<1%	1%	1 (59%)
政制及內地事務局局長曾國衛	2.03	1.94	-0.09	3%	3%	1 (56%)
食物及衛生局局长陳肇始	2.00	1.95	-0.05	1%	1%	1 (50%)
財經事務及庫務局局长許正宇	2.11	2.02	-0.09	5%	3%	1 (44%)
商務及經濟發展局局长邱騰華	2.07	1.97	-0.10	2%	1%	1 (48%)
教育局局長楊潤雄	1.75	1.72	-0.03	1%	1%	1 (61%)
創新及科技局局长薛永恒	2.08	2.00	-0.08	4%	3%	1 (43%)
勞工及福利局局长羅致光	2.07	2.00	-0.07	1%	2%	1 (47%)
發展局局长黃偉綸	2.13	2.04	-0.09	6%	3%	1 (41%)
運輸及房屋局局长陳帆	2.06	1.98	-0.08	2%	1%	1 (50%)
環境局局长黃錦星	2.19	2.11	-0.08	2%	2%	1 (43%)

註：1分代表「非常不滿意」，2分代表「不滿意」，3分代表「一般」，4分代表「滿意」，5分代表「非常滿意」



註：公務員事務局局長聶德權於2020年3月及之前調查期間擔任政制及內地事務局局長

### 受訪者的性別分佈

	加權前 樣本分配(%)	加權後 樣本分配(%)
男	52	45
女	48	55

### 受訪者的年齡分佈

	加權前 樣本分配(%)	加權後 樣本分配(%)
18至29歲	13	16
30至39歲	19	18
40至49歲	21	18
50至59歲	24	19
60歲或以上	23	29

### 受訪者的學歷

	加權前 樣本分配(%)	加權後 樣本分配(%)
未受教育／學前教育／小學	5	14
初中	9	14
高中／預科	29	32
文憑／證書／副學位課程	17	10
學位課程	39	30

### 受訪者的職業

	百分比
管理及行政人員	24
專業及輔助專業人員	16
文員、服務及銷售人員	23
勞動工作者	7
料理家務者	8
退休人士	15
學生	2
其他	6

### 受訪者自稱的社會階層

	百分比
上層	2
中上層	6
中層	29
中下層	39
下層	16
不知道	8

### 受訪者的家庭月入範圍

	百分比
< \$6,000	6
\$6,000-9,999	7
\$10,000-19,999	19
\$20,000-29,999	14
\$30,000-39,999	14
\$40,000-59,999	15
≥ \$60,000	17
不知道	8