

調查題目：常設調查 -- 香港市民的個人經濟狀況調查（2020年10月）  
 調查期間：2020年9月24日至10月14日  
 調查對象：十八歲或以上市民  
 有效問卷數目：1,071份  
 調查方法：以隨機抽取電話號碼作全港性電話調查  
 樣本加權：數據分別按香港統計處公布18歲或以上市民的性別、年齡及教育程度（2019年）進行「多變數反覆加權」（Raking）處理。  
 註：由於四捨五入關係，個別變項的百分率加起來可能不等於百分之一百

## 1 與半年前比較，你目前的個人財政狀況是變好、變差還是保持穩定？

	19/2-11/3 /2020(%)	24/9-14/10 /'20(%)	變化(%)
變好	6	10	+4
變差	52	50	-2
保持穩定	36	33	-3
不知道/很難說	5	5	--
無意見	2	2	--

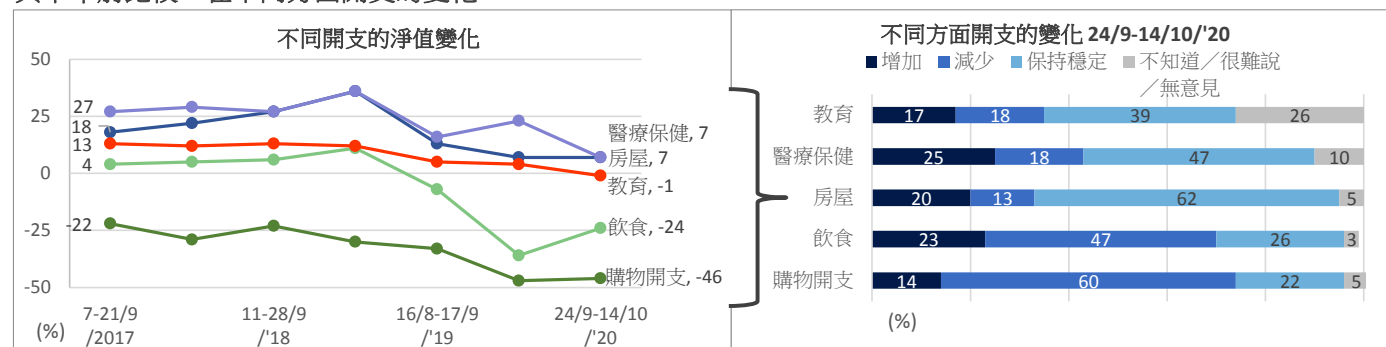
## 2 與半年前比較，你每月平均總收入（包括薪金、投資回報等）是增加、減少還是保持穩定？

	19/2-11/3 /2020(%)	24/9-14/10 /'20(%)	變化(%)
增加	7	10	+3
減少	59	55	-4
保持穩定	27	28	+1
不知道/很難說	5	4	-1
無意見	2	3	+1

## 3 與半年前比較，你投放於儲蓄的金額是增加、減少還是保持穩定？

	19/2-11/3 /2020(%)	24/9-14/10 /'20(%)	變化(%)
增加	11	12	+1
減少	53	54	+1
保持穩定	28	28	--
不知道/好難說/沒有儲蓄習慣	6	5	-1
無意見	2	2	--

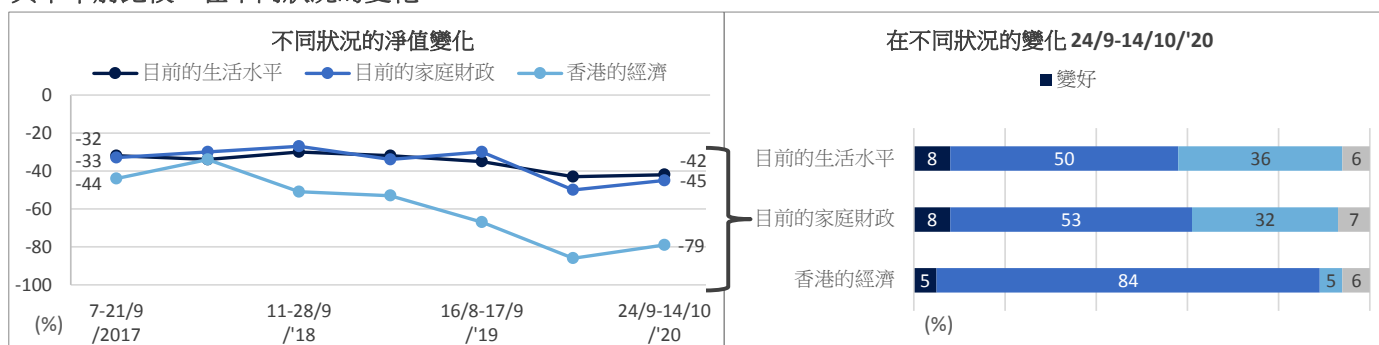
## 4 與半年前比較，在不同方面開支的變化



註：淨值為「增加」減「減少」

註：部分數據經合併處理

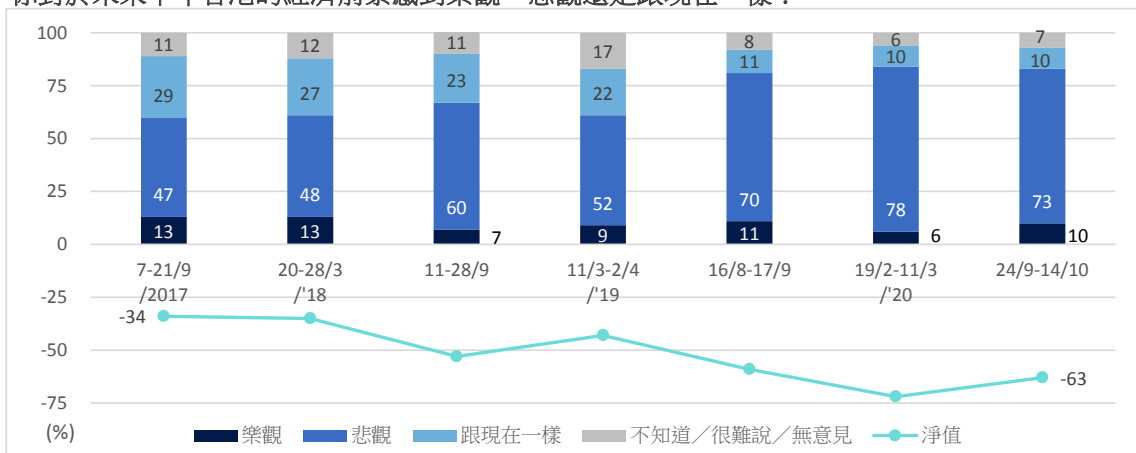
## 5 與半年前比較，在不同狀況的變化：



註：淨值為「變好」減「變差」

註：部分數據經合併處理

## 6 你對於未來半年香港的經濟前景感到樂觀、悲觀還是跟現在一樣？



註：部分數據經合併處理。淨值為「樂觀」減「悲觀」。

## 7 你目前的投資意欲如何？

	19/2-11/3 /2020(%)	24/9-14/10 /'20(%)	變化(%)
意欲很大	6	10	+4
意欲較大	7	9	+2
意欲不大	43	38	-5
沒有意欲	38	36	-2
不知道/很難說	5	6	+1
無意見	1	2	+1

## 8 你認為以下哪項屬於最明智的投資工具？

	19/2-11/3 /2020(%)	24/9-14/10 /'20(%)	變化(%)
投資相連保險	2	4	+2
物業	18	17	-1
股票	10	10	--
基金	5	6	+1
債券	5	4	-1
銀行存款	16	12	-4
其他	7	7	--
不知道/很難說	26	29	+3
無意見	11	11	--

## 9 你目前的置業意欲如何？

	19/2-11/3 /2020(%)	24/9-14/10 /'20(%)	變化(%)
意欲很大	8	10	+2
意欲較大	8	7	-1
意欲不大	26	24	-2
沒有意欲	46	46	--
不知道/很難說	9	7	-2
無意見	4	6	+2

## 10 你認為現在是否置業的好時機？

	19/2-11/3 /2020(%)	24/9-14/10 /'20(%)	變化(%)
是	11	12	+1
不是	47	47	--
不知道/很難說	28	27	-1
無意見	14	14	--

## 11 你預計本港樓價在未來半年內會是上升、下跌還是保持穩定？

	19/2-11/3 /2020(%)	24/9-14/10 /'20(%)	變化(%)
上升	8	15	+7
下跌	56	48	-8
保持穩定	22	20	-2
不知道/很難說	12	14	+2
無意見	2	4	+2

## 12 不同個人經濟狀況的擔心程度

	完全不擔心(%)	不太擔心(%)	比較擔心(%)	非常擔心(%)	不知道／很難說(%)	無意見(%)	淨值(%)	淨值變化(%)
難以應付日常的醫療保健開支	12	23	30	24	6	5	+19	+2
難以應付房租或按揭供款的相關住屋開支	17	10	11	20	20	22	+4	-1
難以維持目前的生活水平	16	15	14	21	19	16	+4	+4
難以應付日常開支	20	15	15	20	15	15	0	+7
難以應付失業或急病等突發情況的開支	18	15	17	24	15	13	+8	+8
難以應付未來退休生活的日常開支	17	12	17	27	15	12	+15	+3
難以還清「卡數」	27	14	13	21	12	14	-7	+5

註：淨值為「非常擔心」加「比較擔心」減「完全不擔心」和「不太擔心」

## 13 受訪者的性別

	加權前 樣本分配(%)	加權後 樣本分配(%)
男	50	45
女	51	55

## 14 受訪者的年齡

	加權前 樣本分配(%)	加權後 樣本分配(%)
18至29歲	10	16
30至39歲	19	18
40至49歲	24	18
50至59歲	26	19
60歲或以上	22	29

## 15 受訪者的學歷

	加權前 樣本分配(%)	加權後 樣本分配(%)
未受教育／學前教育／小學	7	18
初中	11	15
高中／預科	29	32
文憑／證書課程／副學位課程	16	9
學位課程	37	26

## 16 受訪者的職業

	百分比
管理及行政人員	17
專業及輔助專業人員	15
文員、服務及銷售人員	26
勞動工作者	7
料理家務者	8
退休人士	17
學生	2
其他	8

## 17 受訪者家庭月入範圍

	百分比
<\$6,000	7
\$6,000-9,999	10
\$10,000-19,999	19
\$20,000-29,999	16
\$30,000-39,999	14
\$40,000-59,999	9
≥\$60,000	16
不知道	9

## 18 受訪者自稱的社會階層

	百分比
上層	5
中上層	4
中層	20
中下層	45
下層	22
不知道	5