

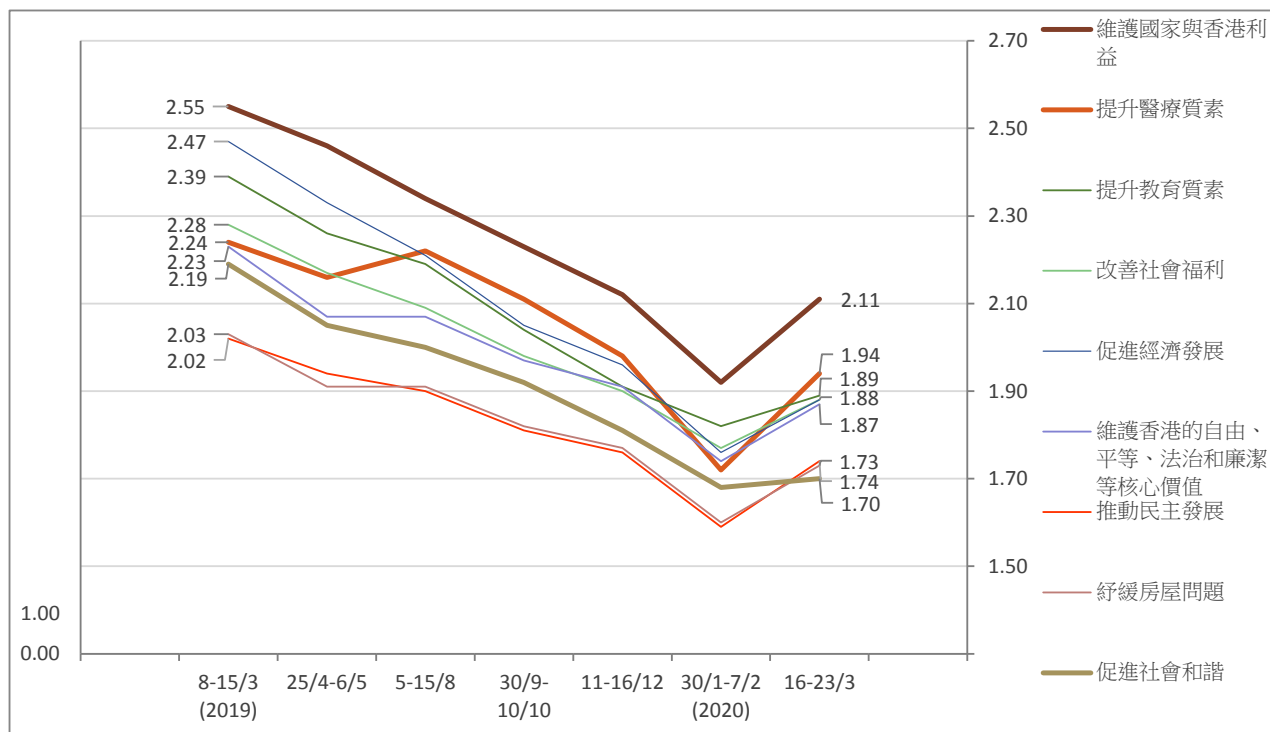
香港研究協會

調查題目：常設調查 -- 市民對特首、司局長及特區政府滿意度評分調查（2020年3月）
 調查日期：2020年3月16至23日
 調查對象：十八歲或以上市民
 調查方法：以隨機抽取電話號碼作全港性電話調查
 有效樣本：1523
 樣本加權：數據分別按香港統計處公布18歲或以上市民的性別、年齡及教育程度（2019年）進行「多變數反覆加權」（Raking）處理
 註：由於四捨五入關係，個別變項的百分率加起來可能不等於百分之一百

受訪者對特區政府以下各項施政表現的滿意度

	30/1-7/2/2020	16-23/3	變化	無意見比率	最頻值 (其比率)
改善社會福利	1.77	1.88	+0.11	2%	1 (58%)
促進社會和諧	1.68	1.70	+0.02	1%	1 (67%)
促進經濟發展	1.76	1.88	+0.12	1%	1 (58%)
紓緩房屋問題	1.60	1.73	+0.13	1%	1 (64%)
推動民主發展	1.59	1.74	+0.15	1%	1 (70%)
提升教育質素	1.82	1.89	+0.07	1%	1 (57%)
提升醫療質素	1.72	1.94	+0.22	1%	1 (58%)
維護香港的自由、平等、法治和廉潔等核心價值	1.74	1.87	+0.13	1%	1 (66%)
維護國家與香港利益	1.92	2.11	+0.19	1%	1 (54%)

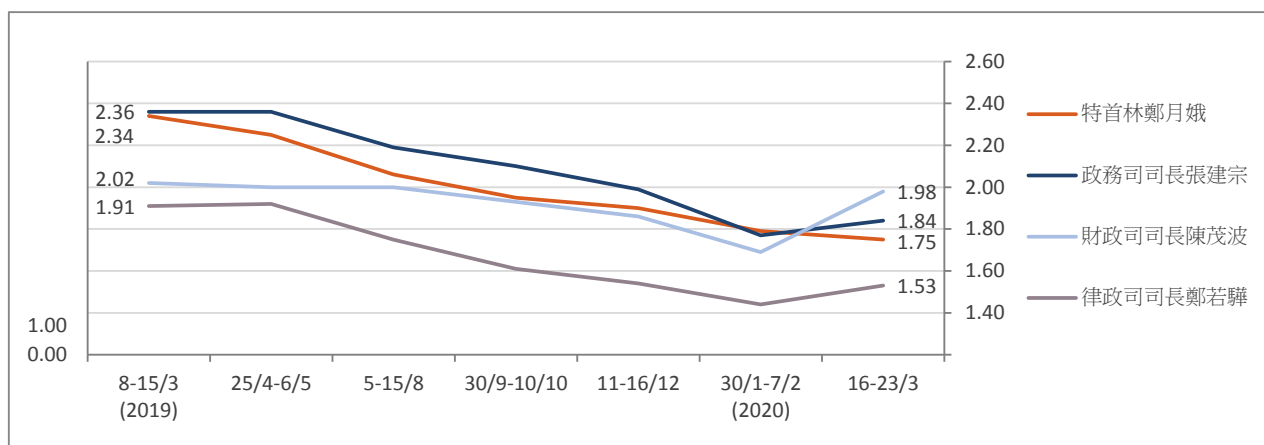
註：1分代表「非常不滿意」，2分代表「不滿意」，3分代表「一般」，4分代表「滿意」，5分代表「非常滿意」



受訪者對特首及三位司長表現的滿意度

	30/1-7/2/2020	16-23/3	變化	不認識比率	無意見比率	最頻值 (其比率)
特首林鄭月娥	1.79	1.75	-0.04	<1%	2%	1 (69%)
政務司司長張建宗	1.77	1.84	+0.07	<1%	1%	1 (54%)
財政司司長陳茂波	1.69	1.98	+0.29	<1%	2%	1 (51%)
律政司司長鄭若驊	1.44	1.53	+0.09	<1%	1%	1 (74%)

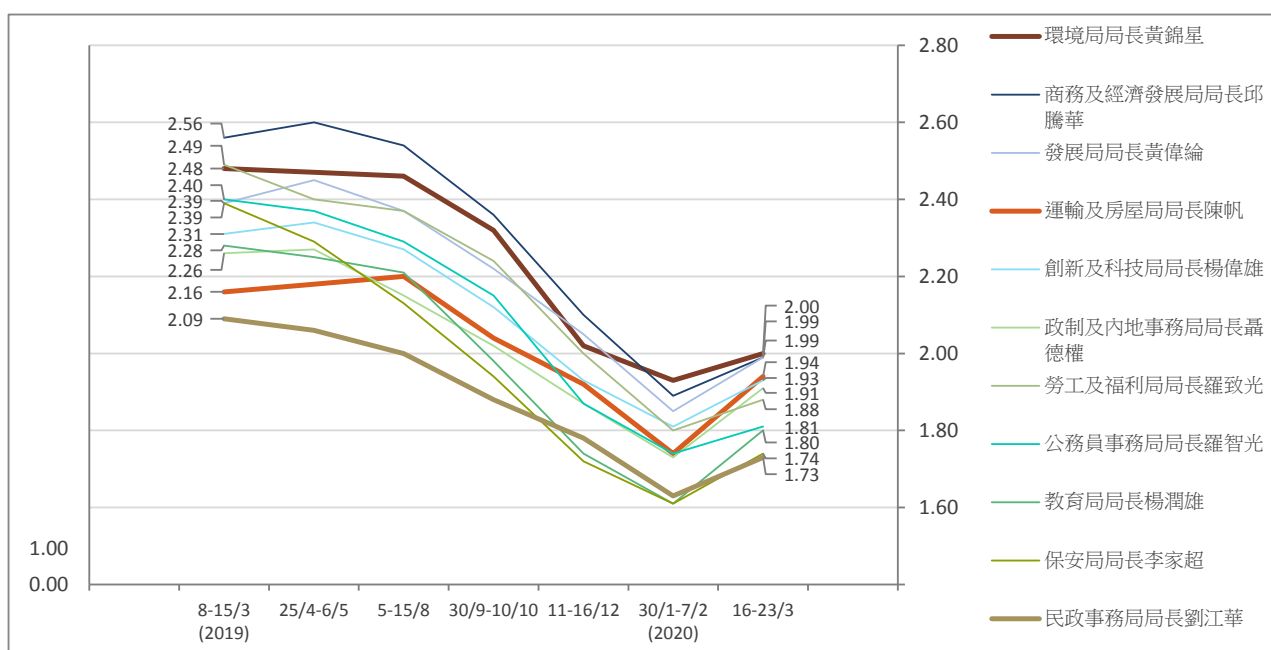
註：1分代表「非常不滿意」，2分代表「不滿意」，3分代表「一般」，4分代表「滿意」，5分代表「非常滿意」



受訪者對十三位局長表現的滿意度

	30/1-7/2/2020	16-23/3	變化	不認識比率	無意見比率	最頻值 (其比率)
公務員事務局局長羅智光	1.74	1.81	+0.07	2%	3%	1 (55%)
民政事務局局長劉江華	1.63	1.73	+0.10	1%	2%	1 (60%)
保安局局長李家超	1.61	1.74	+0.13	<1%	1%	1 (68%)
政制及內地事務局局長聶德權	1.73	1.91	+0.18	2%	3%	1 (53%)
食物及衛生局局長陳肇始	1.87	1.98	+0.11	1%	1%	1 (52%)
財經事務及庫務局局長劉怡翔	1.84	1.97	+0.13	7%	4%	1 (43%)
商務及經濟發展局局長邱騰華	1.89	1.99	+0.10	3%	2%	1 (49%)
教育局局長楊潤雄	1.61	1.80	+0.19	1%	2%	1 (59%)
創新及科技局局長楊偉雄	1.81	1.93	+0.12	4%	3%	1 (49%)
勞工及福利局局長羅致光	1.80	1.88	+0.08	2%	3%	1 (53%)
發展局局長黃偉綸	1.85	1.99	+0.14	5%	2%	1 (45%)
運輸及房屋局局長陳帆	1.74	1.94	+0.20	3%	2%	1 (53%)
環境局局長黃錦星	1.93	2.00	+0.07	4%	3%	1 (44%)

註：1分代表「非常不滿意」，2分代表「不滿意」，3分代表「一般」，4分代表「滿意」，5分代表「非常滿意」



受訪者的性別分佈

	加權前 樣本分配(%)	加權後 樣本分配(%)
男	47	45
女	53	55

受訪者的年齡分佈

	加權前 樣本分配(%)	加權後 樣本分配(%)
18至29歲	18	16
30至39歲	24	18
40至49歲	22	18
50至59歲	26	19
60歲或以上	10	30

受訪者的學歷

	加權前 樣本分配(%)	加權後 樣本分配(%)
未受教育/ 學前教育/ 小學	5	18
初中	11	15
高中/預科	29	32
文憑/證書 課程/副學 位課程	18	9
學位課程	37	26

受訪者的職業

	百分比
管理及行政人員	21
專業及輔助專業人員	14
文員、服務及銷售人員	22
勞動工作者	6
料理家務者	10
退休人士	19
學生	3
其他	5

受訪者自稱的社會階層

	百分比
上層	2
中上層	6
中層	19
中下層	41
下層	15
不知道	9

受訪者的家庭月入範圍

	百分比
< \$6,000	6
\$6,000-9,999	7
\$10,000-19,999	18
\$20,000-29,999	17
\$30,000-39,999	14
\$40,000-59,999	15
≥ \$60,000	15
不知道	9