

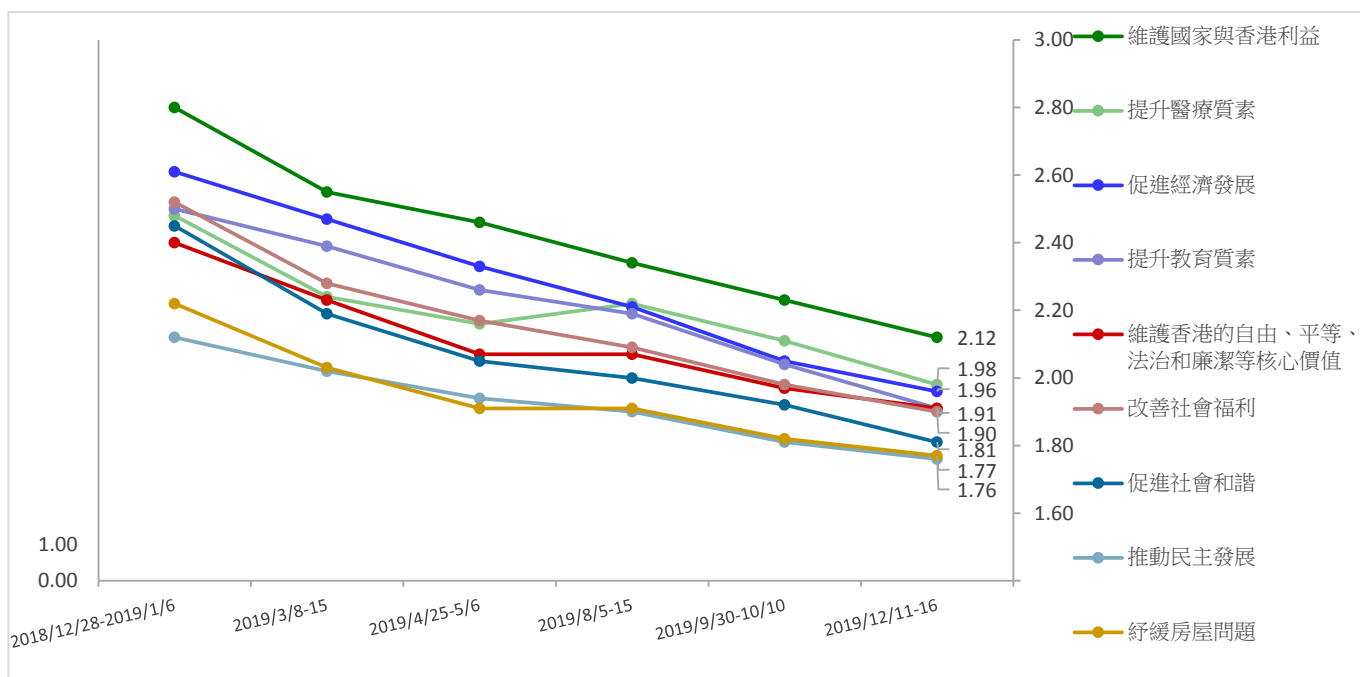
## 香港研究協會

調查題目：常設調查 -- 市民對特首、司局長及特區政府滿意度評分調查（2019年12月）  
 調查日期：2019年12月11日至16日  
 調查對象：十八歲或以上市民  
 調查方法：以隨機抽取電話號碼作全港性電話調查  
 有效樣本：1395  
 樣本加權：數據分別按香港統計處公布18歲或以上市民的性別、年齡（2016年）及教育程度（2017年）進行「多變數反覆加權」（Raking）處理  
 註：由於四捨五入關係，個別變項的百分率加起來可能不等於百分之一百

### 受訪者對特區政府以下各項施政表現的滿意度

	2019/9/30-10/10	2019/12/11-16	變化	無意見比率	最頻值（其比率）
改善社會福利	1.98	1.90	-0.08	1%	1（61%）
促進社會和諧	1.92	1.81	-0.11	1%	1（70%）
促進經濟發展	2.05	1.96	-0.09	1%	1（57%）
紓緩房屋問題	1.82	1.77	-0.05	<1%	1（65%）
推動民主發展	1.81	1.76	-0.05	1%	1（69%）
提升教育質素	2.04	1.91	-0.13	1%	1（60%）
提升醫療質素	2.11	1.98	-0.13	<1%	1（56%）
維護香港的自由、平等、法治和廉潔等核心價值	1.97	1.91	-0.06	1%	1（68%）
維護國家與香港利益	2.23	2.12	-0.11	1%	1（56%）

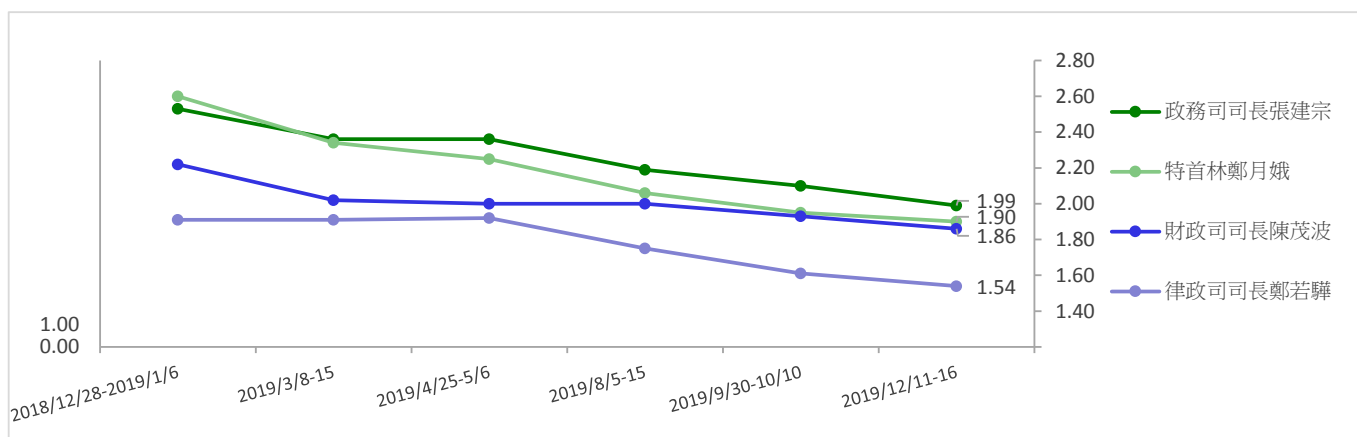
註：1分代表「非常不滿意」，2分代表「不滿意」，3分代表「一般」，4分代表「滿意」，5分代表「非常滿意」



### 受訪者對特首及三位司長表現的滿意度

	2019/9/30-10/10	2019/12/11-16	變化	不認識比率	無意見比率	最頻值（其比率）
特首林鄭月娥	1.95	1.90	-0.05	1%	1%	1（57%）
政務司司長張建宗	2.10	1.99	-0.11	1%	1%	1（55%）
財政司司長陳茂波	1.93	1.86	-0.07	1%	1%	1（54%）
律政司司長鄭若驊	1.61	1.54	-0.07	1%	1%	1（75%）

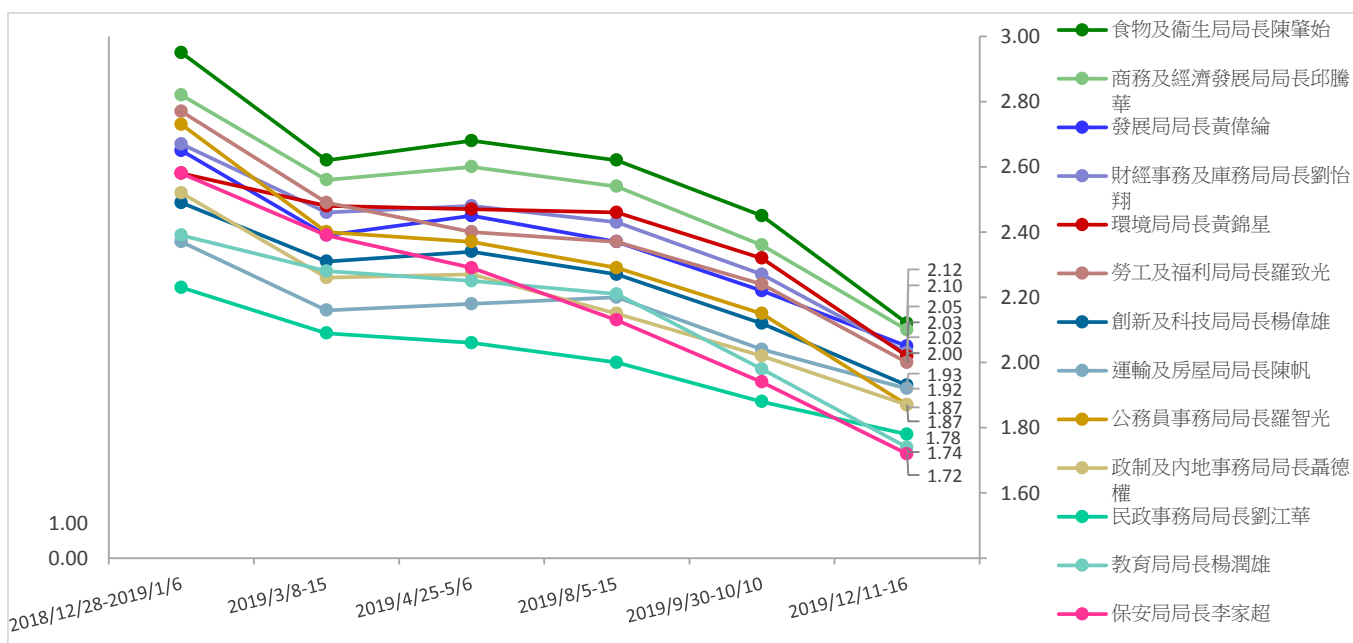
註：1分代表「非常不滿意」，2分代表「不滿意」，3分代表「一般」，4分代表「滿意」，5分代表「非常滿意」



### 受訪者對十三位局長表現的滿意度

	2019/9/30-10/10	2019/12/11-16	變化	不認識比率	無意見比率	最頻值 (其比率)
公務員事務局局長羅智光	2.15	1.87	-0.28	2%	2%	1 (54%)
民政事務處處長劉江華	1.88	1.78	-0.10	2%	1%	1 (62%)
保安處處長李家超	1.94	1.72	-0.22	<1%	1%	1 (70%)
政制及內地事務處處長聶德權	2.02	1.87	-0.15	3%	3%	1 (53%)
食物及衛生處處長陳肇始	2.45	2.12	-0.33	3%	1%	1 (42%)
財經事務及庫務處處長劉怡翔	2.27	2.03	-0.24	7%	4%	1 (42%)
商務及經濟發展處處長邱騰華	2.36	2.10	-0.26	3%	3%	1 (42%)
教育局局長楊潤雄	1.98	1.74	-0.24	1%	1%	1 (60%)
創新及科技處處長楊偉雄	2.12	1.93	-0.19	5%	3%	1 (47%)
勞工及福利處處長羅致光	2.24	2.00	-0.24	3%	2%	1 (49%)
發展處處長黃偉綸	2.22	2.05	-0.17	7%	3%	1 (42%)
運輸及房屋處處長陳帆	2.04	1.92	-0.12	2%	2%	1 (55%)
環境處處長黃錦星	2.32	2.02	-0.30	3%	3%	1 (45%)

註：1分代表「非常不滿意」，2分代表「不滿意」，3分代表「一般」，4分代表「滿意」，5分代表「非常滿意」



### 受訪者的性別分佈

	加權前 樣本分配	加權後 樣本分配
男	48%	45%
女	52%	55%

### 受訪者的年齡分佈

	加權前 樣本分配	加權後 樣本分配
18至29歲	19%	18%
30至39歲	21%	18%
40至49歲	21%	18%
50至59歲	22%	20%
60歲或以上	17%	26%

### 受訪者的學歷

	加權前 樣本分配	加權後 樣本分配
未受教育/ 學前教育	1%	4%
小學	2%	15%
初中	9%	15%
高中/預科	30%	33%
文憑/證書課程/ 副學位課程	19%	8%
學位課程	39%	25%

### 受訪者的職業

	百分比
管理及行政人員	19%
專業及輔助專業人員	15%
文員、服務及銷售人員	22%
勞動工作者	9%
料理家務者	10%
退休人士	16%
學生	3%
其他	6%

### 受訪者自稱的社會階層

	百分比
上層	2%
中上層	7%
中層	28%
中下層	42%
下層	16%
不知道	7%

### 受訪者的家庭月入範圍

	百分比
<\$6,000	7%
\$6,000-9,999	7%
\$10,000-19,999	20%
\$20,000-29,999	15%
\$30,000-39,999	14%
\$40,000-59,999	11%
≥\$60,000	17%
不知道	7%