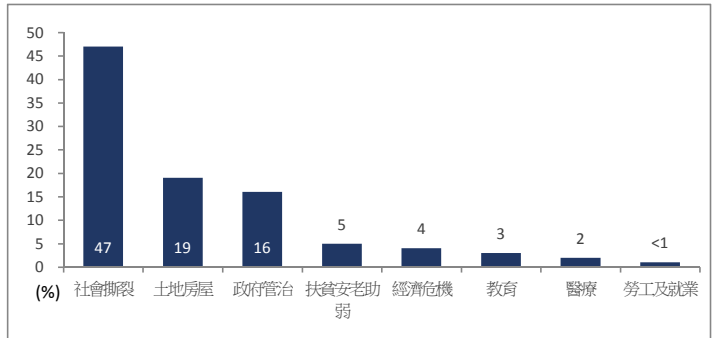


調查題目：市民對2019年特首林鄭月娥《施政報告》的期望調查
 調查日期：2019年9月3至12日
 調查對象：十八歲或以上市民
 有效問卷數目：1075份
 調查方法：以隨機抽取電話號碼作全港性電話調查
 調查目的：特首將於2019年10月16日發表新一年《施政報告》，本會特此進行調查，以了解市民對《施政報告》的期望。調查亦與過去同類調查結果作比較，以進一步追蹤市民對《施政報告》期望的變化。
 樣本加權：數據分別按香港統計處公布18歲或以上市民的性別、年齡（2016年）及教育程度（2017年）進行「多變數反覆加權」（Raking）處理。
 註：由於四捨五入關係，個別變項的百分率加起來可能不等於百分之一百。

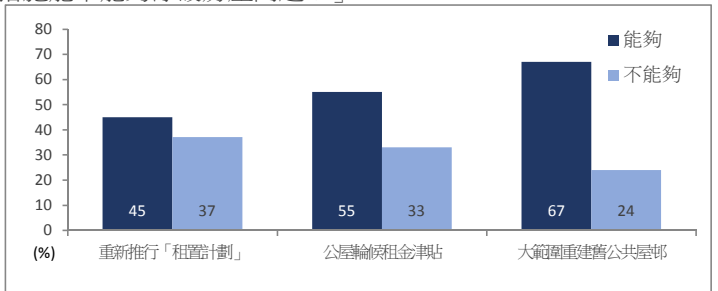
1 「你認為今年《施政報告》應優先處理以下哪個問題？」

| | 百分比 |
|------------|-----|
| 土地房屋 | 19% |
| 扶貧安老助弱 | 5% |
| 社會撕裂 | 47% |
| 政府管治 | 16% |
| 教育 | 3% |
| 勞工及就業 | <1% |
| 經濟危機 | 4% |
| 醫療 | 2% |
| 其他／不知道／無意見 | 3% |



「你認為以下一些報道提及過《施政報告》可能推出的房屋措施能不能夠紓緩房屋問題？」

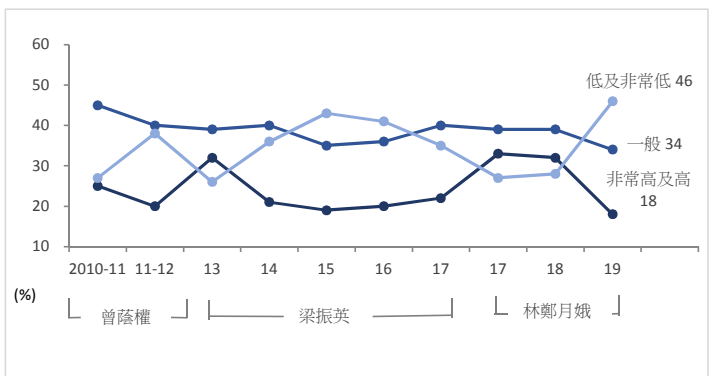
| | 能夠 | 不能夠 | 不知道／很難說／無意見 |
|--------------|-----|-----|-------------|
| 2 重新推行「租置計劃」 | 45% | 37% | 18% |
| 3 公屋輪候租金津貼 | 55% | 33% | 12% |
| 4 大範圍重建舊公共屋邨 | 67% | 24% | 10% |



註1：圖表未有顯示「不知道／很難說／無意見」之數據

5 「你對今年《施政報告》的期望是：」

| | 2018 | 2019 | 變化 |
|-----|------|------|------|
| 非常高 | 13% | 8% | -5% |
| 高 | 19% | 10% | -9% |
| 一般 | 39% | 34% | -5% |
| 低 | 11% | 16% | +5% |
| 非常低 | 17% | 30% | +13% |
| 無意見 | 2% | 3% | +1% |



註1：部分數據經過合併處理

註2：圖表未有顯示「無意見」之數據

6 受訪者的性別

| | 加權前樣本 分配 | 加權後樣本 分配 |
|---|-------------|-------------|
| 男 | 43% | 45% |
| 女 | 57% | 55% |

7 受訪者的年齡

| | 加權前樣本 分配 | 加權後樣本 分配 |
|--------|-------------|-------------|
| 18-29歲 | 17% | 18% |
| 30-39歲 | 22% | 18% |
| 40-49歲 | 23% | 18% |
| 50-59歲 | 21% | 20% |
| 60歲或以上 | 16% | 26% |

8 受訪者的學歷

| | 加權前樣本 分配 | 加權後樣本 分配 |
|-------------|-------------|-------------|
| 未受教育／學前教育 | 1% | 4% |
| 小學 | 3% | 15% |
| 初中 | 9% | 15% |
| 高中／預科 | 26% | 33% |
| 文憑／證書／副學位課程 | 15% | 8% |
| 學位課程 | 46% | 25% |

9 受訪者的職業

| | 百分比 |
|------------|-----|
| 管理及行政人員 | 17% |
| 專業及輔助專業人員 | 17% |
| 文員、服務及銷售人員 | 25% |
| 勞動工作者 | 8% |
| 料理家務者 | 10% |
| 退休人士 | 16% |
| 學生 | 2% |
| 其他 | 4% |

10 受訪者的家庭月入範圍

| | 百分比 |
|-----------------|-----|
| <\$6,000 | 6% |
| \$6,000-9,999 | 8% |
| \$10,000-19,999 | 19% |
| \$20,000-29,999 | 19% |
| \$30,000-39,999 | 14% |
| \$40,000-59,999 | 17% |
| ≥\$60,000 | 13% |
| 不知道 | 5% |

11 受訪者自稱所屬的社會階層

| | 百分比 |
|-----|-----|
| 上層 | 1% |
| 中上層 | 4% |
| 中層 | 22% |
| 中下層 | 45% |
| 下層 | 23% |
| 不知道 | 5% |