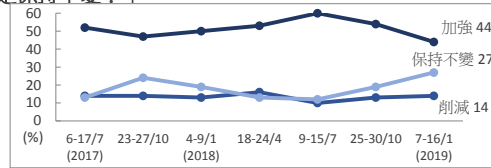


調查題目：常設調查 -- 市民對社會民生焦點議題的意見調查（2019年1月）  
 調查期間：2019年1月7至16日  
 調查對象：十八歲或以上市民  
 有效問卷數目：1,070份  
 調查方法：以隨機抽取電話號碼作全港性電話調查  
 樣本加權：數據分別按香港統計處公佈18歲或以上市民的性別、年齡（2016年）及教育程度（2017年）進行「多變數反覆加權」（Raking）處理  
 註：由於四捨五入關係，個別變項的百分率加起來可能不等於百分之一百

1 「對於政府壓抑樓市的『辣招』措施，你認為應該加強、削減，還是保持不變？」

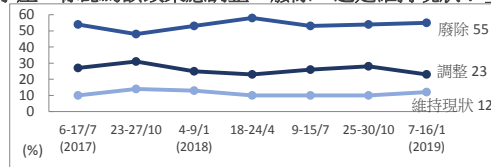
	25-30/10/2018	7-16/1/2019	變化
加強	54%	44%	-10%
削減	13%	14%	+1%
保持不變	19%	27%	+8%
不知道／很難說	11%	10%	--
無意見	4%	6%	+2%



註：圖表未有顯示「不知道／很難說」及「無意見」的數據

2 「對於新界小型屋宇政策，即新界原居民男性後人獲准建屋，俗稱丁屋，你認為該政策應調整、廢除，還是維持現狀？」

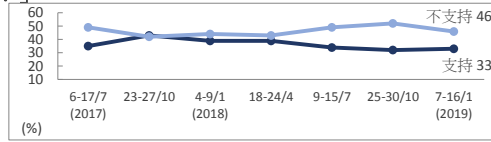
	25-30/10/2018	7-16/1/2019	變化
調整	28%	23%	-5%
廢除	54%	55%	+1%
維持現狀	10%	12%	+2%
不知道／很難說	6%	7%	+1%
無意見	2%	4%	+2%



註：圖表未有顯示「不知道／很難說」及「無意見」的數據

3 「你是否支持中小學以普通話教授中國語文科，即所謂『普教中』？」

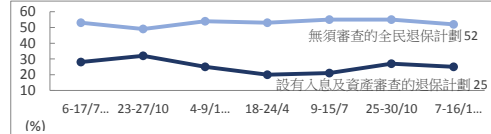
	25-30/10/2018	7-16/1/2019	變化
支持	32%	33%	+1%
不支持	52%	46%	-6%
不知道／很難說	9%	11%	+2%
無意見	7%	9%	2%



註：圖表未有顯示「不知道／很難說」及「無意見」的數據

4 「對於退休保障計劃，你會支持以下哪一種建議？」

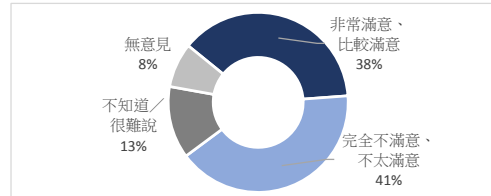
	25-30/10/2018	7-16/1/2019	變化
設有人息及資產審查的	27%	25%	-2%
無須審查的全民退保計劃	55%	52%	-3%
其他／不知道／很難說	11%	17%	+6%
無意見	8%	6%	-2%



註：圖表未有顯示「不知道／很難說」及「無意見」的數據

5 「你是否滿意特區政府應對非洲豬瘟的防疫措施？」

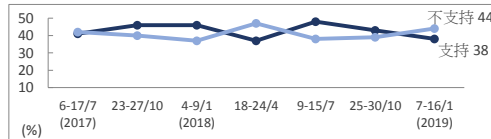
	7-16/1/2019
非常滿意	11%
比較滿意	27%
不太滿意	24%
完全不滿意	17%
不知道／很難說	13%
無意見	8%



註：部分數據經過合併處理

6 「對於重啟維港以外的填海計劃，你是支持還是不支持？」

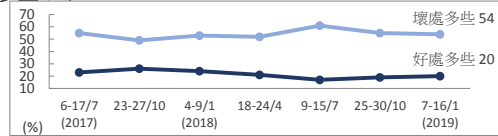
	25-30/10/2018	7-16/1/2019	變化
支持	43%	38%	-5%
不支持	39%	44%	+5%
不知道／很難說	13%	12%	-1%
無意見	6%	6%	--



註：圖表未有顯示「不知道／很難說」及「無意見」的數據

7 「整體來說，你認為擴大輸入外地勞工對社會是好處多些還是壞處多些？」

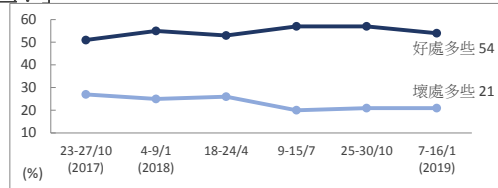
	25-30/10/2018	7-16/1/2019	變化
好處多些	19%	20%	+1%
壞處多些	55%	54%	-1%
不知道/很難說	19%	20%	+1%
無意見	7%	5%	-2%



註：圖表未有顯示「不知道/很難說」及「無意見」的數據

8 「整體來說，你認為標準工時的立法對社會是好處多些還是壞處多些？」

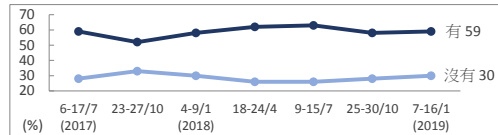
	25-30/10/2018	7-16/1/2019	變化
好處多些	57%	54%	-3%
壞處多些	21%	21%	--
不知道/很難說	15%	18%	+3%
無意見	7%	7%	--



註：圖表未有顯示「不知道/很難說」及「無意見」的數據

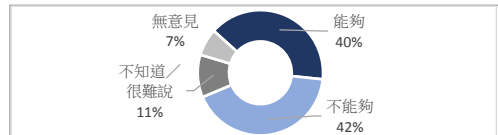
9 「你認為在公共交通方面的開支有否對你造成負擔？」

	25-30/10/2018	7-16/1/2019	變化
有	58%	59%	+1%
沒有	28%	30%	+2%
不知道/很難說	8%	5%	-3%
無意見	7%	6%	-1%



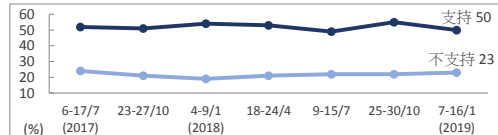
10 「對於政府實施的「公共交通費用補貼計劃」，即是每月交通費超過400元的市民，會有最多300元的補貼，你認為能否紓緩市民的交通開支負擔？」

	7-16/1/2019
能夠	40%
不能夠	42%
不知道/很難說	11%
無意見	7%



11 「你是否支持優步（即Uber）這類手機叫車程式被規範化？」

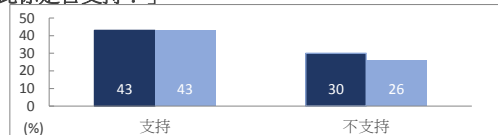
	25-30/10/2018	7-16/1/2019	變化
支持	55%	50%	-5%
不支持	22%	23%	+2%
不知道/很難說	14%	17%	+3%
無意見	10%	11%	+1%



註：圖表未有顯示「不知道/很難說」及「無意見」的數據

12 「政府提出過海隧道分流方案，即紅隧及東隧加價，西隧減價，對此你是否支持？」

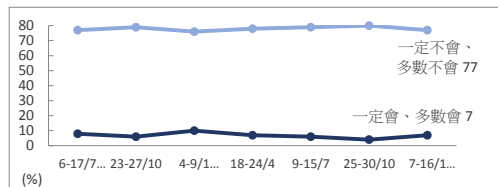
	25-30/10/2018	7-16/1/2019	變化
支持	43%	43%	--
不支持	30%	26%	-4%
不知道/很難說	18%	18%	--
無意見	9%	13%	+4%



註：圖表未有顯示「不知道/很難說」及「無意見」的數據

13 「你認為香港未來三個月會否發生恐怖襲擊？」

	25-30/10/2018	7-16/1/2019	變化
一定會	1%	4%	+3%
多數會	3%	3%	--
多數不會	56%	53%	-3%
一定不會	24%	24%	--
不知道/很難說	13%	14%	+1%
無意見	3%	2%	-1%



註：部分數據經過合併處理

註：圖表未有顯示「不知道/很難說」及「無意見」的數據

## 14 受訪者的性別

	加權前 樣本分配	加權後 樣本分配
男	48%	45%
女	52%	55%

## 16 受訪者的學歷

	加權前 樣本分配	加權後 樣本分配
未受教育／學前教育	2%	4%
小學	8%	15%
初中	17%	15%
高中／預科	29%	33%
文憑／證書課程／副學位課程	16%	8%
學位課程	28%	25%

## 18 受訪者家庭月入範圍

	百分比
<\$6,000	7%
\$6,000-9,999	9%
\$10,000-19,999	22%
\$20,000-29,999	17%
\$30,000-39,999	10%
\$40,000-59,999	10%
≥\$60,000	11%
不知道	13%

## 15 受訪者的年齡

	加權前 樣本分配	加權後 樣本分配
18至29歲	11%	18%
30至39歲	16%	18%
40至49歲	19%	18%
50至59歲	22%	20%
60歲或以上	32%	26%

## 17 受訪者的職業

	百分比
管理及行政人員	15%
專業及輔助專業人員	15%
文員、服務及銷售人員	26%
勞動工作者	10%
料理家務者	8%
退休人士	16%
學生	3%
其他	7%

## 19 受訪者自稱的社會階層

	百分比
上層	2%
中上層	6%
中層	22%
中下層	46%
下層	19%
不知道	7%