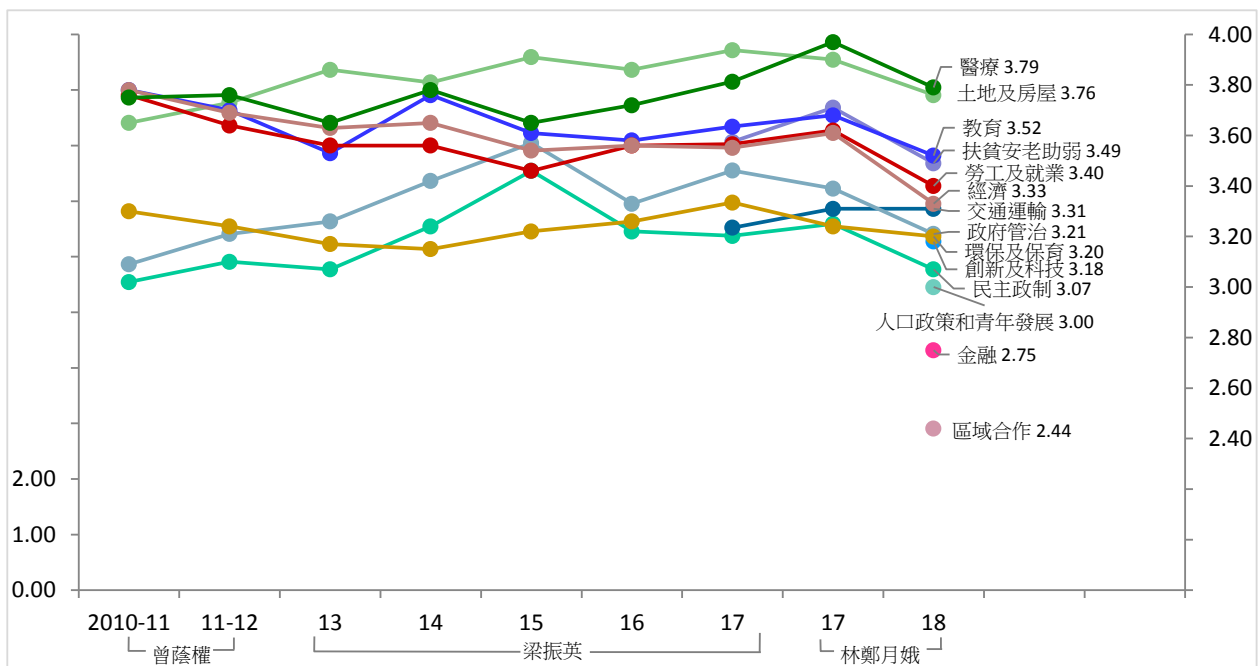


調查題目：市民對2018年特首林鄭月娥《施政報告》的期望調查
 調查日期：2018年9月28日至10月4日
 調查對象：十八歲或以上市民
 有效問卷數目：1094份
 調查方法：以隨機抽取電話號碼作全港性電話調查
 調查目的：特首將於2018年10月10日發表新一年《施政報告》，本會特此進行調查，以了解市民對《施政報告》的期望。調查亦與過去同類調查結果作比較，以進一步追蹤市民對《施政報告》期望的變化。
 樣本加權：數據分別按香港統計處公布18歲或以上市民的性別、年齡（2016年）及教育程度（2017年）進行「多變數反覆加權」（Raking）處理。
 註：由於四捨五入關係，個別變項的百分率加起來可能不等於百分之一百。

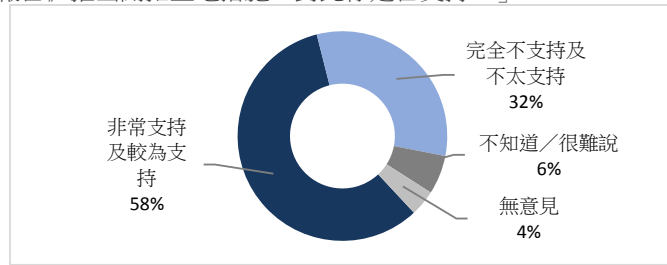
受訪者認為特區政府今年應優先處理的問題。調查請受訪者以1至5分分別表示希望政府處理以下各項範疇的優先處理程度。1分表示「優先處理程度最低」；2分表示「優先處理程度較低」；3分表示「優先處理程度中等」；4分表示「優先處理程度較高」；5分表示「優先處理程度最高」

評分範疇	優先處理程度 平均分	變化	給予5分的 比率	變化
1 人口政策和青年發展	3.00	首次納入調查	18%	首次納入調查
2 土地及房屋	3.76	-0.14	54%	+7%
3 民主政制	3.07	-0.18	25%	-3%
4 交通運輸	3.31	--	24%	+7%
5 扶貧安老助弱	3.49	-0.22	35%	+2%
6 金融	2.75	首次納入調查	13%	首次納入調查
7 政府管治	3.21	-0.18	29%	--
8 區域合作，如「粵港澳大灣區」及「一帶一路」	2.44	首次納入調查	14%	首次納入調查
9 教育	3.52	-0.16	36%	-1%
10 創新及科技	3.18	首次納入調查	22%	首次納入調查
11 勞工及就業	3.40	-0.22	28%	-1%
12 經濟	3.33	-0.28	28%	-2%
13 環保及保育	3.20	-0.04	24%	+2%
14 醫療	3.79	-0.18	48%	+3%



15 「在土地大辯論正式報告出爐前，若特首率先於《施政報告》推出開拓土地措施，對此你是否支持？」

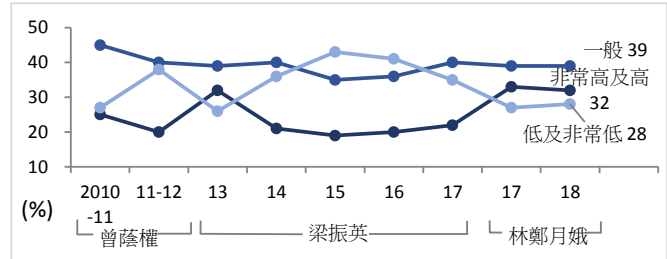
	百分比
非常支持	33%
較為支持	25%
不太支持	19%
完全不支持	13%
不知道／很難說	6%
無意見	4%



註：部分數據經過合併處理

16 「你對今年《施政報告》的期望是：」

	2017	2018	變化
非常高	11%	13%	+2%
高	22%	19%	-3%
一般	39%	39%	--
低	11%	11%	--
非常低	16%	17%	+1%
無意見	3%	2%	-1%



註1：部分數據經過合併處理

註2：圖表未有顯示「無意見」之數據

17 受訪者的性別

	加權前樣本 分配	加權後樣本 分配
男	45%	45%
女	55%	55%

18 受訪者的年齡

	加權前樣本 分配	加權後樣本 分配
18-29歲	18%	18%
30-39歲	17%	18%
40-49歲	23%	18%
50-59歲	22%	20%
60歲或以上	20%	27%

19 受訪者的學歷

	加權前樣本 分配	加權後樣本 分配
未受教育／學前教育	1%	4%
小學	3%	15%
初中	12%	15%
高中／預科	28%	33%
文憑／證書／副學位課程	19%	7%
學位課程	37%	25%

20 受訪者的職業

	百分比
管理及行政人員	16%
專業及輔助專業人員	14%
文員、服務及銷售人員	22%
勞動工作者	8%
料理家務者	7%
退休人士	20%
學生	2%
其他	10%

21 受訪者的家庭月入範圍

	百分比
< \$6,000	10%
\$6,000-9,999	8%
\$10,000-19,999	19%
\$20,000-29,999	15%
\$30,000-39,999	11%
\$40,000-59,999	12%
≥ \$60,000	13%
不知道	12%

22 受訪者自稱所屬的社會階層

	百分比
上層	4%
中上層	8%
中層	17%
中下層	44%
下層	21%
不知道	7%