

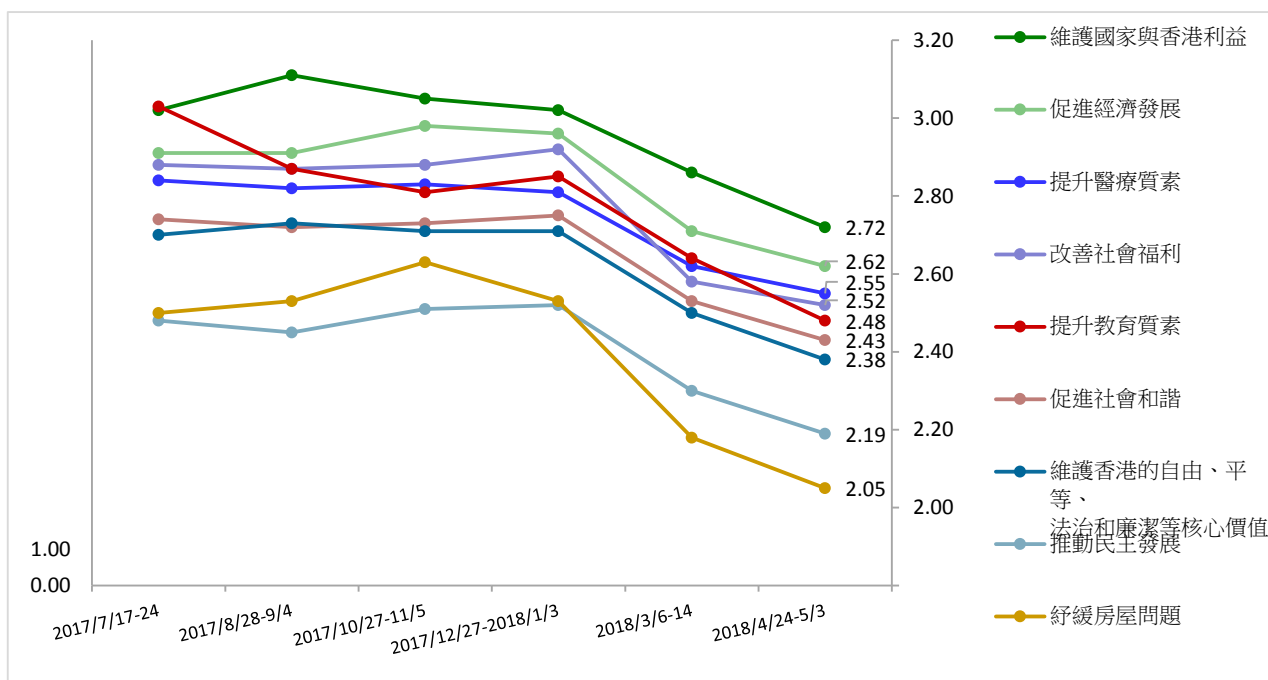
## 香港研究協會

調查題目	: 常設調查 -- 市民對特首、司局長及特區政府滿意度評分調查 (2018年5月)
調查日期	: 2018年4月24日至5月3日
調查對象	: 十八歲或以上市民
調查方法	: 以隨機抽取電話號碼作全港性電話調查
有效樣本	: 1069
樣本加權	: 數據分別按香港統計處公布18歲或以上市民的性別、年齡 (2016年) 及教育程度 (2017年) 進行「多變數反覆加權」(Raking) 處理
註	: 由於四捨五入關係, 個別變項的百分率加起來可能不等於百分之一百

### 受訪者對特區政府以下各項施政表現的滿意度

	2018/3/6-14	2018/4/24-5/3	變化	無意見比率	最頻值 (其比率)
改善社會福利	2.58	2.52	-0.06	3%	1 (30%)
促進社會和諧	2.53	2.43	-0.10	2%	1 (36%)
促進經濟發展	2.71	2.62	-0.09	3%	1 (27%)
紓緩房屋問題	2.18	2.05	-0.13	2%	1 (49%)
推動民主發展	2.30	2.19	-0.11	3%	1 (46%)
提升教育質素	2.64	2.48	-0.16	3%	1 (32%)
提升醫療質素	2.62	2.55	-0.07	2%	1 (31%)
維護香港的自由、平等、法治和廉潔等核心價值	2.50	2.38	-0.12	3%	1 (42%)
維護國家與香港利益	2.86	2.72	-0.14	4%	1 (30%)

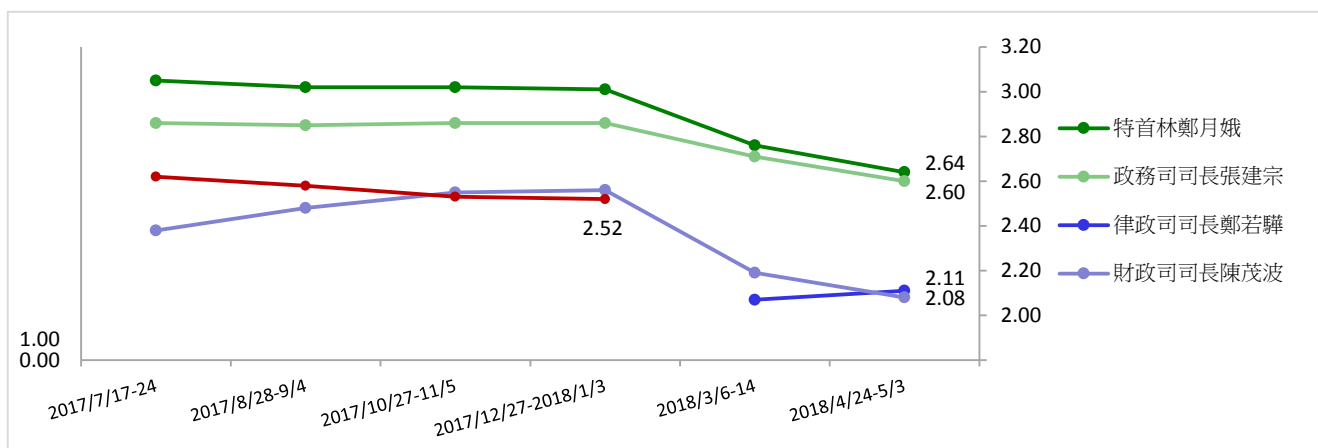
註: 1分代表「非常不滿意」, 2分代表「不滿意」, 3分代表「一般」, 4分代表「滿意」, 5分代表「非常滿意」



### 受訪者對特首及三位司長表現的滿意度

	2018/3/6-14	2018/4/24-5/3	變化	不認識比率	無意見比率	最頻值 (其比率)
特首林鄭月娥	2.76	2.64	-0.12	1%	3%	1 (31%)
政務司司長張建宗	2.71	2.60	-0.11	2%	3%	3 (28%)
財政司司長陳茂波	2.19	2.08	-0.11	1%	1%	1 (51%)
律政司司長鄭若驊	2.07	2.11	+0.04	4%	4%	1 (44%)

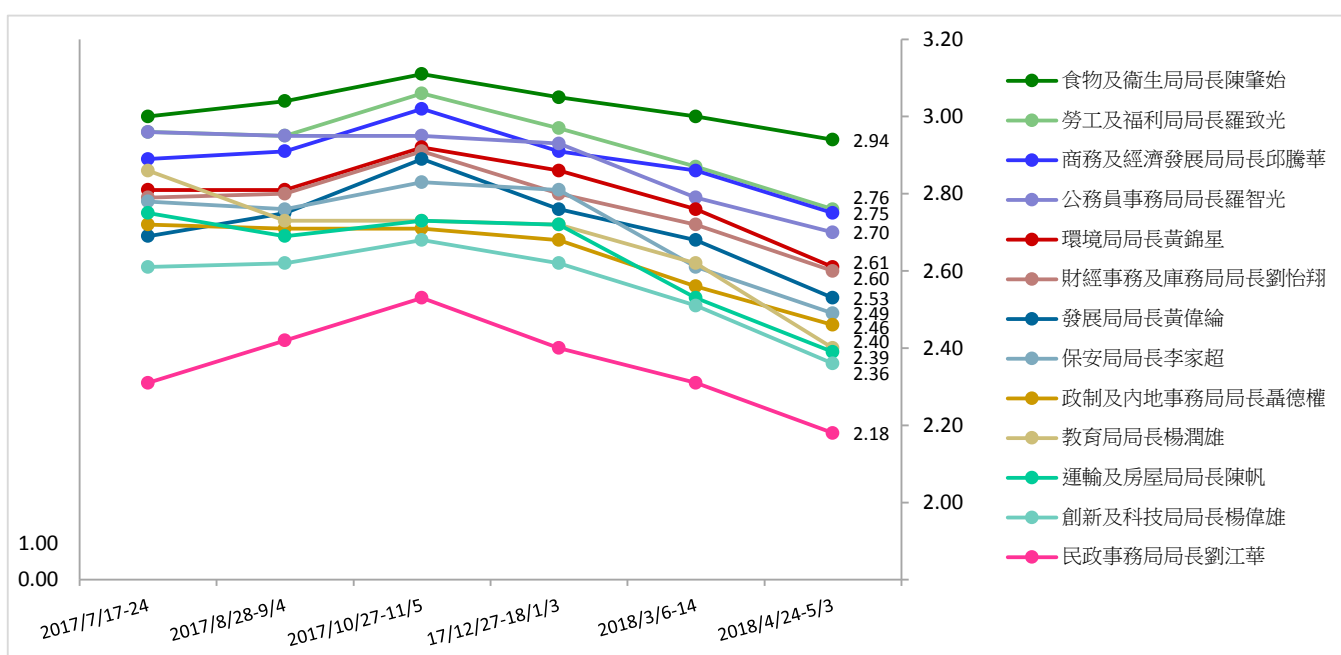
註: 1分代表「非常不滿意」, 2分代表「不滿意」, 3分代表「一般」, 4分代表「滿意」, 5分代表「非常滿意」



### 受訪者對十三位局長表現的滿意度

	2018/3/6-14	2018/4/24-5/3	變化	不認識比率	無意見比率	最頻值 (其比率)
公務員事務局局長羅智光	2.79	2.70	-0.09	6%	5%	3 (36%)
民政事務局局長劉江華	2.31	2.18	-0.13	4%	3%	1 (44%)
保安局局長李家超	2.61	2.49	-0.12	7%	5%	3 (31%)
政制及內地事務局局長聶德權	2.56	2.46	-0.10	10%	8%	3 (32%)
食物及衛生局局長陳肇始	3.00	2.94	-0.06	6%	4%	3 (34%)
財經事務及庫務局局長劉怡翔	2.72	2.60	-0.12	13%	9%	3 (39%)
商務及經濟發展局局長邱騰華	2.86	2.75	-0.11	6%	6%	3 (38%)
教育局局長楊潤雄	2.62	2.40	-0.22	4%	4%	1 (35%)
創新及科技局局長楊偉雄	2.51	2.36	-0.15	8%	6%	1 (35%)
勞工及福利局局長羅致光	2.87	2.76	-0.11	5%	4%	3 (34%)
發展局局長黃偉綸	2.68	2.53	-0.15	11%	7%	3 (38%)
運輸及房屋局局長陳帆	2.53	2.39	-0.14	5%	5%	1 (36%)
環境局局長黃錦星	2.76	2.61	-0.15	6%	5%	3 (34%)

註：1分代表「非常不滿意」，2分代表「不滿意」，3分代表「一般」，4分代表「滿意」，5分代表「非常滿意」



### 受訪者的性別分佈

	加權前 樣本分配	加權後 樣本分配
男	53%	45%
女	47%	55%

### 受訪者的年齡分佈

	加權前 樣本分配	加權後 樣本分配
18至29歲	15%	18%
30至39歲	18%	18%
40至49歲	19%	18%
50至59歲	23%	20%
60歲或以上	25%	26%

### 受訪者的學歷

	加權前 樣本分配	加權後 樣本分配
未受教育/ 學前教育	1%	4%
小學	4%	15%
初中	14%	15%
高中/預科 又或/證書 程/副學位課 和 學位課程	29%	33%
	17%	8%
	35%	25%

### 受訪者的職業

	百分比
管理及行政人員	19%
專業及輔助專業人員	13%
文員、服務及銷售人員	22%
勞動工作者	9%
料理家務者	12%
退休人士	15%
學生	4%
其他	7%

### 受訪者自稱的社會階層

	百分比
上層	3%
中上層	6%
中層	26%
中下層	39%
下層	19%
不知道	8%

### 受訪者的家庭月入範圍

	百分比
<\$6,000	6%
\$6,000-9,999	10%
\$10,000-19,999	22%
\$20,000-29,999	16%
\$30,000-39,999	12%
\$40,000-59,999	14%
≥\$60,000	12%
不知道	9%