

香港研究協會

問卷名稱：市民對利是錢及新年消費的意見調查（2018）
 調查目的：派利是及「掙利是」是中國傳統習俗之一。於農曆新年來臨前進行調查，並透過與過去數年的調查結果作比較，以了解市民對利是錢及新年消費的意見及其變化，從而反映香港經濟環境對市民新年消費行為的影響。
 調查日期：2018年1月9至22日
 調查對象：15歲或以上市民
 調查方法：以隨機抽取電話號碼作全港性電話調查
 有效問卷數目：1100份
 樣本加權：數據分別按香港統計處公佈15歲或以上市民的性別、年齡（2016年）及教育程度（2017年）進行「多變數反覆加權」（Raking）處理

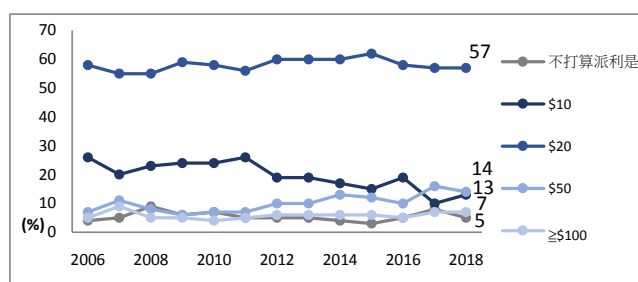
1 「過年期間，你屬於：」

	百分比
派利是	66%
收利是	34%

2 「你打算今年平均每封利是會封多少錢？」

	2017	2018	變化
不打算派利是	8%	5%	-3%
10元	10%	13%	+3%
20元	57%	57%	--
50元	16%	14%	-2%
100元或以上	7%	7%	--
無意見	3%	4%	+1%

註：樣本以受訪者屬於「派利是」的次樣本計算

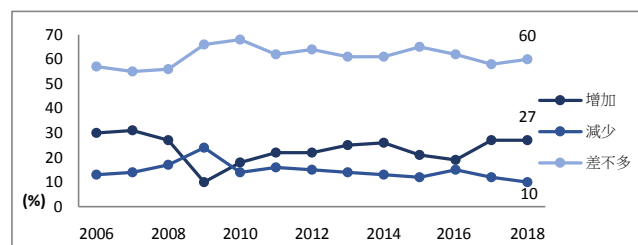


圖表未有顯示「無意見」數據

3 「你預計今年封利是的總金額會較去年：」

	2017	2018	變化
增加	27%	27%	--
減少	12%	10%	-2%
差不多	58%	60%	+2%
無意見	3%	3%	--

註：樣本以受訪者屬於「派利是」的次樣本計算

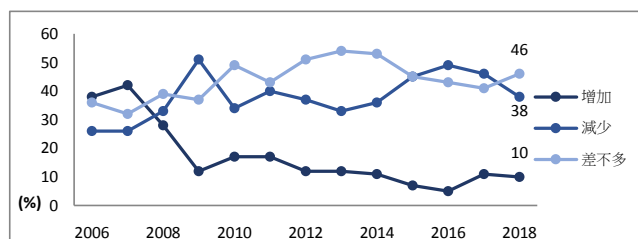


圖表未有顯示「無意見」數據

4 「你預計今年收到的利是錢會較去年：」

	2017	2018	變化
增加	11%	10%	-1%
減少	46%	38%	-8%
差不多	41%	46%	+5%
無意見	2%	6%	+4%

註：樣本以受訪者屬於「收利是」的次樣本計算



圖表未有顯示「無意見」數據

5 「你預計今年過年開支最大的項目：」

	2017	2018	變化
孝敬長輩	23%	21%	-2%
封利是	25%	27%	+2%
個人服務	5%	5%	--
娛樂	6%	6%	--
旅遊	8%	9%	+1%
餐飲	8%	12%	+4%
購物	8%	7%	-1%
其他	6%	5%	-1%
無意見	11%	9%	-2%

6 「你預計今年會在家還是出外吃團年飯？」

	2017	2018	變化
在家	51%	50%	-1%
出外	39%	36%	-3%
未決定／無意見	10%	14%	+4%

7 「你會在家吃團年飯的最主要原因是：」

	2017	2018	變化
未能負擔出外用膳的費用	19%	19%	--
有溫馨的家庭氣氛	47%	49%	+2%
價錢較為實惠	18%	20%	+2%
其他	12%	10%	-2%
無意見	4%	3%	-1%

註：樣本以受訪者預計今年會「在家」吃團年飯的次樣本計算

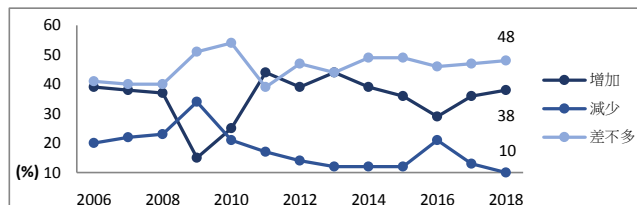
9 「你預計今年過年的消費會較去年：」

	2017	2018	變化
增加	36%	38%	+2%
減少	13%	10%	-3%
差不多	47%	48%	+1%
無意見	4%	4%	--

8 「你會出外吃團年飯的最主要原因是：」

	2017	2018	變化
方便快捷	45%	48%	+3%
家裡地方狹窄	32%	32%	--
經濟條件改善	4%	4%	--
其他	14%	10%	-4%
無意見	5%	6%	+1%

樣本：以預計今年會出外吃團年飯的受訪者計算



圖表未有顯示「無意見」數據

10 「你認為影響你消費意欲的最主要因素是：」

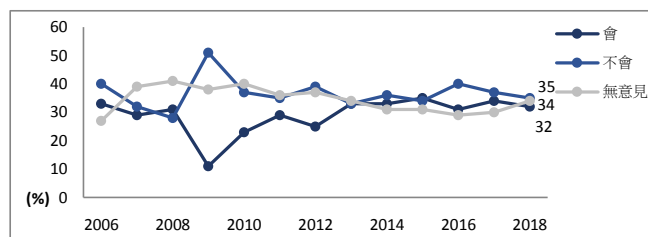
	2017	2018	變化
物價水平	20%	24%	+4%
個人收入	30%	27%	-3%
個人需要	24%	26%	+2%
節日氣氛	11%	7%	-4%
經濟前景	7%	8%	+1%
其他	3%	3%	--
無意見	6%	5%	-1%

11 「你預計今年過年開支對你的財政負擔造成多大壓力？」

	2017	2018	變化
很大壓力	13%	13%	--
頗大壓力	10%	11%	+1%
少許壓力	38%	38%	--
沒有壓力	31%	29%	-2%
無意見	8%	9%	+1%

12 「你預計今年會否加薪？」

	2017	2018	變化
會	34%	32%	-2%
不會	37%	35%	-2%
無意見	30%	34%	+4%



受訪者預計在過農曆新年時會否進行以下各項活動

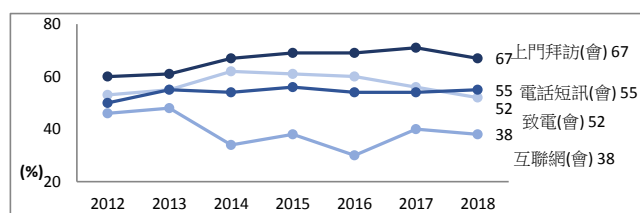
		會	不會	不知道	無意見
13 自製賀年食品	2018	29%	43%	17%	12%
	2017	32%	44%	15%	9%
	2016	22%	47%	22%	8%
14 添置新衣	2018	46%	31%	14%	9%
	2017	47%	32%	13%	9%
	2016	39%	37%	19%	6%
15 親身向長輩拜年	2018	66%	16%	10%	8%
	2017	70%	17%	7%	6%
	2016	71%	15%	9%	4%
16 回鄉探親	2018	20%	55%	13%	13%
	2017	20%	58%	14%	9%
	2016	19%	55%	9%	4%

回想童年，受訪者或其家人在過農曆新年時會否進行以下各項活動

		會	不會	不記得	無意見
17 自製賀年食品	2018	50%	34%	7%	10%
	2017	55%	32%	7%	7%
	2016	61%	24%	9%	5%
18 添置新衣	2018	62%	22%	8%	8%
	2017	66%	21%	6%	7%
	2016	64%	24%	6%	6%
19 親身向長輩拜年	2018	76%	12%	4%	8%
	2017	79%	13%	3%	6%
	2016	80%	11%	5%	5%
20 回鄉探親	2018	32%	49%	10%	10%
	2017	31%	53%	9%	7%
	2016	32%	47%	13%	9%

農曆新年期間受訪者向親友拜年的方式

	會	不會	無意見/ 未決定
21 上門拜訪	67%	18%	15%
22 互聯網	38%	45%	17%
23 致電	52%	36%	13%
24 電話短訊	55%	32%	13%



25 受訪者的性別

	加權前樣本 分配	加權後樣本 分配
男	38%	45%
女	62%	55%

26 受訪者的年齡組別

	加權前樣本 分配	加權後樣本 分配
15-17	7%	3%
18-29	15%	18%
30-39	17%	17%
40-49	19%	17%
50-59	23%	19%
≥60	19%	25%

27 受訪者的學歷

	加權前樣本 分配	加權後樣本 分配
未受教育/學前教育	3%	5%
小學	7%	7%
初中	13%	14%
高中/預科	30%	18%
文憑/證書課程副/學位課	17%	26%
學位課程	29%	30%

28 受訪者的職業

	百分比
管理及行政人員	20%
專業及輔助專業人員	15%
文員、服務及銷售人員	27%
勞動工作者	5%
料理家務者	7%
退休人士	15%
學生	4%
其他	7%

29 受訪者的家庭月入範圍

	百分比
<\$6,000	8%
\$6,000-9,999	9%
\$10,000-19,999	18%
\$20,000-29,999	18%
\$30,000-39,999	12%
\$40,000-59,999	11%
≥\$60,000	16%
不知道	8%

30 受訪者自稱的社會階層

	百分比
上層	4%
中上層	6%
中層	25%
中下層	41%
下層	17%
不知道	8%