

香港研究協會

調查題目	: 市民對聖誕消費的意見調查 (2015)
調查期間	: 2015年12月1至11日
調查對象	: 十八歲或以上市民
有效問卷數目	: 1084份
調查方法	: 以隨機抽取電話號碼作全港性電話調查
調查目的	: 聖誕節是傳統的消費旺季。本會就此進行調查，以了解市民對聖誕消費的意見；調查亦與過去同類調查結果作比較，以進一步了解市民對聖誕消費意見的變化。
樣本加權	: 數據按香港統計處公佈的2014年18歲或以上市民的性別及年齡分佈作加權 (weighting) 處理。
註	: 由於四捨五入關係，個別項目的百分率數字加起來可能不等於百分之一百。

1 受訪者認為今年市面聖誕節日氣氛是否濃厚

	2014	2015	最新變化
濃厚	15%	11%	-4%
一般	49%	55%	6%
不濃厚	29%	29%	0%
無意見	7%	5%	-2%

2 受訪者會否購買聖誕禮物贈送予他人

	2014	2015	最新變化
一定會	14%	13%	-1%
多數會	27%	25%	-2%
多數不會	43%	44%	1%
一定不會	7%	8%	1%
未決定	8%	8%	0%
無意見	1%	2%	1%

3 選購聖誕禮物時除考慮贈送對象的喜好外，受訪者最主要的考慮因素

	2014	2015	最新變化
外觀	6%	8%	2%
實用性	54%	57%	3%
價錢	25%	27%	2%
潮流性	2%	5%	3%
其他	5%	4%	-1%
無意見	7%	0%	-7%

註：樣本以表示一定會及多數會購買聖誕禮物的次樣本計算

4 受訪者最常處理一些不合心意聖誕禮物的方法

	2014	2015	最新變化
棄置	5%	5%	0%
置之不理	19%	22%	3%
轉售	10%	7%	-3%
轉贈他人	45%	45%	0%
其他	13%	12%	-1%
無意見	9%	9%	0%

5 受訪者今年聖誕消費最大的開支項目

	2014	2015	最新變化
個人服務	4%	6%	2%
娛樂	12%	10%	-2%
旅遊	12%	11%	-1%
餐飲	30%	30%	0%
購物	15%	17%	2%
其他	11%	10%	-1%
無意見	18%	16%	-2%

6 受訪者預計慶祝聖誕的主要餐飲方式

	2014	2015	最新變化
出外用膳	40%	38%	-2%
在家煮食	27%	24%	-3%
到會	7%	10%	3%
不會慶祝	14%	13%	-1%
無意見	12%	15%	3%

7 受訪者在今年聖誕節期間會留港度過還是出外旅遊

	2014	2015	最新變化
留港度過	67%	69%	2%
出外旅遊	12%	11%	-1%
未決定	15%	12%	-3%
無意見	6%	8%	2%

8 受訪者出外旅遊的地方

	2014	2015	最新變化
內地	39%	30%	-9%
日韓	21%	18%	-3%
東南亞	16%	18%	2%
歐美	11%	14%	3%
澳紐	4%	9%	5%
其他	4%	5%	1%
未決定	3%	2%	-1%
無意見	2%	6%	4%

9 受訪者預計今年聖誕消費會否選擇網購

	2014	2015	最新變化
一定會	3%	6%	3%
多數會	10%	10%	0%
多數不會	39%	37%	-2%
一定不會	35%	33%	-2%
未決定	11%	9%	-2%
無意見	3%	5%	2%

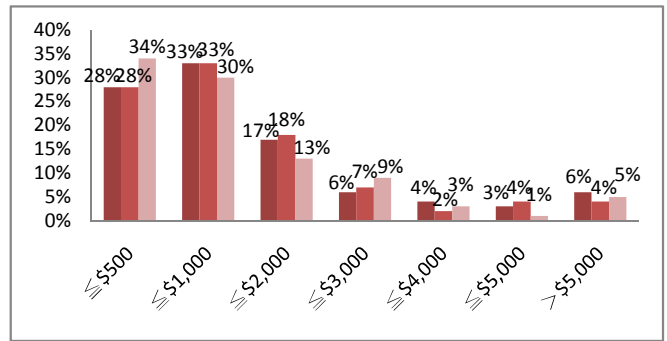
10 受訪者會否為今年的聖誕消費設立上限

	2014	2015	最新變化
一定會	19%	17%	-2%
多數會	19%	17%	-2%
多數不會	28%	25%	-3%
一定不會	10%	15%	5%
未決定	15%	15%	0%
無意見	10%	11%	1%

11 受訪者預計自己今年聖誕消費的上限金額

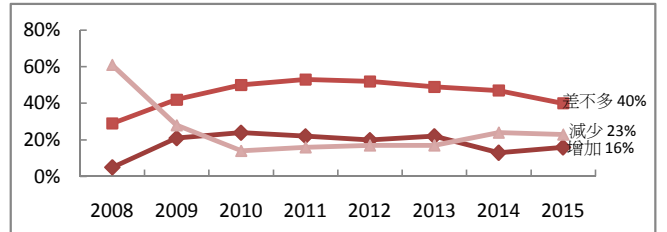
	2014	2015	最新變化
500元或以下	28%	34%	6%
1,000元或以下	33%	30%	-3%
2,000元或以下	18%	13%	-5%
3,000元或以下	7%	9%	2%
4,000元或以下	2%	3%	1%
5,000元或以下	4%	1%	-3%
5,000元以上	4%	5%	1%
無意見	5%	5%	0%

註：樣本以表示會設立聖誕消費上限的次樣本計算



12 受訪者今年聖誕節消費與去年的比較

	2014	2015	最新變化
增加	13%	16%	3%
差不多	47%	40%	-7%
減少	24%	23%	-1%
無意見	16%	21%	5%



13 與去年同期比較，受訪者對現時經濟環境的看法

	2014	2015	最新變化
較好	7%	5%	-2%
差不多	40%	34%	-6%
較差	45%	52%	7%
無意見	9%	9%	0%

14 受訪者認為香港未來一年經濟狀況較現時的變化

	2014	2015	最新變化
變好	8%	6%	-2%
差不多	44%	50%	6%
變差	34%	29%	-5%
無意見/不知道	14%	15%	1%

15 受訪者的性別

	加權前 樣本分配	加權後 樣本分配
男	43%	45%
女	57%	55%

16 受訪者的年齡

	加權前 樣本分配	加權後 樣本分配
18-29歲	21%	19%
30-39歲	18%	18%
40-49歲	23%	19%
50-59歲	20%	20%
60歲或以上	18%	25%

17 受訪者的學歷

	百分比
未受教育/學前教育	2%
小學	8%
初中	20%
高中/預科	29%
文憑/證書課程	10%
副學位課程	4%
學位課程	29%

18 受訪者的職業

	百分比
管理及行政人員	20%
專業及輔助專業人員	13%
文員、服務及銷售人員	19%
勞動工作者	6%
料理家務者	11%
退休人士	16%
學生	7%
其他	9%

19 受訪者的家庭月入範圍

	百分比
<\$6,000	8%
\$6,000-9,999	8%
\$10,000-19,999	19%
\$20,000-29,999	15%
\$30,000-39,999	13%
\$40,000-59,999	12%
≥\$60,000	14%
不知道	11%

20 受訪者自稱的社會階層

	百分比
上層	4%
中上層	7%
中層	25%
中下層	37%
下層	17%
不知道	11%

交叉分析

	自稱的社會階層					整體	卡方檢定
	上層及中 上層	中層	中下層	下層	不知道		
<u>聖誕節期間會留港度過 還是出外旅遊</u>							
留港度過	43%	76%	73%	69%	56%	69%	df=15 $\chi^2=63.063$ p value<0.05
出外旅遊	35%	10%	8%	8%	5%	11%	
未決定	15%	12%	11%	10%	12%	12%	
無意見	7%	1%	7%	13%	28%	8%	
<u>會否為今年的聖誕消費 設立上限</u>							
一定會	13%	18%	19%	17%	10%	17%	df=25 $\chi^2=52.882$ p value<0.05
多數會	13%	18%	20%	18%	7%	17%	
多數不會	33%	27%	26%	22%	12%	25%	
一定不會	26%	16%	11%	18%	14%	15%	
未決定	11%	12%	16%	15%	19%	15%	
無意見	4%	8%	8%	10%	38%	11%	
<u>今年聖誕節消費與去年 的比較</u>							
增加	29%	19%	13%	10%	14%	16%	df=15 $\chi^2=33.848$ p value<0.05
差不多	42%	43%	45%	34%	21%	40%	
減少	16%	25%	23%	25%	21%	23%	
無意見	13%	13%	18%	31%	43%	21%	
合計	100%	100%	100%	100%	100%	100%	