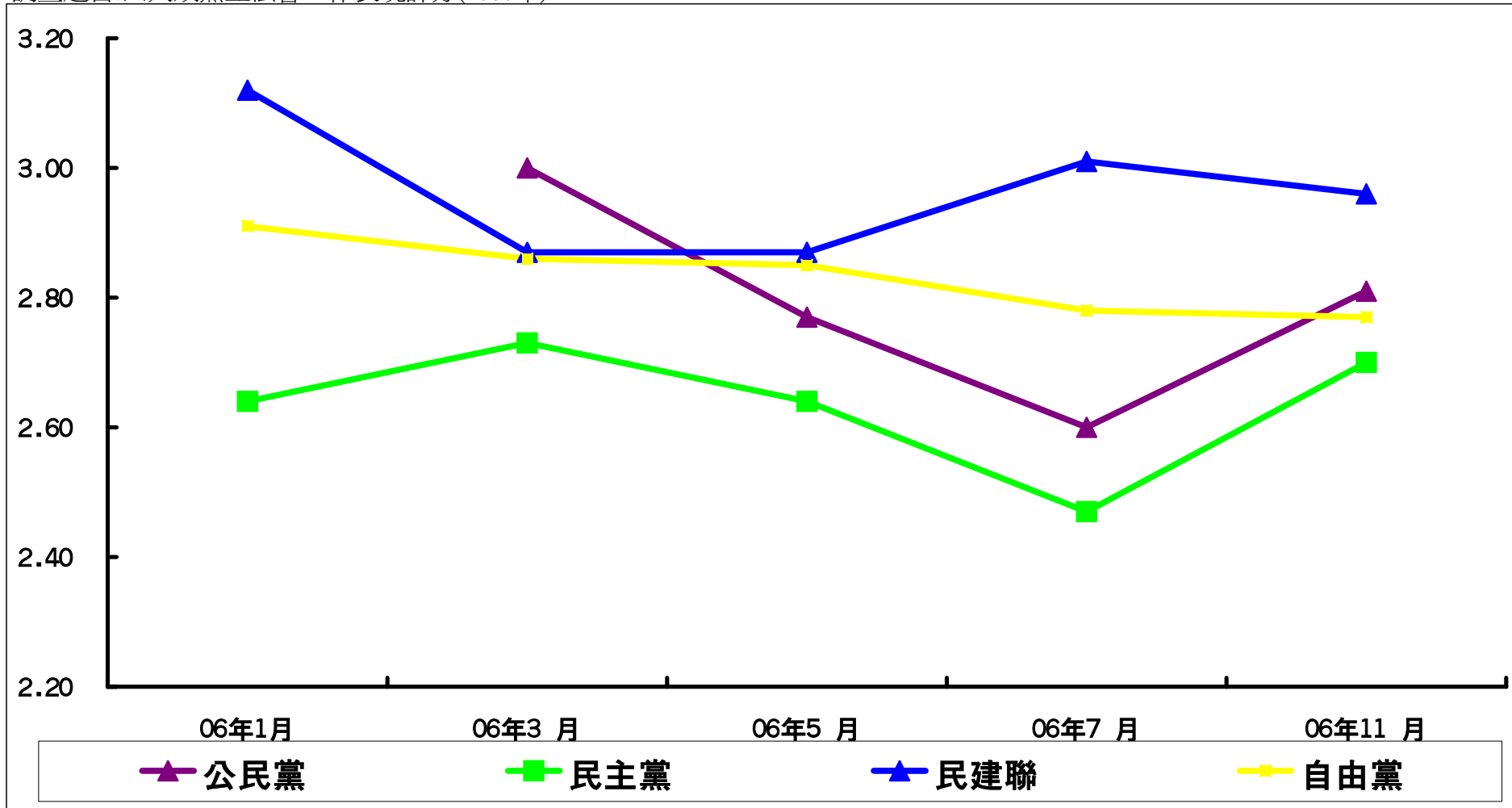


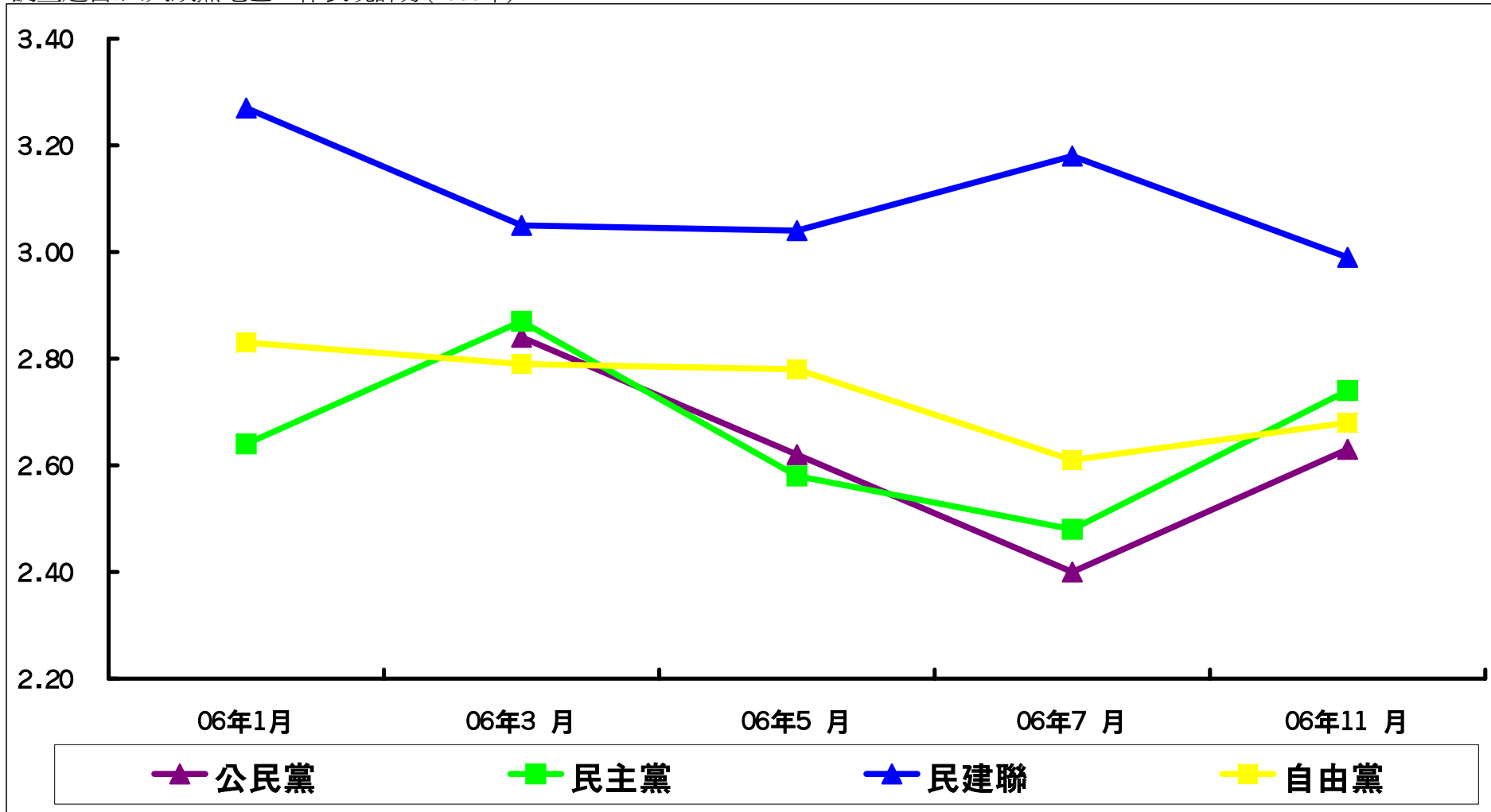
調查題目:四大政黨立法會工作表現評分(2006年)



註:1. 四十五條關注組於2006年3月19日正式組黨為公人民黨是立法會內第四大政黨。

2. 九月份調查因立法會休會而暫停一次。

調查題目:四大政黨地區工作表現評分(2006年)



註:1. 四十五條關注組於2006年3月19日正式組黨為公人民黨是立法會內第四大政黨。
2. 九月份調查因立法會休會而暫停一次。